

Mapa geologiczna  
Geological map

- CZWARTORZĘD QUATERNARY**
- Holocen Holocene**
- 1 Namuly den dolinnych  
Organic muds of valley bottoms
  - 2 Piaski, żwiry i mulki rzeczne tarasów zalewowych rzeki i den dolinnych  
Sand, gravel and silt of floodplains and valley bottoms
  - 3 Piaski i żwiry rzeczne tarasów zalewowych rzeki  
Sand, gravel of suprainundation terraces
  - 4 Piaski eoliczne  
Aeolian sand
  - 5 Piaski, żwiry i mulki deluwialno-rzeczne  
Deluvial-fluvial sand, gravel and silt
  - 6 Gliny, piaski i żwiry deluwialne:  
Slope wash clay, sand and gravel
  - 7 na glinach zwałowych  
on glacial till
  - 8 na dolomitach (dolomitach kruszczośnych)  
on ore-bearing dolomite
  - 9 na piaskach, piaskowcach, ilach, ilowcach i mulowcach  
on sand, sandstone, clay, claystone and siltstone
  - 10 na ilowcach, mulowcach, piaskowcach i węgla kamiennym  
on claystone, siltstone, sandstone and hard coal
  - 11 Mulki, piaski i żwiry zwietrzelnowe (eluwialne):  
Weathering silt, sand and gravel (eluvial):
  - 12 na glinach zwałowych  
on glacial till
- Pleistocen Pleistocene**
- 13 Piaski i żwiry wodnolodowcowe:  
Glaciofluvial sand and gravel:
  - 14 na piaskach i żwirach wodnolodowcowych  
on glaciofluvial sand and gravel
  - 15 na piaskach, piaskowcach, ilach, ilowcach i mulowcach  
on sand, sandstone, clay, claystone and siltstone
  - 16 na ilowcach, mulowcach, piaskowcach i węgla kamiennym  
on claystone, siltstone, sandstone and hard coal
  - 17 Piaski i żwiry lodowcowe  
Glacial sand and gravel
  - 18 Gliny zwałowe  
Glacial till
- PALEOGEN-NEOGEN PALEOGENE-NEOGENE**
- 19 Gliny, mulki, iły i piaski  
Silt, clay and sand

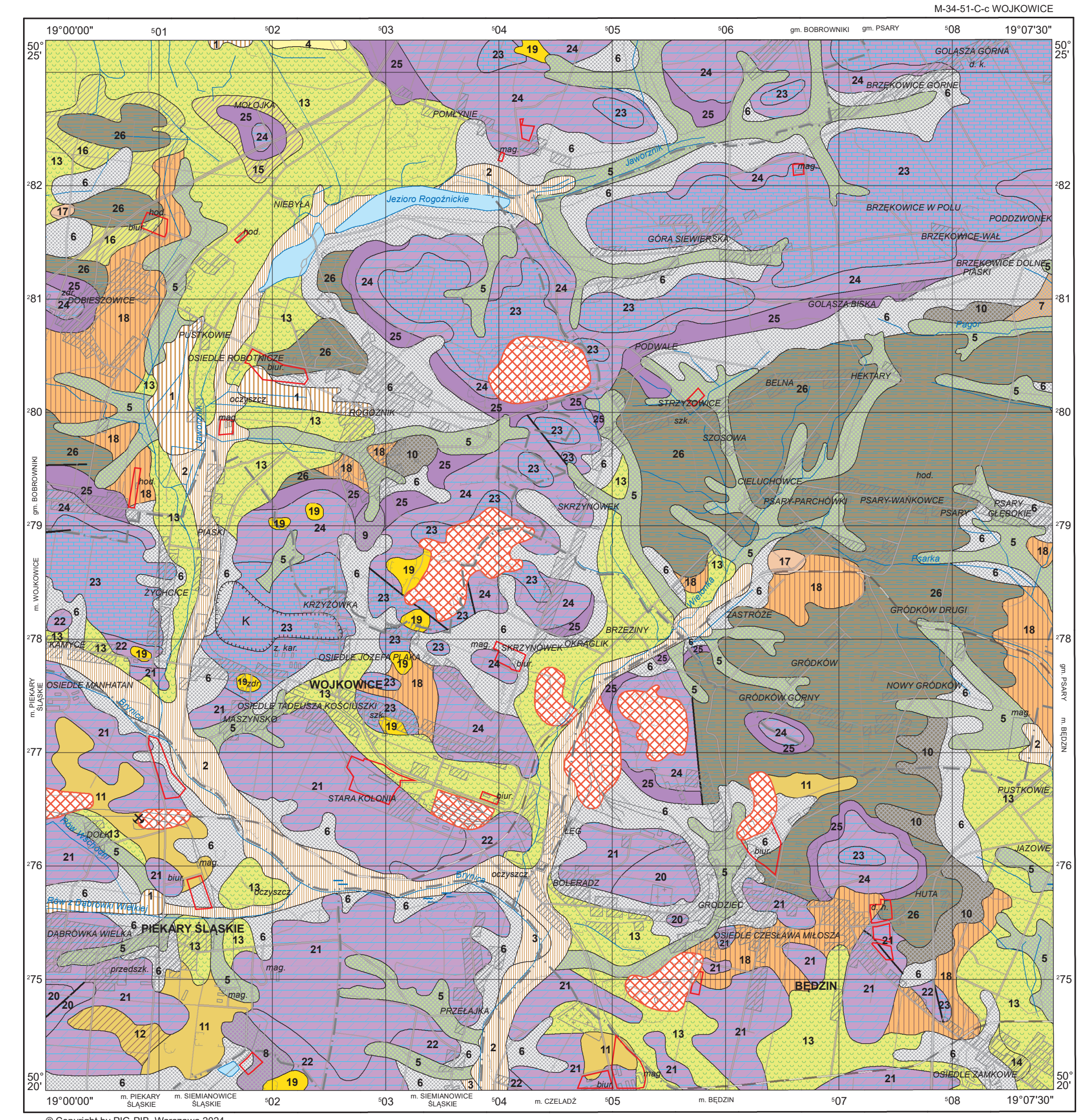
- ZŁODOWACENIE ODRY ODRANIAN GLACIATION**
- ZŁODOWACENIE ŚRODKOWOPOLSKIE MIDDLE POLISH GLACIATION**
- ZŁODOWACENIE POŁUDNIOWOPOLSKIE SOUTH POLISH GLACIATION**

- TRIAS TRIASSIC**
- środkowy Middle**
- 20 Dolomity  
Dolomite
  - 21 Dolomity (dolomity diploporowe)  
Diplopore dolomite
  - 22 Dolomity (dolomity kruszczośne)  
Ore-bearing dolomite
  - 23 Wapień  
Limestone
  - 24 Dolomity, margle, ilowce margliste i wapień  
Dolomite, marl, marly claystone and limestone
  - 25 Piaski, piaskowce, iły, ilowce i mulowce  
Sand, sandstone, clay, claystone and siltstone
  - 26 Ilowce, mulowce, piaskowce i węgiel kamienny  
Claystone, siltstone, sandstone and hard coal
- dolny Lower**
- KARBON CARBONIFEROUS**
- górny Upper**

- Uskoki  
Faults
- ▨ Haldy i nasypy  
Dumps and embankments
- ▭ Obszary przemysłowe  
Industrial areas
- ⊗ Nieczynne szyby górnicze  
Inactive mining shafts
- Ⓚ Kamieniołomy  
Quarries

Mapa geologiczna opracowana na podstawie  
Szczegółowej Mapy Geologicznej Polski 1:50 000, ark. Wojkowiec  
(oprac. Biernat, 1955; reambulacja Wilanowski, Żaba, 2010)

Geological map was prepared based on the  
Detailed Geological Map of Poland, scale 1:50,000, sheet Wojkowiec  
by Biernat (1955), updated by Wilanowski, Żaba (2010)



0 0,5 1 1,5 2 km

Współrzędne prostokątne w układzie PL-1992, podkład topograficzny na podstawie VMap L2