

Mapa geologiczna
Geological map

- CZWARTORZĘD QUATERNARY**
- Holocen Holocene**
- 1 Torfy: Peat
 - 2 na mulkach, piaskach i żwirach rzecznych tarasów zalewowych rzeki i den dolinnych on silt, sand and gravel of floodplains and valley bottoms
 - 3 Namuly den dolinnych Organic muds of valley bottoms
 - 4 Mulki, piaski i żwirny rzeczne tarasów zalewowych rzeki i den dolinnych Silt, sand and gravel of floodplains and valley bottoms
 - 5 Piaski, żwirny i mulki rzeczne tarasów zalewowych rzeki Sand, gravel and silt of suprainundation terraces
- Pleistocen Pleistocene**
- 6 Gliny i piaski deluwialne: Slope wash clay, sand and gravel:
 - 7 na piaskach i żwirach wodnolodowcowych on glaciofluvial sand and gravel
 - 8 na glinach zwałowych on glacial till
 - 9 na wapieniach, marglach i dolomitach on limestone, marl and dolomite
 - 10 na dolomitach (dolomitach kruszonośnych) on ore-bearing dolomite
 - 11 na wapieniach on limestone
 - 12 na ilowcach, mulowcach, piaskowcach, zlepieńcach i węgla kamiennym on claystone, siltstone, sandstone, conglomerate and hard coal
 - 13 na piaskowcach i zlepieńcach z przewarstwieniami ilowców i mulowców oraz węgla kamiennym on sandstone and conglomerate with claystone, siltstone and hard coal
 - 14 Piaski i gliny zwietzelinowe (eluwialne) Weathering sand and loam (eluvial)
 - 15 Piaski i żwirny wodnolodowcowe: Glaciofluvial sand and gravel:
 - 16 na glinach zwałowych on glacial till
 - 17 Gliny zwałowe Glacial till

ZŁODOWACENIE ODRY
ODRIANIAN GLACIATION

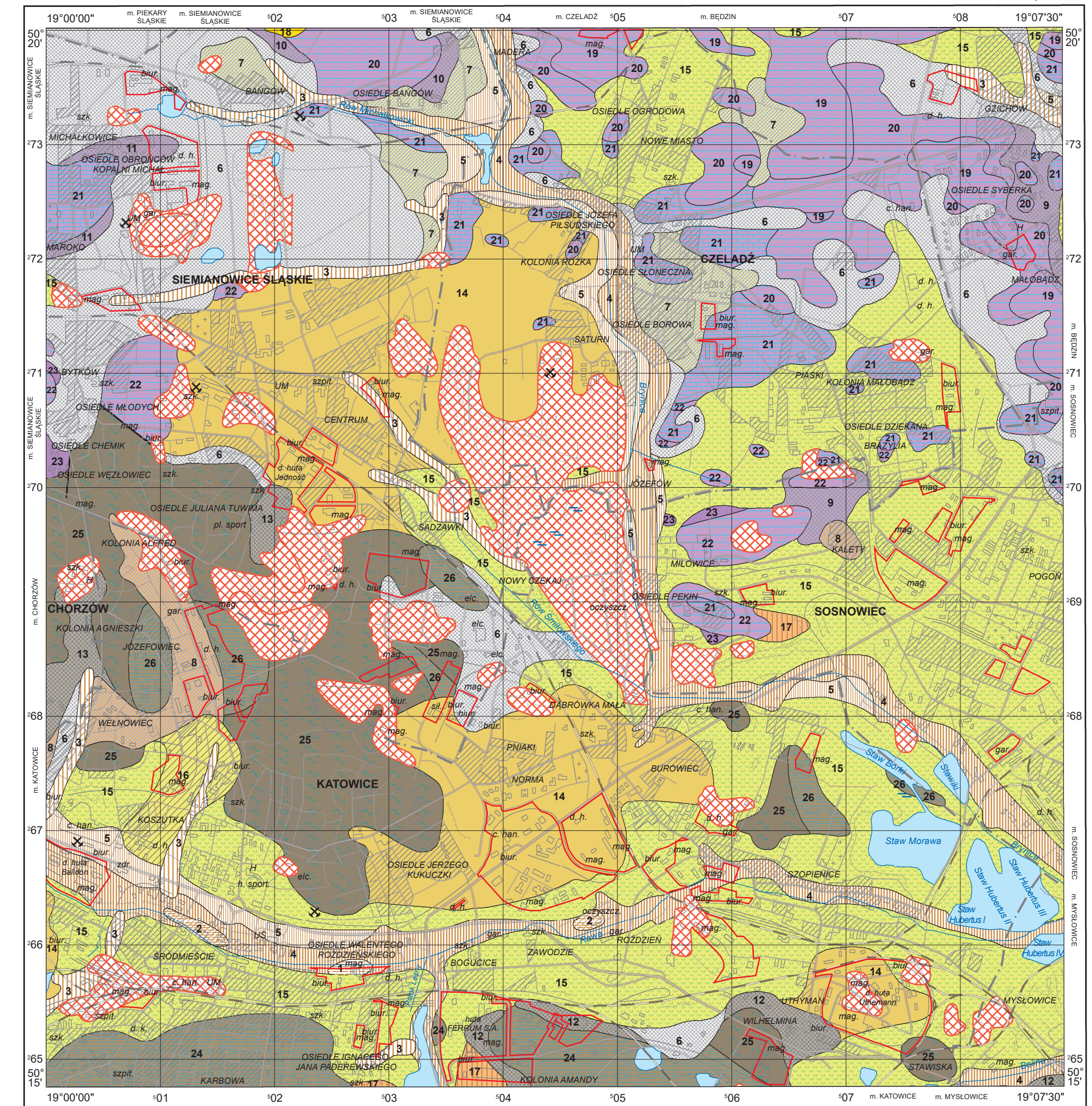
ZŁODOWACENIE SANU 1
SANIAN 1 GLACIATION

- PALEOGEN-NEOGEN PALEOGENE-NEOGENE**
- 18 Gliny, żwirny, zlepieńce i łupki ilaste Silt, clay and sand
- TRIAS TRIASSIC**
- środkowy Middle**
- 19 Dolomity (dolomity diploporowe) Diplopora dolomite
 - 20 Dolomity (dolomity kruszonośne) Ore-bearing dolomite
 - 21 Wapienie Limestone
 - 22 Dolomity, margle i wapień (wapień jamiste) Dolomite, marl, limestone (cavernous limestone)
- dolny Lower**
- 23 Piaski, piaskowce, ily, ilowce i mulowce Sand, sandstone, clay, claystone and siltstone
 - 24 Mulowce i ilowce z przewarstwieniami piaskowców oraz węgiel kamienny Siltstone and claystone interbedded with sandstone and hard coal
 - 25 Piaskowce i zlepieńce z przewarstwieniami ilowców i mulowców oraz węgiel kamienny Sandstone, conglomerate interbedded with claystone, siltstone and hard coal
 - 26 Ilowce, mulowce, piaskowce i węgiel kamienny Claystone, siltstone, sandstone and hard coal
- KARBON CARBONIFEROUS**
- górny Upper**
- 24 Mulowce i ilowce z przewarstwieniami piaskowców oraz węgiel kamienny Siltstone and claystone interbedded with sandstone and hard coal
 - 25 Piaskowce i zlepieńce z przewarstwieniami ilowców i mulowców oraz węgiel kamienny Sandstone, conglomerate interbedded with claystone, siltstone and hard coal
 - 26 Ilowce, mulowce, piaskowce i węgiel kamienny Claystone, siltstone, sandstone and hard coal

- Uskoki Faults
- ⊞ Hałdy i nasypy Dumps and embankments
- ⊞ Obszary przemysłowe Industrial areas
- ⊞ Nieczynne szyby górnicze Inactive mining shafts

Mapa geologiczna opracowana na podstawie
Szczegółowej Mapy Geologicznej Polski 1:50 000, ark. Katowice
(oprac. Biernat, Kryszowska, 1956; reambulacja Wilanowski, 2016)

Geological map was prepared based on the
Detailed Geological Map of Poland, scale 1:50,000, sheet Katowice
by Biernat, Kryszowska (1956), updated by Wilanowski (2016)



Współrzędne prostokątne w układzie PL-1992, podkład topograficzny na podstawie VMap L2