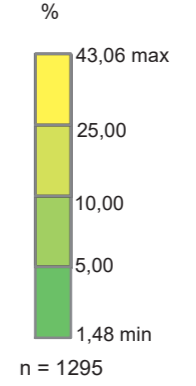
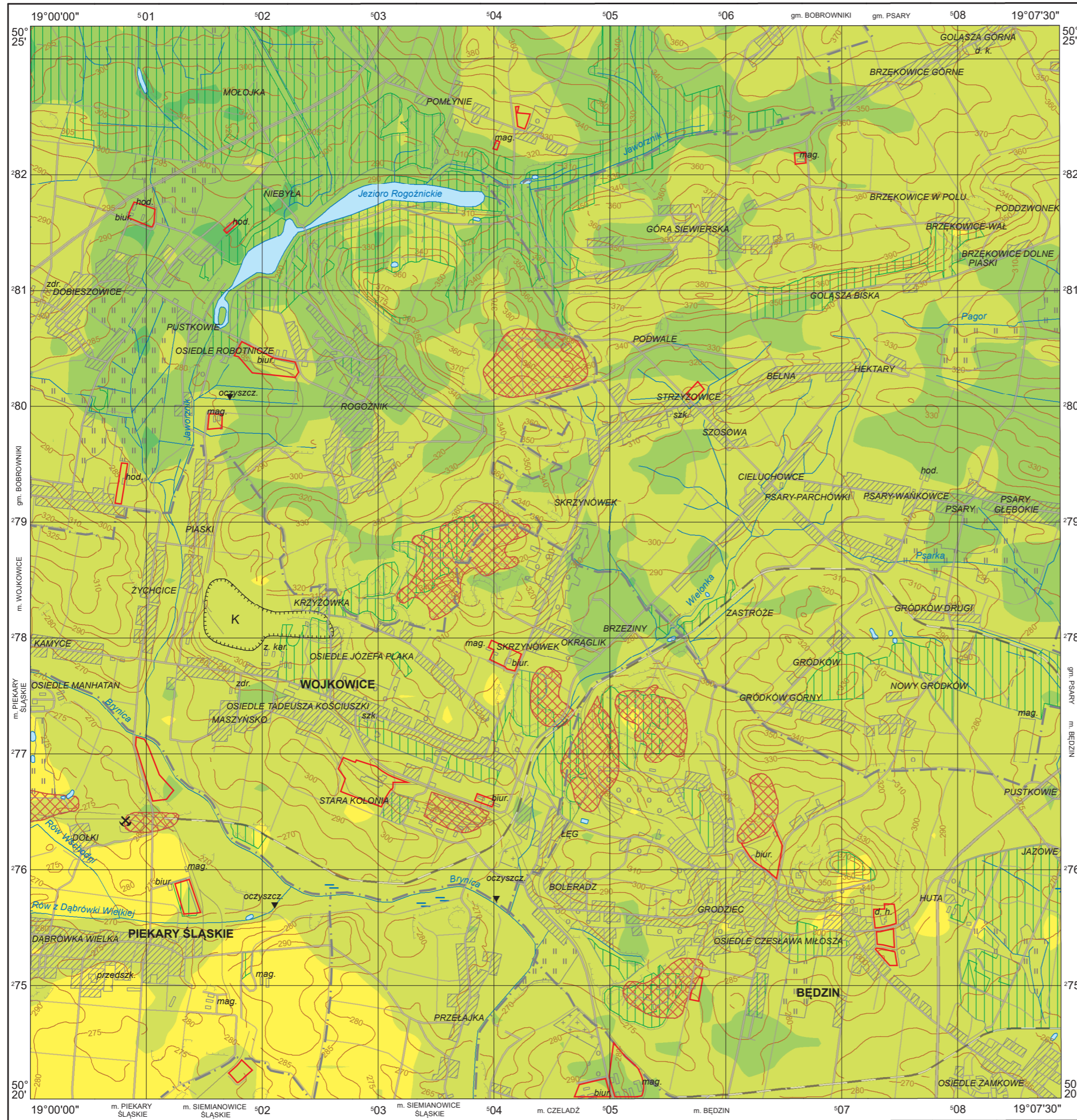
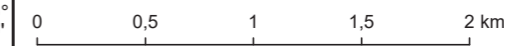


Zawartość frakcji pyłowej (0,1–0,02 mm) w glebach (0,0–0,3 m)
Silt fraction (0.1–0.02 mm) in topsoil (0.0–0.3 m)



Objaśnienia wybranych znaków topograficznych
Explanation of selected topographic signs

- Lasy
Forests
- Hały i nasypy
Dumps and embankments
- Obszary przemysłowe
Industrial areas
- Nieczynne szyby górnicze
Inactive mining shafts
- Kamieniołomy
Quarries
- Miejsca zrzutu ścieków
Sewage discharge points



Współrzędne prostokątne w układzie PL-1992, podkład topograficzny na podstawie VMap L2