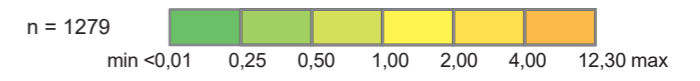


**Żelazo w glebach (0,8–1,0 m)  
i w wodach powierzchniowych**  
Iron in subsoil (0.8–1.0 m) and in surface water

**Fe**

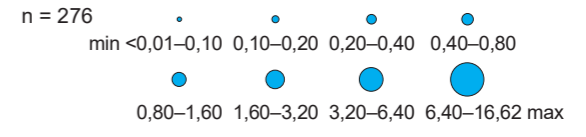
**Gleby – parametry statystyczne  
Soils – statistical parameters**

	%	
Średnia arytmetyczna	1,44	Arithmetic mean
Średnia geometryczna	0,85	Geometric mean
Mediana	1,14	Median
Granica oznaczalności	0,01	Determination limit



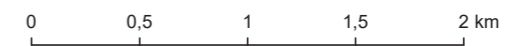
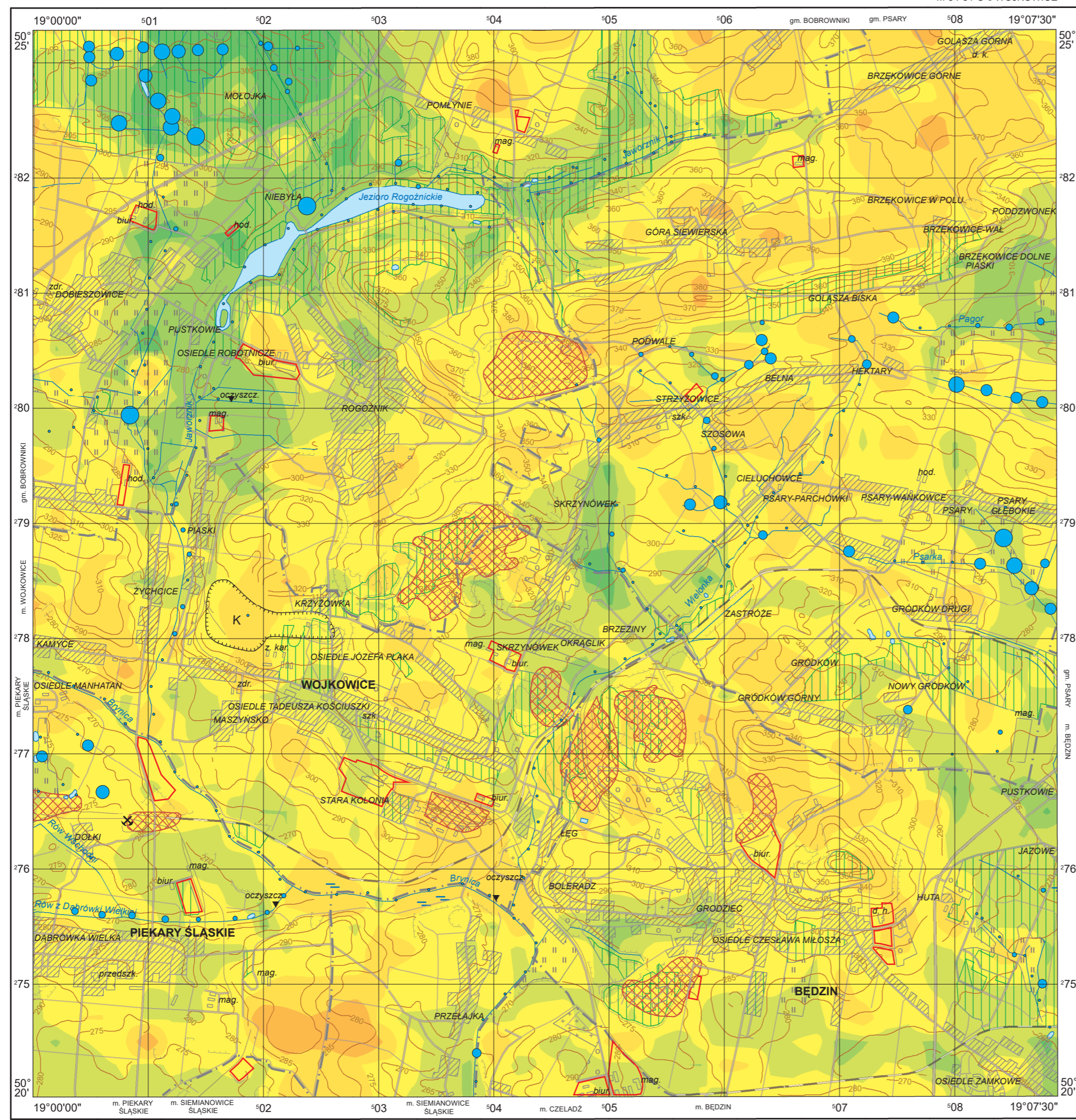
**Wody powierzchniowe – parametry statystyczne  
Surface water – statistical parameters**

	ppm = mg/dm <sup>3</sup>	
Średnia arytmetyczna	0,47	Arithmetic mean
Średnia geometryczna	0,05	Geometric mean
Mediana	0,04	Median
Granica oznaczalności	0,01	Determination limit



**Objaśnienia niektórych znaków topograficznych  
Explanation of some topographic signs**

- Lasy  
Forests
- Hałdy i nasypy  
Dumps and embankments
- Obszary przemysłowe  
Industrial areas
- Nieczynne szyby górnice  
Inactive mining shafts
- Kamieniołomy  
Quarries
- Miejsca zrzutu ścieków  
Sewage discharge points



Współrzędne prostokątne w układzie PL-1992, podkład topograficzny na podstawie VMap L2