

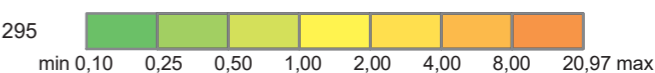
Żelazo w glebach (0,0–0,3 m) i w osadach
Iron in topsoil (0.0–0.3 m) and in sediments

Fe

Gleby – parametry statystyczne
Soils – statistical parameters

	%	
Średnia arytmetyczna	1,31	Arithmetic mean
Średnia geometryczna	1,07	Geometric mean
Mediana	1,14	Median
Granica oznaczalności	0,01	Determination limit

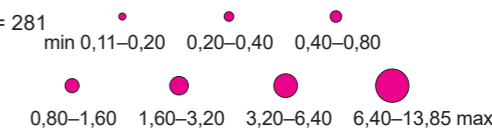
n = 1295



Osady – parametry statystyczne
Sediments – statistical parameters

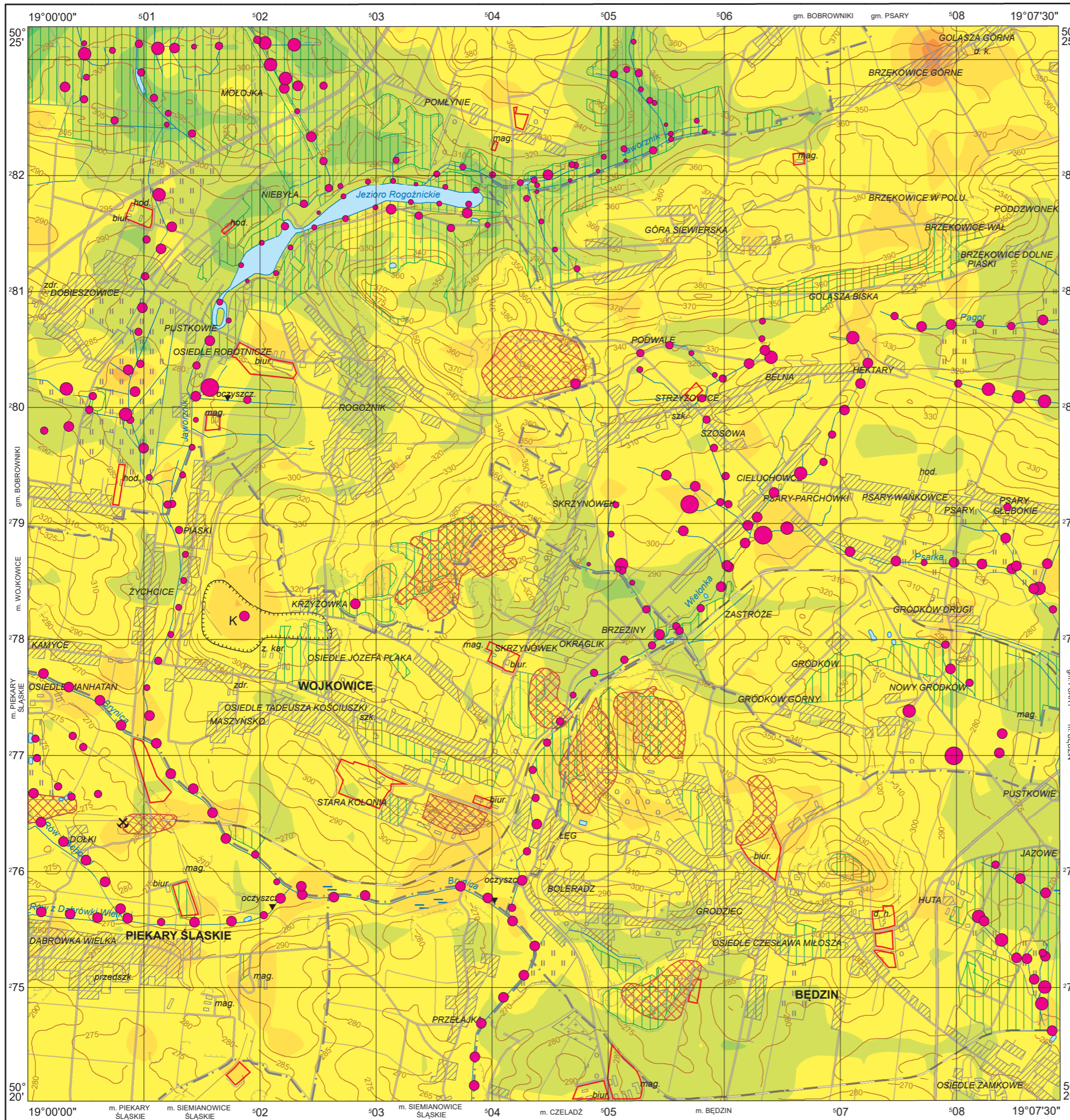
	%	
Średnia arytmetyczna	1,70	Arithmetic mean
Średnia geometryczna	1,21	Geometric mean
Mediana	1,44	Median
Granica oznaczalności	0,01	Determination limit

n = 281



Objaśnienia niektórych znaków topograficznych
Explanation of some topographic signs

- Lasy
Forests
- Hałdy i nasypy
Dumps and embankments
- Obszary przemysłowe
Industrial areas
- Nieczynne szyby górnictwa
Inactive mining shafts
- Kamieniołomy
Quarries
- Miejsca zrzutu ścieków
Sewage discharge points



Współrzędne prostokątne w układzie PL-1992, podkład topograficzny na podstawie VMap L2