

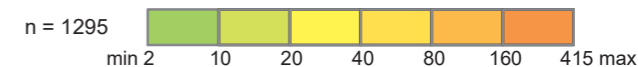
Miedź w glebach (0,0–0,3 m) i w osadach
Copper in topsoil (0.0–0.3 m) and in sediments

Cu

Gleby – parametry statystyczne
Soils – statistical parameters

ppm = mg/kg = g/t

Średnia arytmetyczna	21	Arithmetic mean
Średnia geometryczna	16	Geometric mean
Mediana	16	Median
Granica oznaczalności	1	Determination limit



Osady – parametry statystyczne
Sediments – statistical parameters

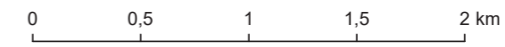
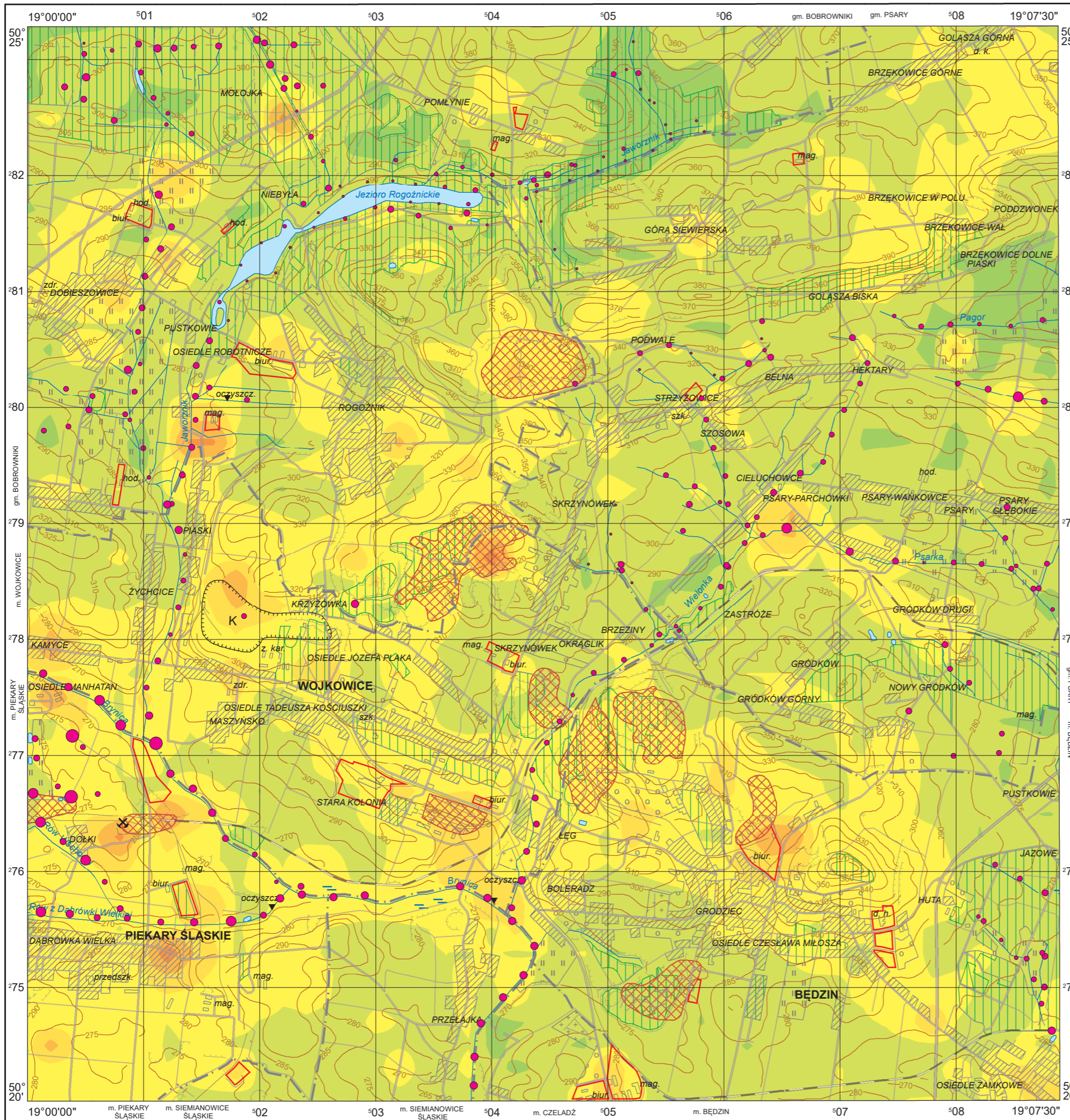
ppm = mg/kg = g/t

Średnia arytmetyczna	42	Arithmetic mean
Średnia geometryczna	16	Geometric mean
Mediana	17	Median
Granica oznaczalności	1	Determination limit



Objaśnienia niektórych znaków topograficznych
Explanation of some topographic signs

- Lasy
Forests
- Hałdy i nasypy
Dumps and embankments
- Obszary przemysłowe
Industrial areas
- Nieczynne szyby górnicze
Inactive mining shafts
- Kamieniołomy
Quarries
- Miejsca zrzutu ścieków
Sewage discharge points



Współrzędne prostokątne w układzie PL-1992, podkład topograficzny na podstawie VMap L2