

**Kadm w glebach (0,8–1,0 m)
i w wodach powierzchniowych**
Cadmium in subsoil (0.8–1.0 m) and in surface water

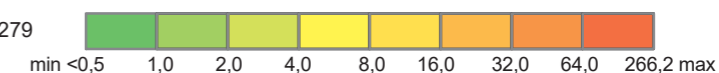
Cd

**Gleby – parametry statystyczne
Soils – statistical parameters**

ppm = mg/kg = g/t

Średnia arytmetyczna	7,7	Arithmetic mean
Średnia geometryczna	1,7	Geometric mean
Mediana	1,5	Median
Granica oznaczalności	0,5	Determination limit

n = 1279



**Wody powierzchniowe – parametry statystyczne
Surface water – statistical parameters**

ppb = µg/dm³

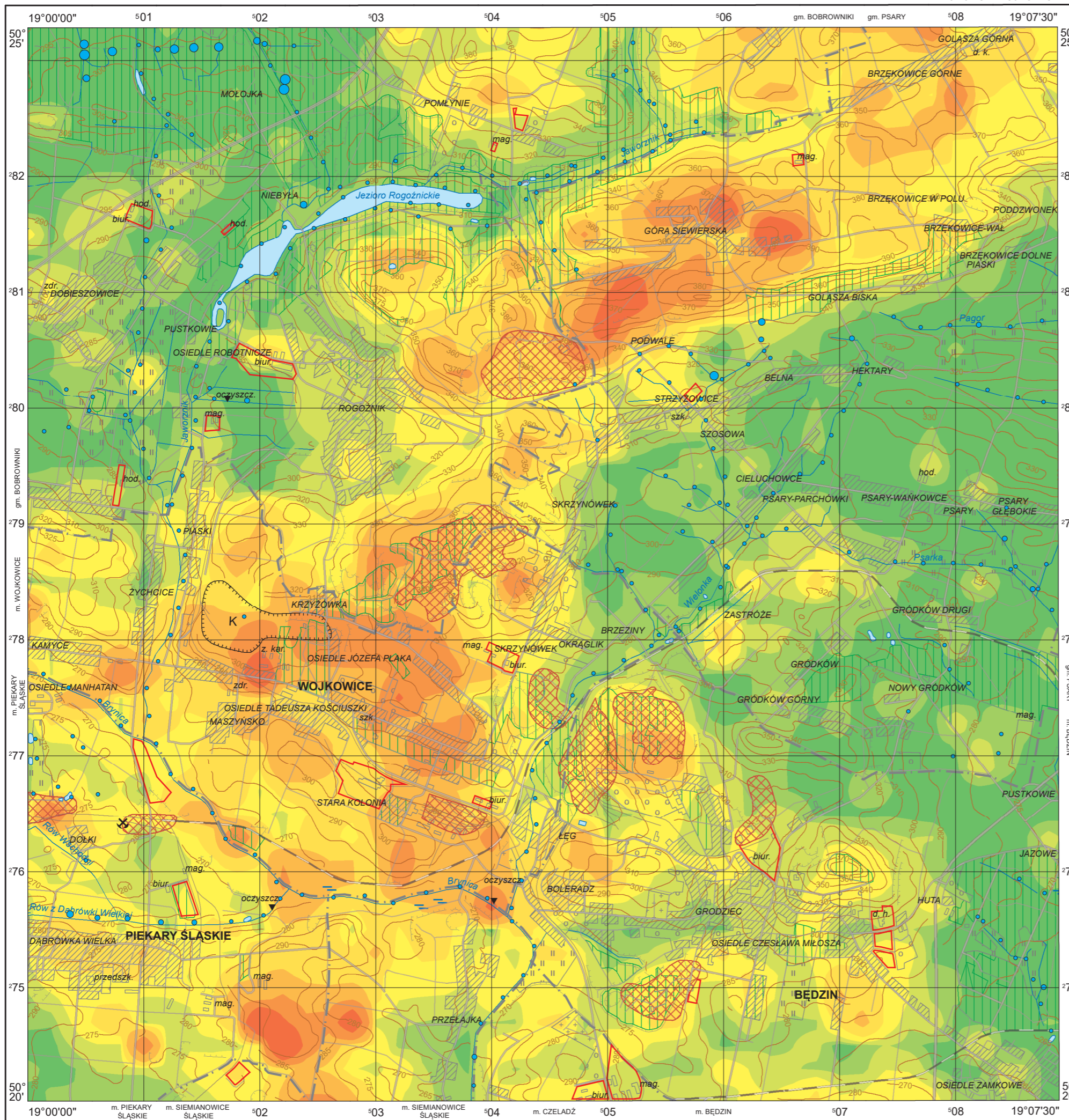
Średnia arytmetyczna	0,27	Arithmetic mean
Średnia geometryczna	0,08	Geometric mean
Mediana	0,06	Median
Granica oznaczalności	0,05	Determination limit

n = 276



**Objaśnienia wybranych znaków topograficznych
Explanation of selected topographic signs**

- Lasy
Forests
- Hały i nasypy
Dumps and embankments
- Obszary przemysłowe
Industrial areas
- Nieczynne szyby górnicze
Inactive mining shafts
- Kamieniołomy
Quarries
- Miejsca zrzutu ścieków
Sewage discharge points



Współrzędne prostokątne w układzie PL-1992, podkład topograficzny na podstawie VMap L2