

Kadm w glebach (0,0–0,3 m) i w osadach
Cadmium in topsoil (0.0–0.3 m) and in sediments

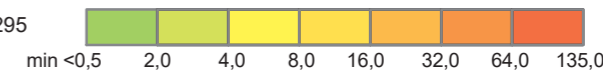
Cd

Gleby – parametry statystyczne
Soils – statistical parameters

ppm = mg/kg = g/t

Średnia arytmetyczna	10,1	Arithmetic mean
Średnia geometryczna	6,9	Geometric mean
Mediana	6,6	Median
Granica oznaczalności	0,5	Determination limit

n = 1295

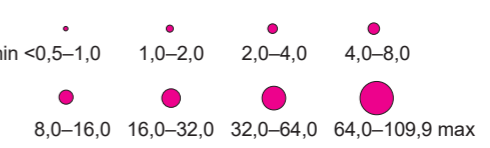


Osady – parametry statystyczne
Sediments – statistical parameters

ppm = mg/kg = g/t

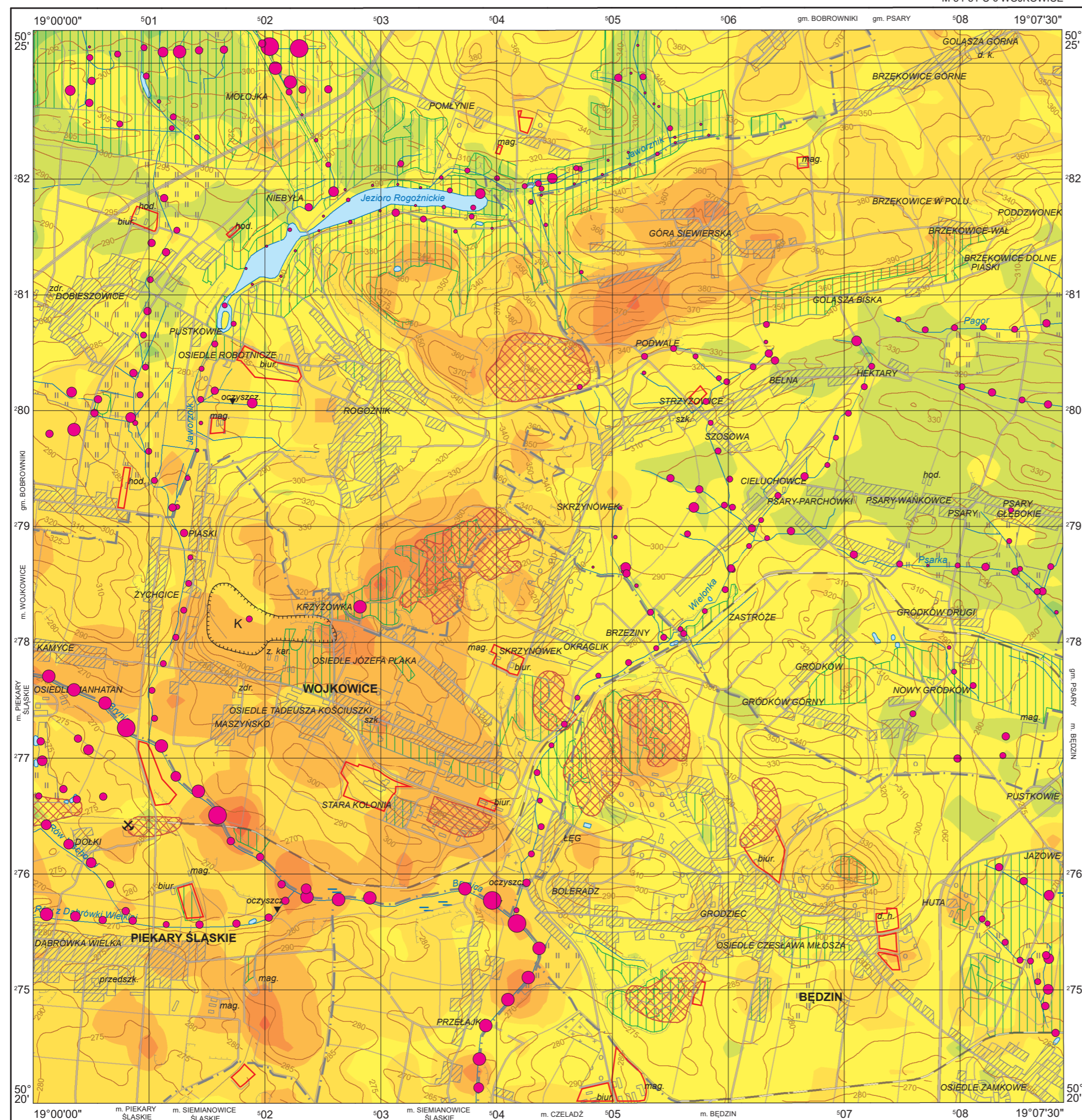
Średnia arytmetyczna	11,5	Arithmetic mean
Średnia geometryczna	5,6	Geometric mean
Mediana	5,9	Median
Granica oznaczalności	0,5	Determination limit

n = 281



Objaśnienia wybranych znaków topograficznych
Explanation of selected topographic signs

- Lasy
Forests
- Hały i nasypy
Dumps and embankments
- Obszary przemysłowe
Industrial areas
- Nieczynne szyby górnicze
Inactive mining shafts
- Kamieniołomy
Quarries
- Miejsca zrzutu ścieków
Sewage discharge points



Współrzędne prostokątne w układzie PL-1992, podkład topograficzny na podstawie VMap L2