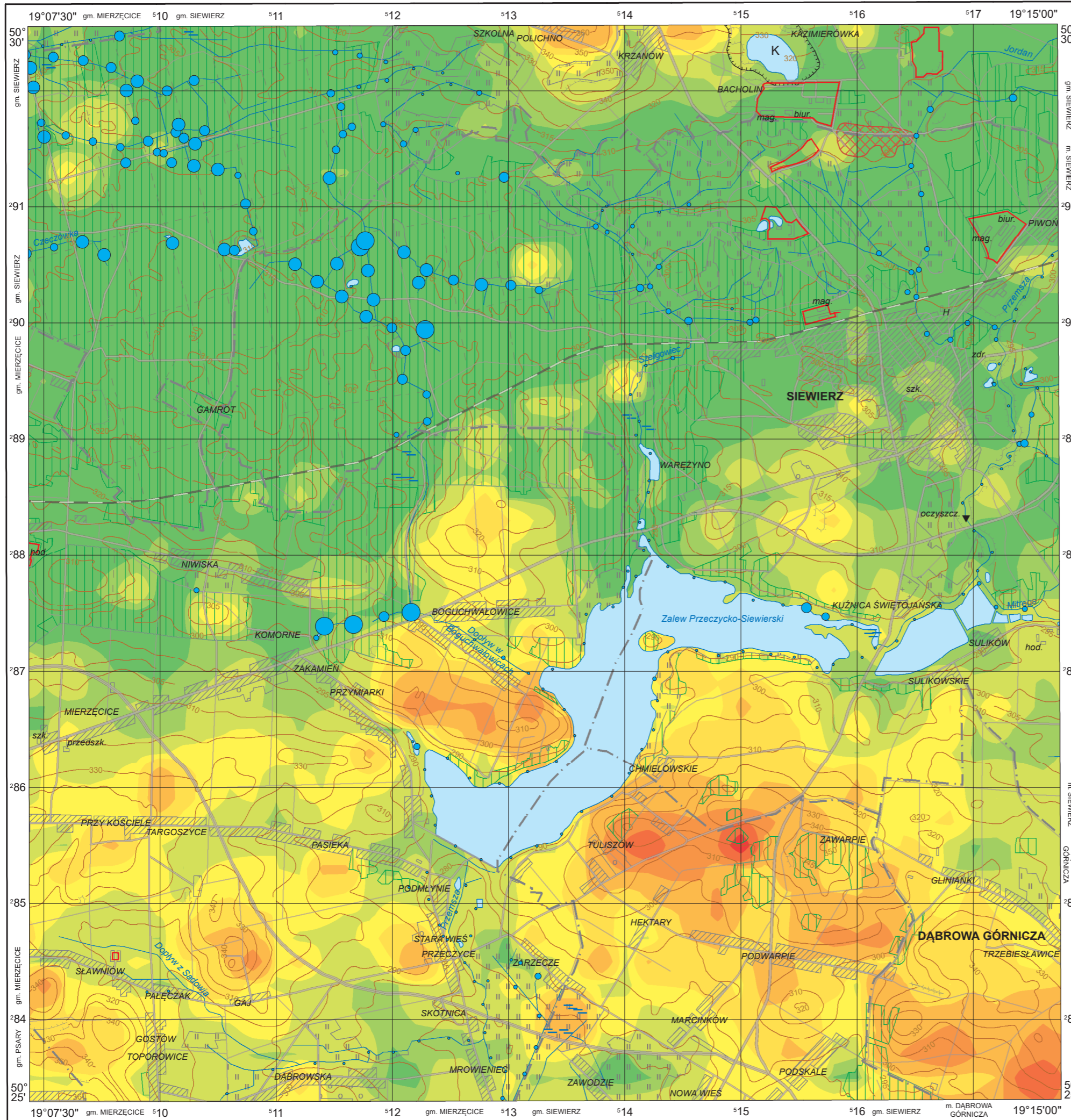


**Cynk w glebach (0,8–1,0 m)
i w wodach powierzchniowych**
Zinc in subsoil (0.8–1.0 m) and in surface water

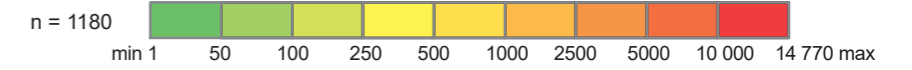


Zn

**Gleby – parametry statystyczne
Soils – statistical parameters**

ppm = mg/kg = g/t

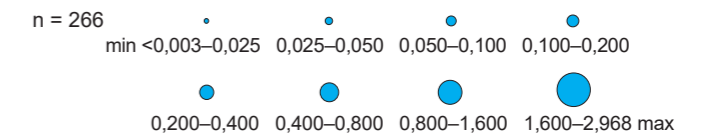
Średnia arytmetyczna	264	Arithmetic mean
Średnia geometryczna	43	Geometric mean
Mediana	29	Median
Granica oznaczalności	1	Determination limit



**Wody powierzchniowe – parametry statystyczne
Surface water – statistical parameters**

ppm = mg/dm³

Średnia arytmetyczna	0,264	Arithmetic mean
Średnia geometryczna	0,035	Geometric mean
Mediana	0,027	Median
Granica oznaczalności	0,003	Determination limit



**Objaśnienia niektórych znaków topograficznych
Explanation of some topographic signs**

- Lasy
Forests
- Hałdy i nasypy
Dumps and embankments
- Obszary przemysłowe
Industrial areas
- Kamieniołomy
Quarries
- Miejsca zrzutu ścieków
Sewage discharge points



Współrzędne prostokątne w układzie PL-1992, podkład topograficzny na podstawie VMap L2