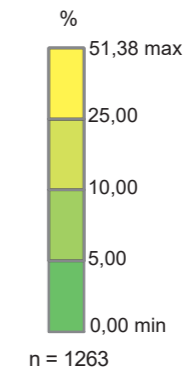
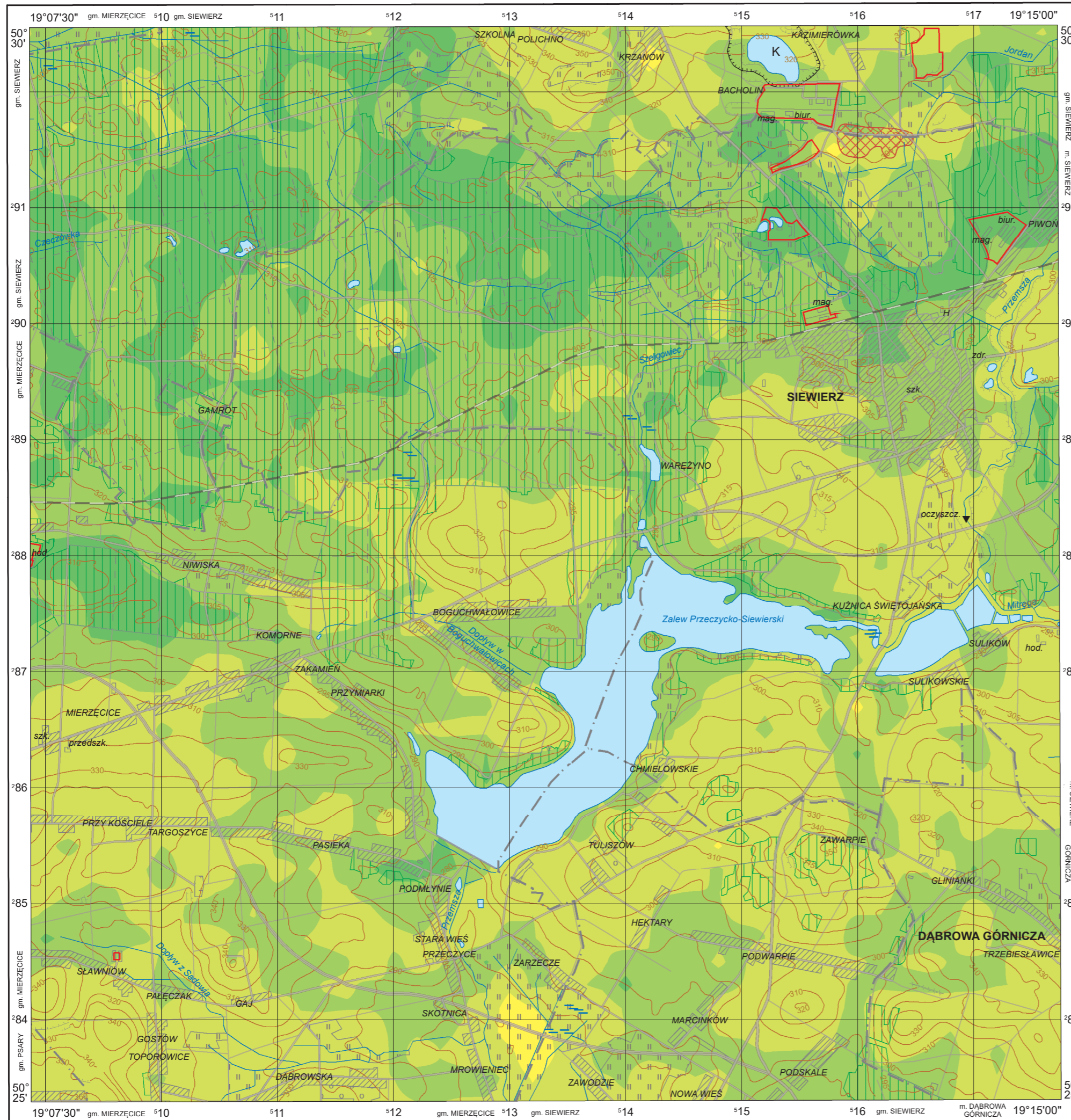
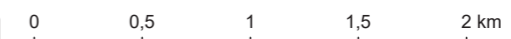


**Zawartość frakcji pyłowej (0,1–0,02 mm) w glebach (0,0–0,3 m)**  
**Silt fraction (0.1–0.02 mm) in topsoil (0.0–0.3 m)**



**Objaśnienia niektórych znaków topograficznych**  
**Explanation of some topographic signs**

- Lasy  
Forests
- Hałdy i nasypy  
Dumps and embankments
- Obszary przemysłowe  
Industrial areas
- Kamieniołomy  
Quarries
- Miejsca zrzutu ścieków  
Sewage discharge points



Współrzędne prostokątne w układzie PL-1992, podkład topograficzny na podstawie VMap L2