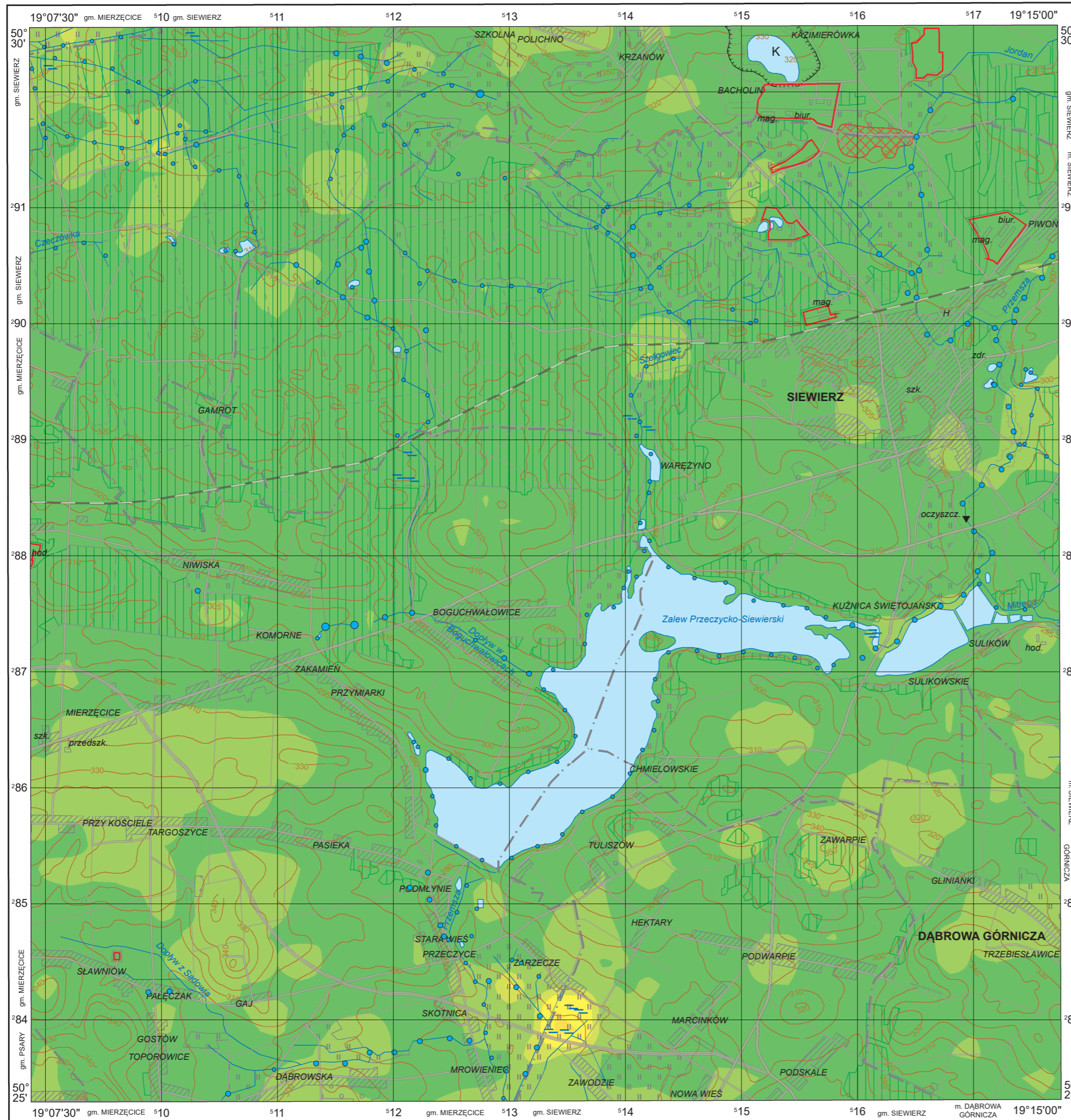


**Siarka w glebach (0,8–1,0 m)  
i siarczany w wodach powierzchniowych**  
Sulphur in subsoil (0.8–1.0 m) and sulphates in surface water

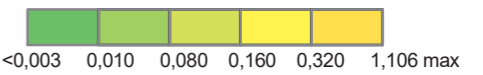


**S**

**Gleby – parametry statystyczne  
Soils – statistical parameters**

	%	
Średnia arytmetyczna	0,008	Arithmetic mean
Średnia geometryczna	0,004	Geometric mean
Mediana	0,004	Median
Granica oznaczalności	0,003	Determination limit

n = 1180

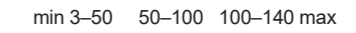


**SO<sub>4</sub><sup>2-</sup>**

**Wody powierzchniowe – parametry statystyczne  
Surface water – statistical parameters**

	ppm = mg/dm <sup>3</sup>	
Średnia arytmetyczna	42	Arithmetic mean
Średnia geometryczna	36	Geometric mean
Mediana	45	Median
Granica oznaczalności	1	Determination limit

n = 266



**Objaśnienia niektórych znaków topograficznych  
Explanation of some topographic signs**

- Lasy  
Forests
- Hałdy i nasypy  
Dumps and embankments
- Obszary przemysłowe  
Industrial areas
- Kamieniołomy  
Quarries
- Miejsca zrzutu ścieków  
Sewage discharge points



Współrzędne prostokątne w układzie PL-1992, podkład topograficzny na podstawie VMap L2