

**Ołów w glebach (0,8–1,0 m)  
i w wodach powierzchniowych**  
Lead in subsoil (0.8–1.0 m) and in surface water

**Pb**

**Gleby – parametry statystyczne  
Soils – statistical parameters**

ppm = mg/kg = g/t

|                       |    |                     |
|-----------------------|----|---------------------|
| Średnia arytmetyczna  | 71 | Arithmetic mean     |
| Średnia geometryczna  | 12 | Geometric mean      |
| Mediana               | 10 | Median              |
| Granica oznaczalności | 2  | Determination limit |



**Wody powierzchniowe – parametry statystyczne  
Surface water – statistical parameters**

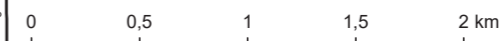
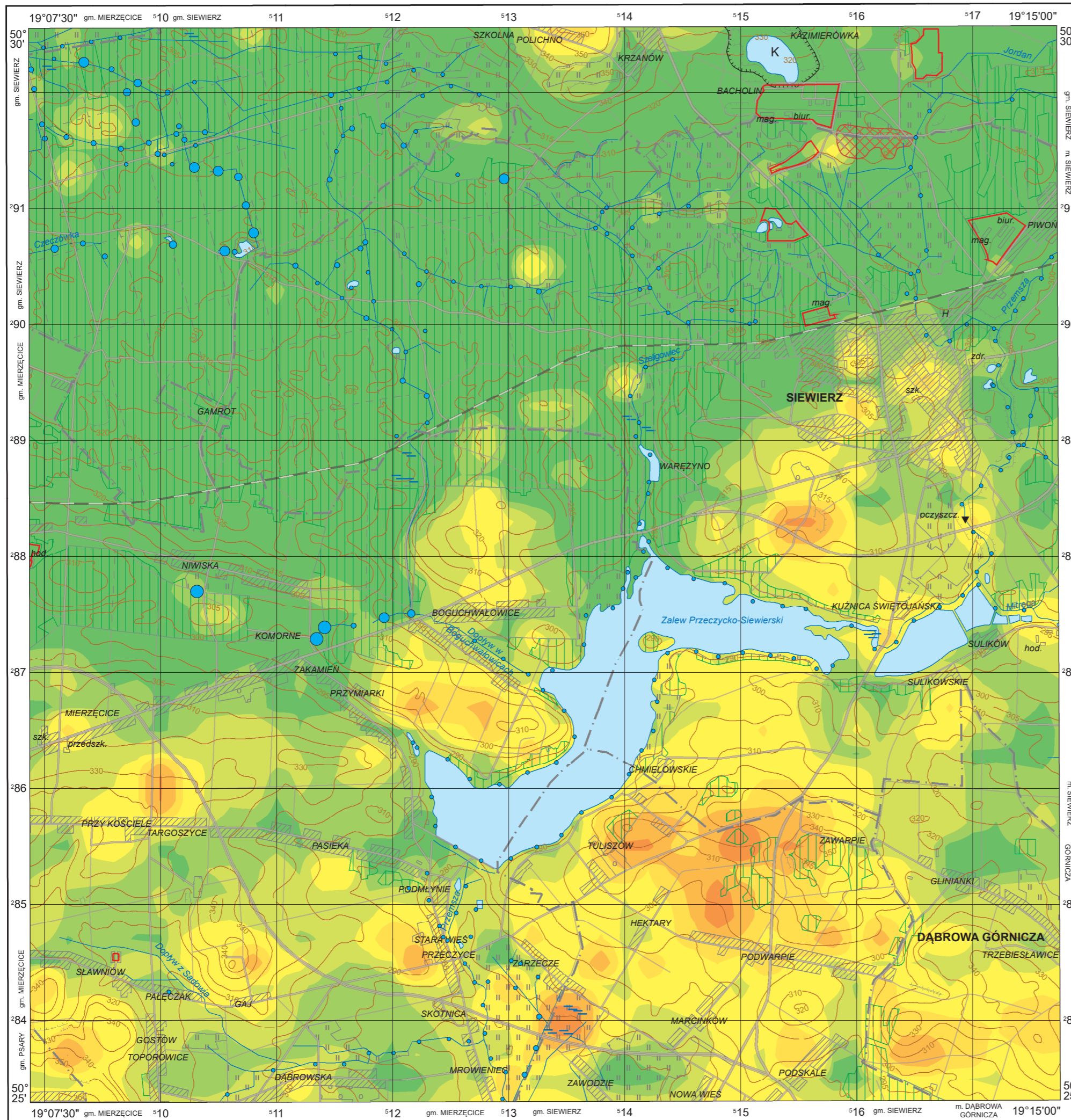
ppb = µg/dm<sup>3</sup>

|                       |      |                     |
|-----------------------|------|---------------------|
| Średnia arytmetyczna  | 4,68 | Arithmetic mean     |
| Średnia geometryczna  | 0,75 | Geometric mean      |
| Mediana               | 0,41 | Median              |
| Granica oznaczalności | 0,05 | Determination limit |



**Objaśnienia niektórych znaków topograficznych  
Explanation of some topographic signs**

- Lasy  
Forests
- Hałdy i nasypy  
Dumps and embankments
- Obszary przemysłowe  
Industrial areas
- Kamieniołomy  
Quarries
- Miejsca zrzutu ścieków  
Sewage discharge points



Współrzędne prostokątne w układzie PL-1992, podkład topograficzny na podstawie VMap L2