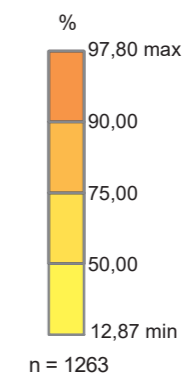
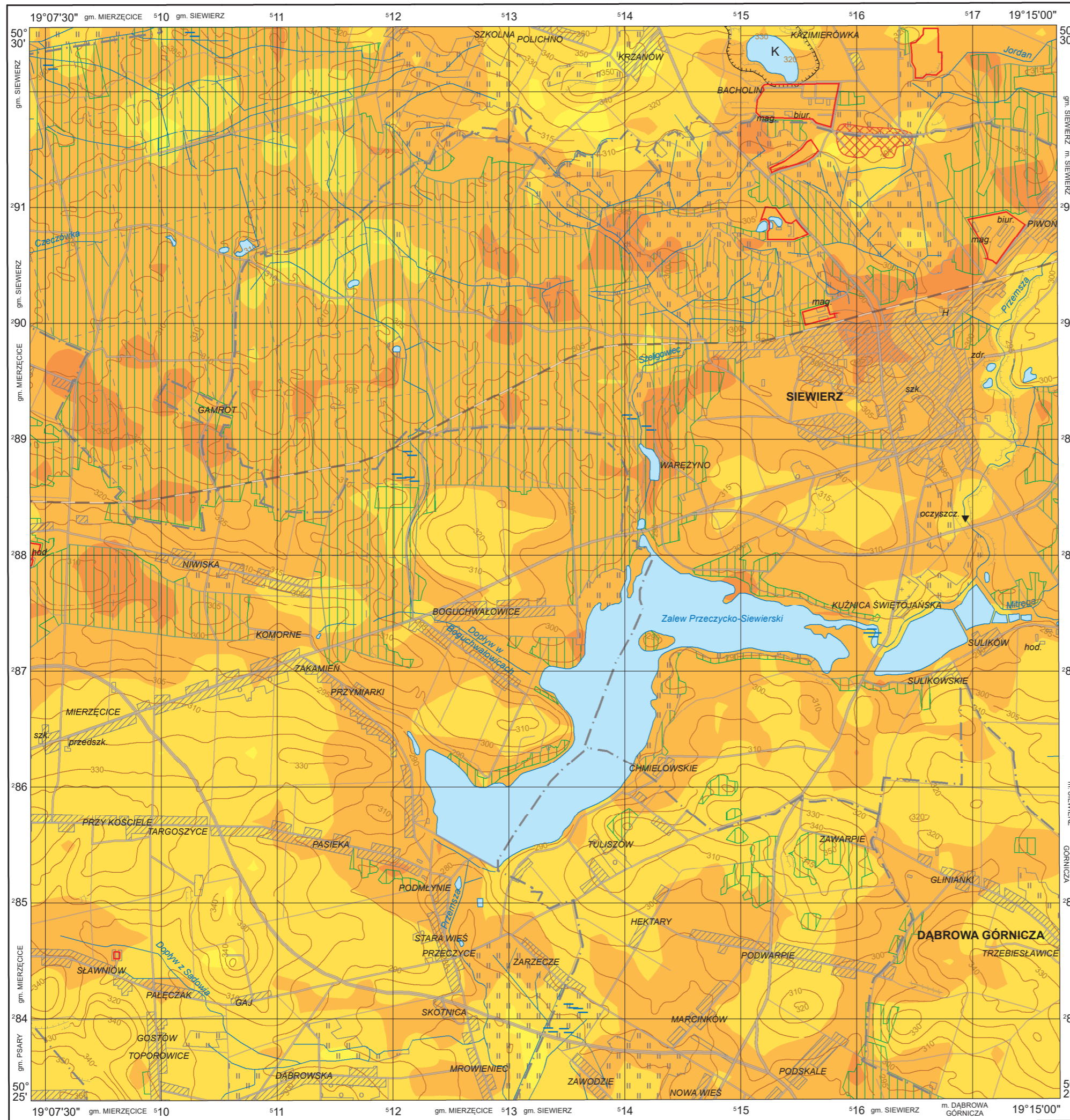
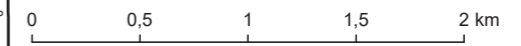


**Zawartość frakcji piaskowej (1,0–0,1 mm)  
w glebach (0,0–0,3 m)**  
Sand fraction (1.0–0.1 mm) in topsoil (0.0–0.3 m)



**Objaśnienia niektórych znaków topograficznych**  
Explanation of some topographic signs

- Lasy  
Forests
- Hałdy i nasypy  
Dumps and embankments
- Obszary przemysłowe  
Industrial areas
- Kamieniołomy  
Quarries
- Miejsca zrzutu ścieków  
Sewage discharge points



Współrzędne prostokątne w układzie PL-1992, podkład topograficzny na podsta wie VMap L2