

**Mangan w glebach (0,8–1,0 m)  
i w wodach powierzchniowych**  
Manganese in subsoil (0.8–1.0 m) and in surface water

**Mn**

**Gleby – parametry statystyczne  
Soils – statistical parameters**

ppm = mg/kg = g/t

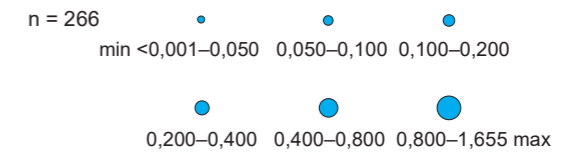
Średnia arytmetyczna	326	Arithmetic mean
Średnia geometryczna	69	Geometric mean
Mediana	55	Median
Granica oznaczalności	2	Determination limit



**Wody powierzchniowe – parametry statystyczne  
Surface water – statistical parameters**

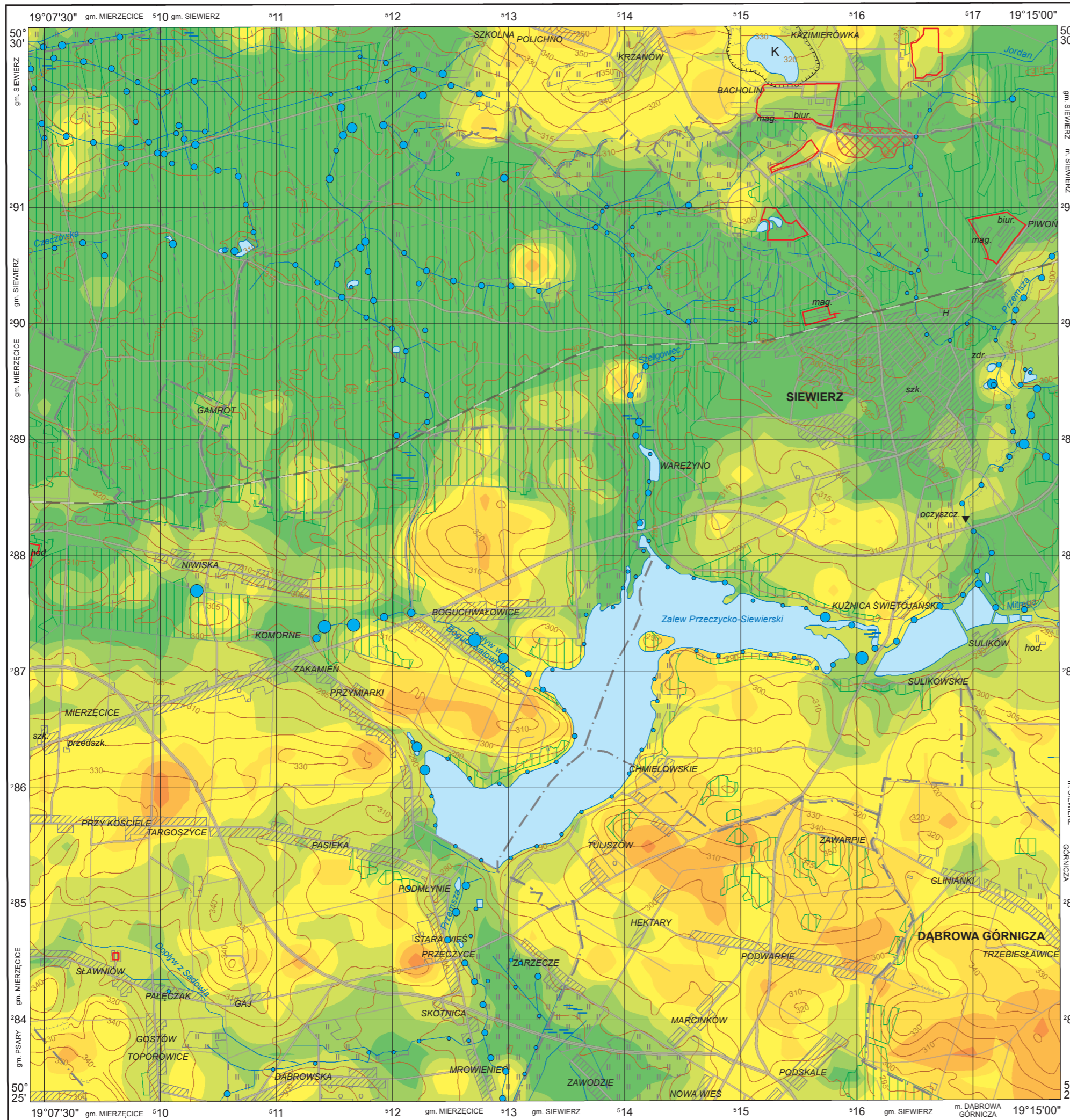
ppm = mg/dm<sup>3</sup>

Średnia arytmetyczna	0,129	Arithmetic mean
Średnia geometryczna	0,048	Geometric mean
Mediana	0,068	Median
Granica oznaczalności	0,001	Determination limit



**Objaśnienia niektórych znaków topograficznych  
Explanation of some topographic signs**

- Lasy  
Forests
- Hałdy i nasypy  
Dumps and embankments
- Obszary przemysłowe  
Industrial areas
- Kamieniołomy  
Quarries
- Miejsca zrzutu ścieków  
Sewage discharge points



Współrzędne prostokątne w układzie PL-1992, podkład topograficzny na podstawie VMap L2