

**Mangan w glebach (0,0–0,3 m) i w osadach**  
**Manganese in topsoil (0.0–0.3 m) and in sediments**

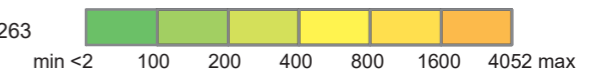
# Mn

**Gleby – parametry statystyczne**  
**Soils – statistical parameters**

ppm = mg/kg = g/t

Średnia arytmetyczna	351	Arithmetic mean
Średnia geometryczna	125	Geometric mean
Mediana	196	Median
Granica oznaczalności	2	Determination limit

n = 1263

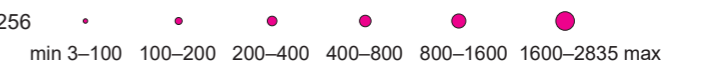


**Osady – parametry statystyczne**  
**Sediments – statistical parameters**

ppm = mg/kg = g/t

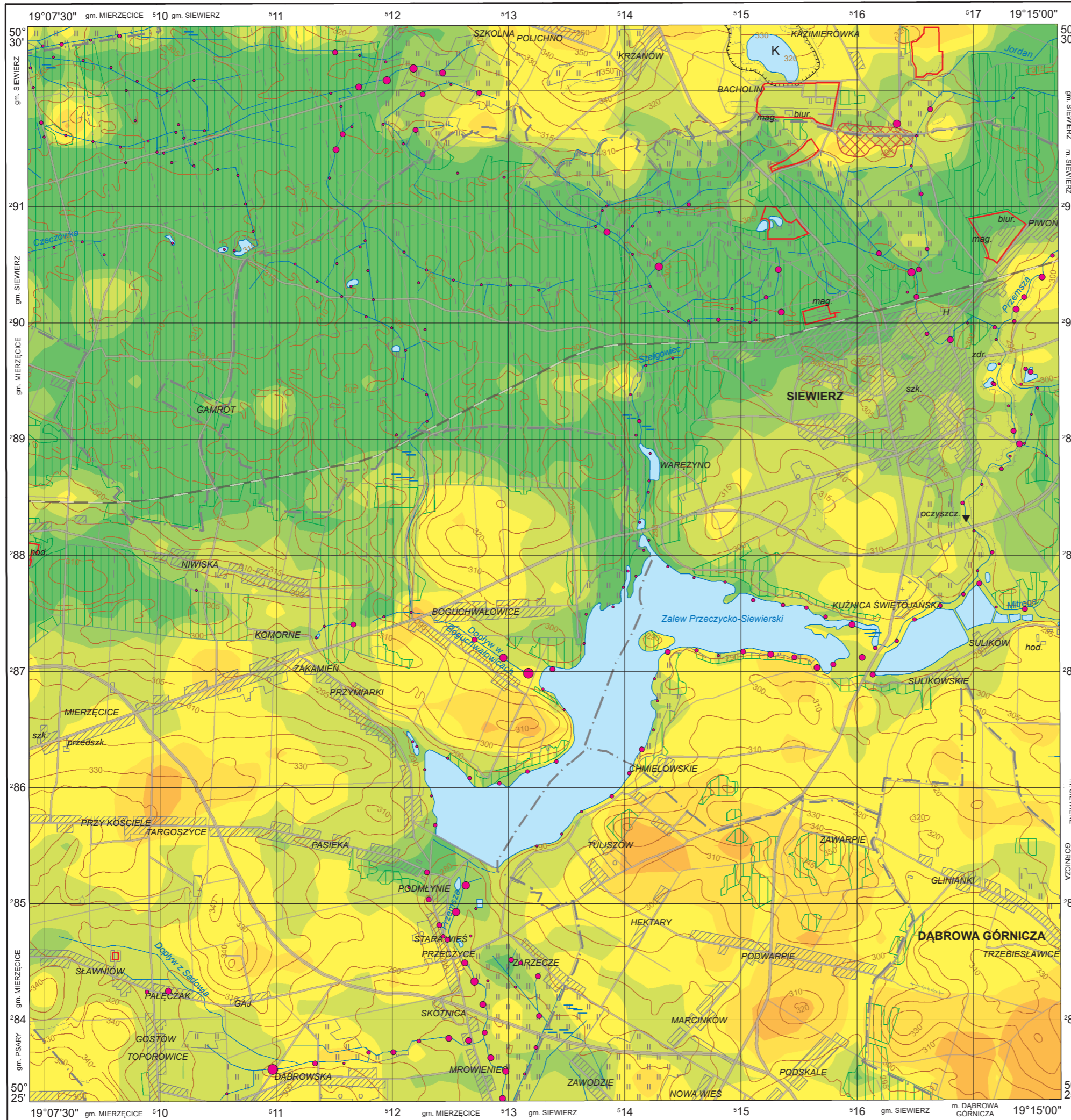
Średnia arytmetyczna	188	Arithmetic mean
Średnia geometryczna	71	Geometric mean
Mediana	73	Median
Granica oznaczalności	2	Determination limit

n = 256



**Objaśnienia wybranych znaków topograficznych**  
**Explanation of selected topographic signs**

- Lasy  
Forests
- Hałdy i nasypy  
Dumps and embankments
- Obszary przemysłowe  
Industrial areas
- Kamieniołomy  
Quarries
- Miejsca zrzutu ścieków  
Sewage discharge points



Współrzędne prostokątne w układzie PL-1992, podkład topograficzny na podstawie VMap L2