

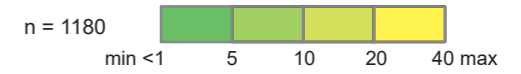
**Miedź w glebach (0,8–1,0 m)
i w wodach powierzchniowych**
Copper in subsoil (0.8–1.0 m) and in surface water

Cu

**Gleby – parametry statystyczne
Soils – statistical parameters**

ppm = mg/kg = g/t

Średnia arytmetyczna	6	Arithmetic mean
Średnia geometryczna	4	Geometric mean
Mediana	3	Median
Granica oznaczalności	1	Determination limit



**Wody powierzchniowe – parametry statystyczne
Surface water – statistical parameters**

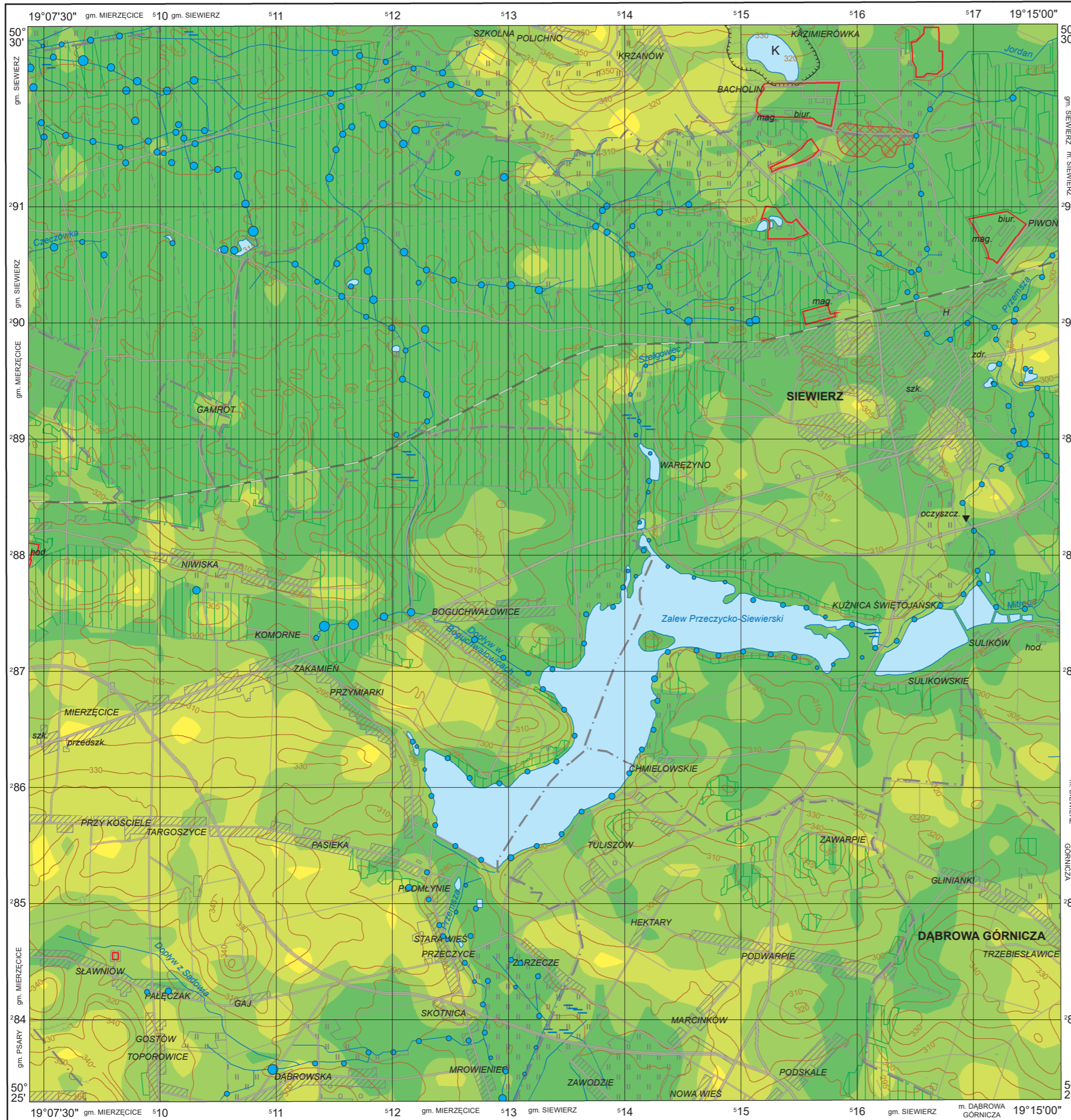
ppb = µg/dm³

Średnia arytmetyczna	1,16	Arithmetic mean
Średnia geometryczna	0,92	Geometric mean
Mediana	0,77	Median
Granica oznaczalności	0,05	Determination limit



**Objaśnienia wybranych znaków topograficznych
Explanation of selected topographic signs**

- Lasy
Forests
- Hałdy i nasypy
Dumps and embankments
- Obszary przemysłowe
Industrial areas
- Kamieniołomy
Quarries
- Miejsca zrzutu ścieków
Sewage discharge points



Współrzędne prostokątne w układzie PL-1992, podkład topograficzny na podstawie VMap L2