

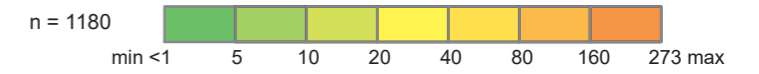
**Chrom w glebach (0,8–1,0 m)  
i w wodach powierzchniowych**  
Chromium in subsoil (0.8–1.0 m) and in surface water

**Cr**

**Gleby – parametry statystyczne  
Soils – statistical parameters**

ppm = mg/kg = g/t

Średnia arytmetyczna	7	Arithmetic mean
Średnia geometryczna	4	Geometric mean
Mediana	3	Median
Granica oznaczalności	1	Determination limit



**Wody powierzchniowe – parametry statystyczne  
Surface water – statistical parameters**

ppm = mg/dm<sup>3</sup>

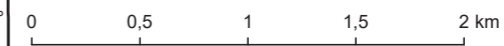
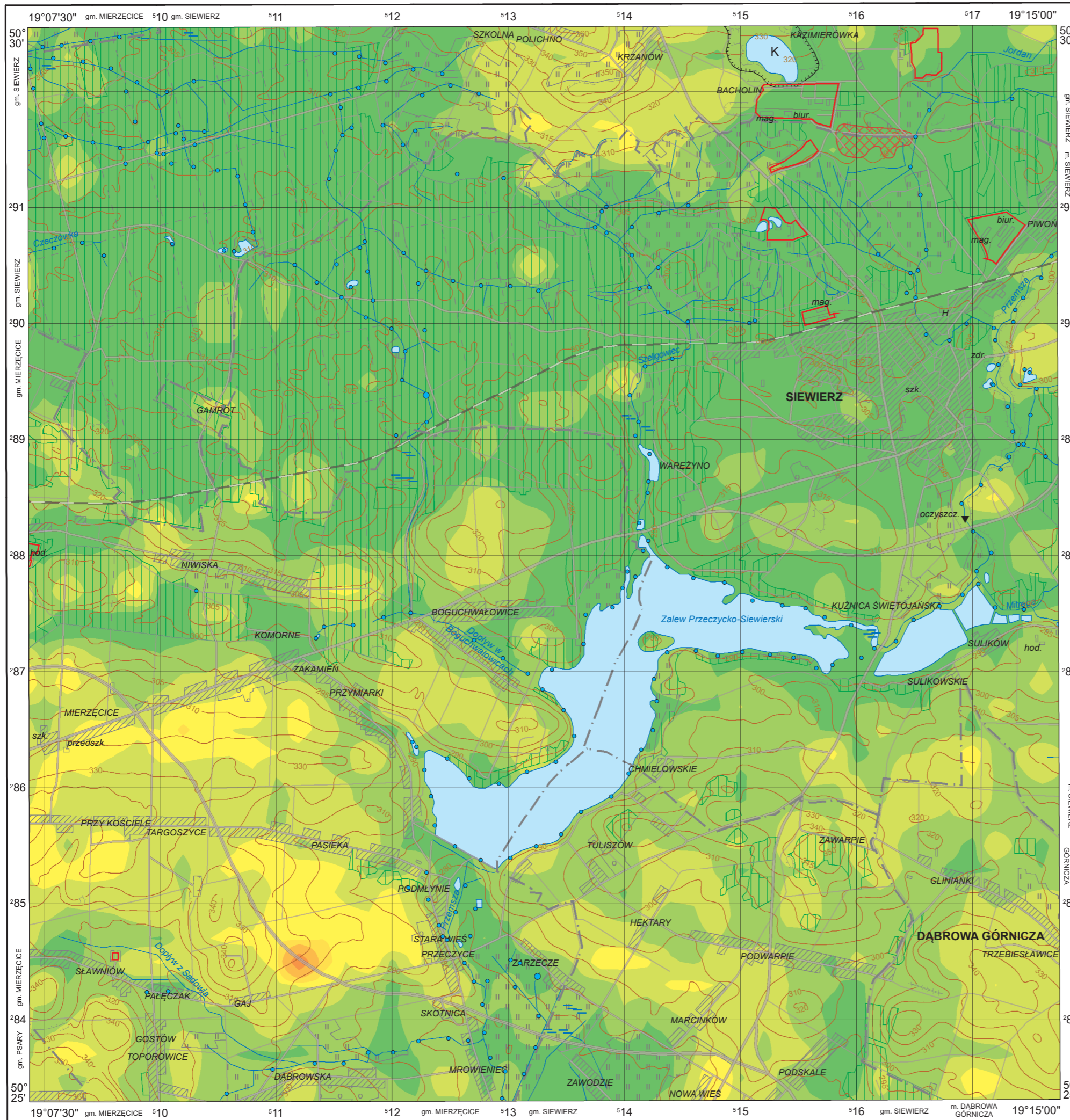
Średnia arytmetyczna	–	Arithmetic mean
Średnia geometryczna	–	Geometric mean
Mediana	–	Median
Granica oznaczalności	0,003	Determination limit



**Objaśnienia wybranych znaków topograficznych  
Explanation of selected topographic signs**

- Lasy  
Forests
- Hałdy i nasypy  
Dumps and embankments
- Obszary przemysłowe  
Industrial areas
- Kamieniołomy  
Quarries
- Miejsca zrzutu ścieków  
Sewage discharge points

„–” nie obliczono w przypadku, gdy odsetek wyników poniżej granicy oznaczalności przekraczał 50%.  
not calculated in the case when the percentage of the results below determination limit exceeded 50%.



Współrzędne prostokątne w układzie PL-1992, podkład topograficzny na podstawie VMap L2