

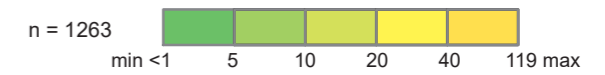
**Chrom w glebach (0,0–0,3 m) i w osadach**  
**Chromium in topsoil (0.0–0.3 m) and in sediments**

**Cr**

**Gleby – parametry statystyczne**  
**Soils – statistical parameters**

ppm = mg/kg = g/t

Średnia arytmetyczna	6	Arithmetic mean
Średnia geometryczna	4	Geometric mean
Mediana	4	Median
Granica oznaczalności	1	Determination limit



**Osady – parametry statystyczne**  
**Sediments – statistical parameters**

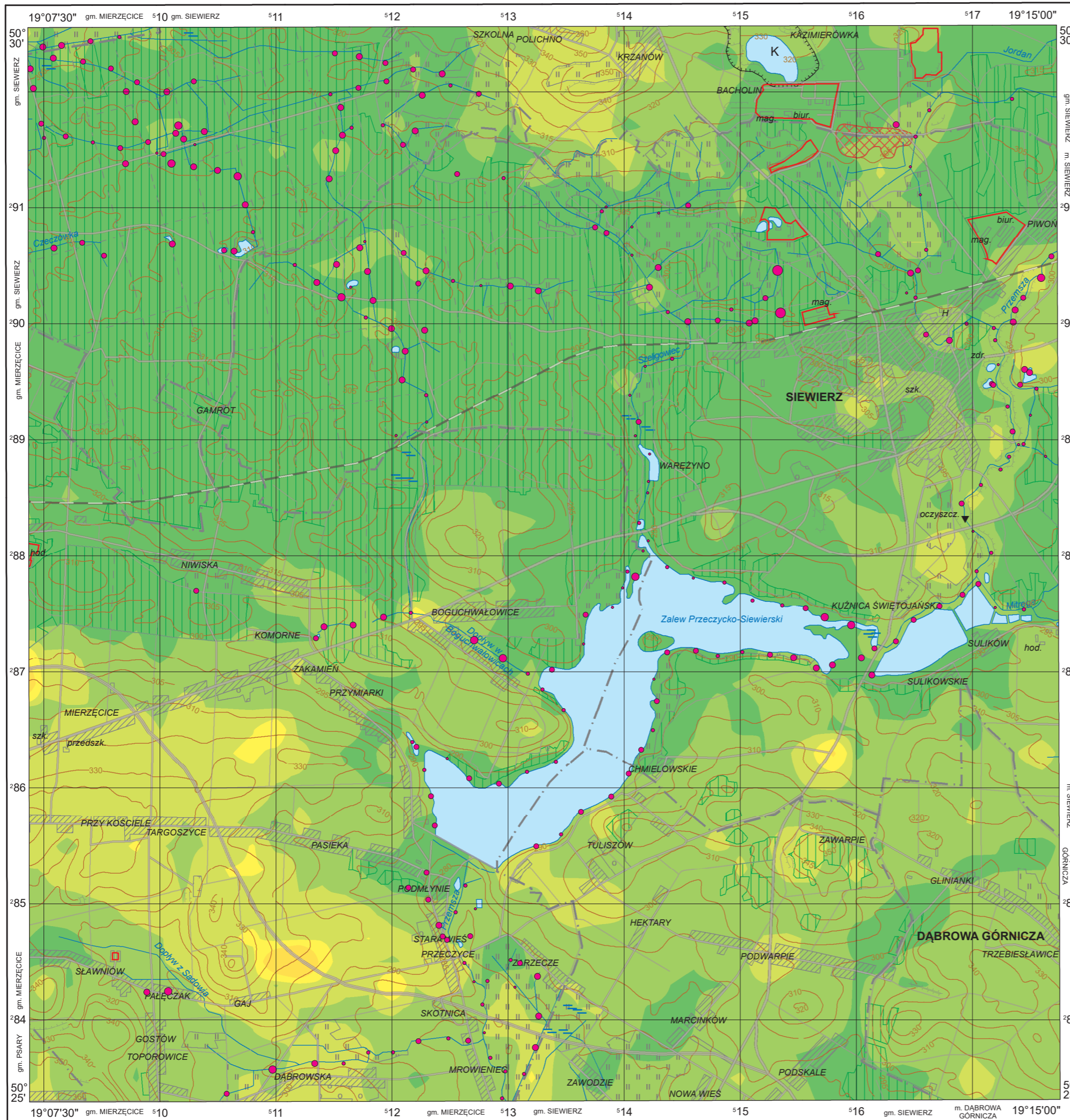
ppm = mg/kg = g/t

Średnia arytmetyczna	7	Arithmetic mean
Średnia geometryczna	6	Geometric mean
Mediana	6	Median
Granica oznaczalności	1	Determination limit



**Objaśnienia wybranych znaków topograficznych**  
**Explanation of selected topographic signs**

- Lasy  
Forests
- Hałdy i nasypy  
Dumps and embankments
- Obszary przemysłowe  
Industrial areas
- Kamieniołomy  
Quarries
- Miejsca zrzutu ścieków  
Sewage discharge points



Współrzędne prostokątne w układzie PL-1992, podkład topograficzny na podstawie VMap L2