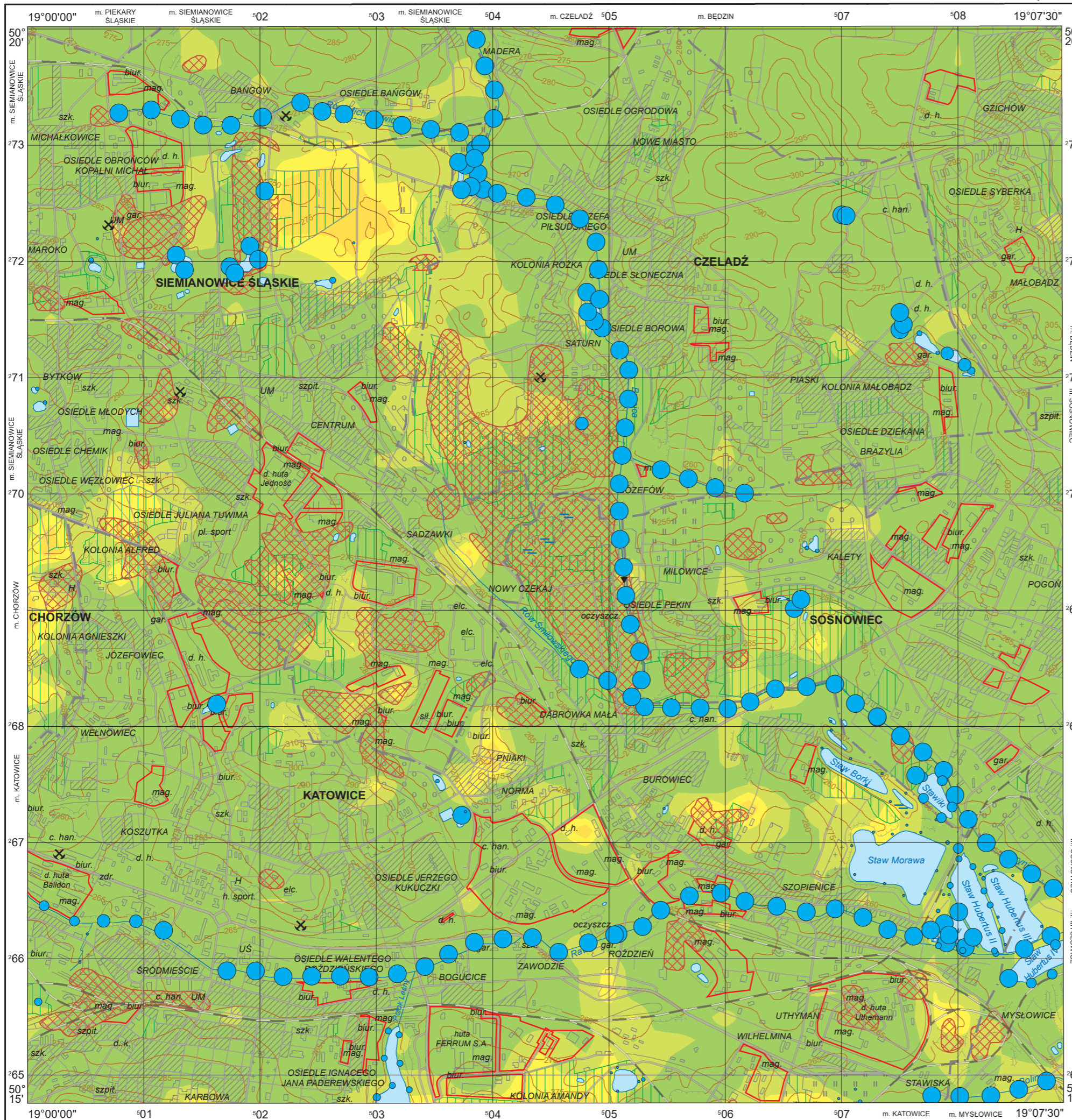


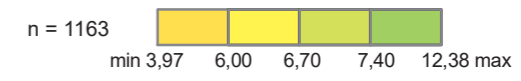
**Odczyn gleb (0,8–1,0 m) i przewodność elektrolityczna właściwa wód powierzchniowych**  
**Acidity of subsoil (0.8–1.0 m) and electrolytic conductivity of surface water**



**pH**

Gleby – parametry statystyczne  
Soils – statistical parameters

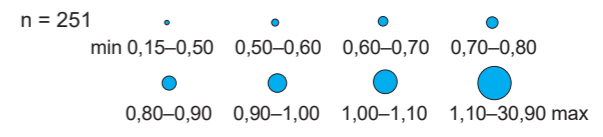
|                      |      |                 |
|----------------------|------|-----------------|
| Średnia arytmetyczna | 7,77 | Arithmetic mean |
| Średnia geometryczna | 7,73 | Geometric mean  |
| Mediana              | 7,89 | Median          |



**EC**

Wody powierzchniowe – parametry statystyczne  
Surface water – statistical parameters

|                      |      |                 |
|----------------------|------|-----------------|
| Średnia arytmetyczna | 2,03 | Arithmetic mean |
| Średnia geometryczna | 1,20 | Geometric mean  |
| Mediana              | 1,48 | Median          |



Objaśnienia wybranych znaków topograficznych  
Explanation of selected topographic signs

- Lasy  
Forests
- Hałdy i nasypy  
Dumps and embankments
- Obszary przemysłowe  
Industrial areas
- Nieczynne szyby górnicze  
Inactive mining shafts
- Miejsca zrzutu ścieków  
Sewage discharge points



Współrzędne prostokątne w układzie PL-1992, podkład topograficzny na podstawie VMap L2