

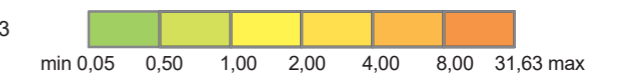
**Żelazo w glebach (0,8–1,0 m)  
i w wodach powierzchniowych**  
Iron in subsoil (0.8–1.0 m) and in surface water

**Fe**

**Gleby – parametry statystyczne  
Soils – statistical parameters**

	%	
Średnia arytmetyczna	1,63	Arithmetic mean
Średnia geometryczna	1,11	Geometric mean
Mediana	1,15	Median
Granica oznaczalności	0,01	Determination limit

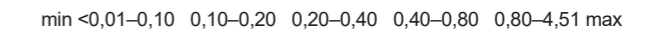
n = 1163



**Wody powierzchniowe – parametry statystyczne  
Surface water – statistical parameters**

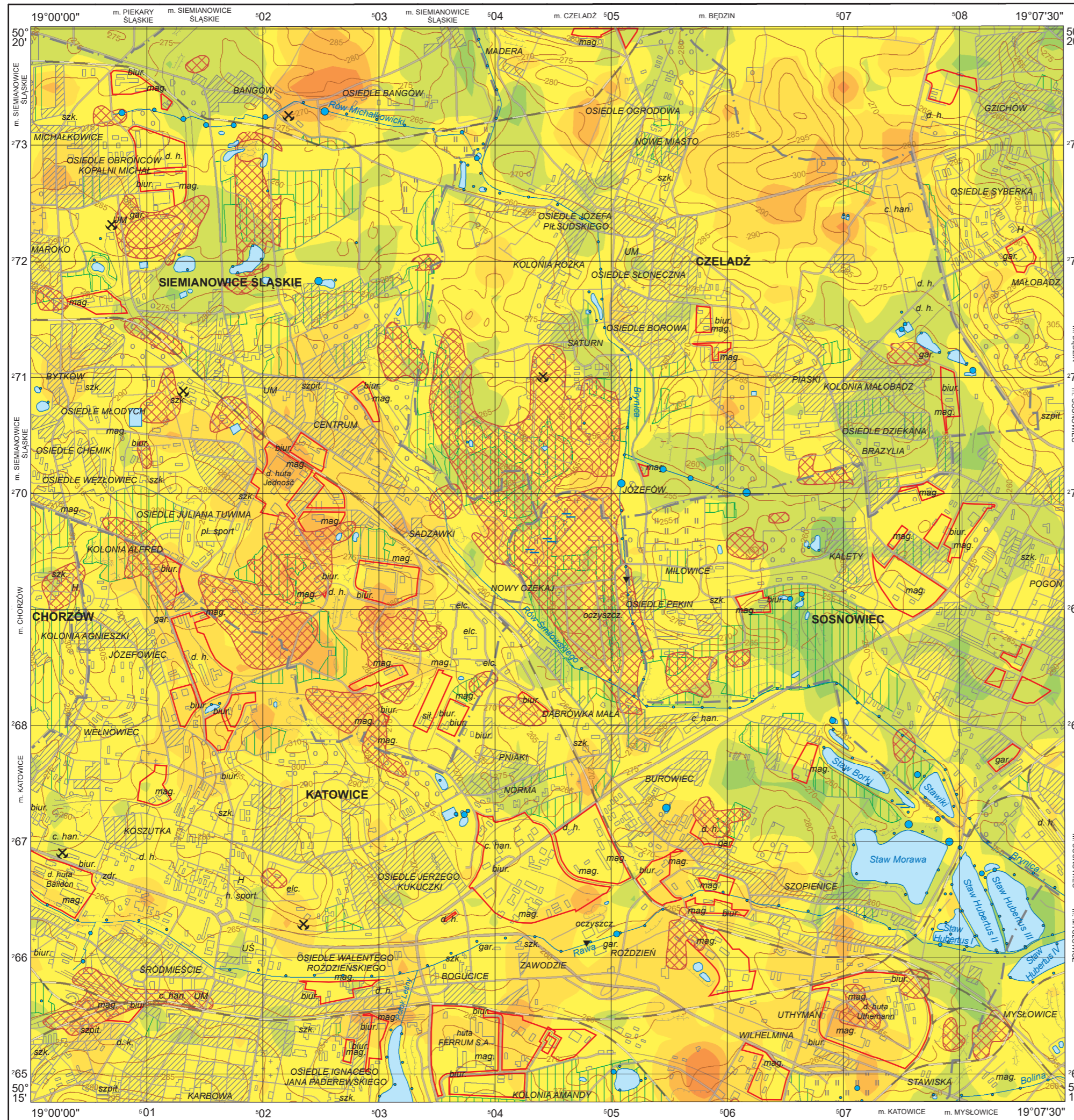
	ppm = mg/dm <sup>3</sup>	
Średnia arytmetyczna	0,11	Arithmetic mean
Średnia geometryczna	0,03	Geometric mean
Mediana	0,03	Median
Granica oznaczalności	0,01	Determination limit

n = 251



**Objaśnienia wybranych znaków topograficznych  
Explanation of selected topographic signs**

- Lasy  
Forests
- Hały i nasypy  
Dumps and embankments
- Obszary przemysłowe  
Industrial areas
- Nieczynne szyby górnicze  
Inactive mining shafts
- Miejsca zrzutu ścieków  
Sewage discharge points



Współrzędne prostokątne w układzie PL-1992, podkład topograficzny na podstawie VMap L2