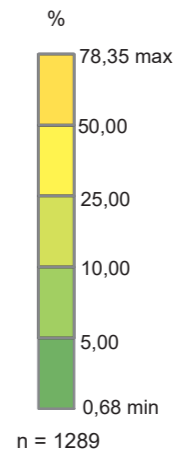
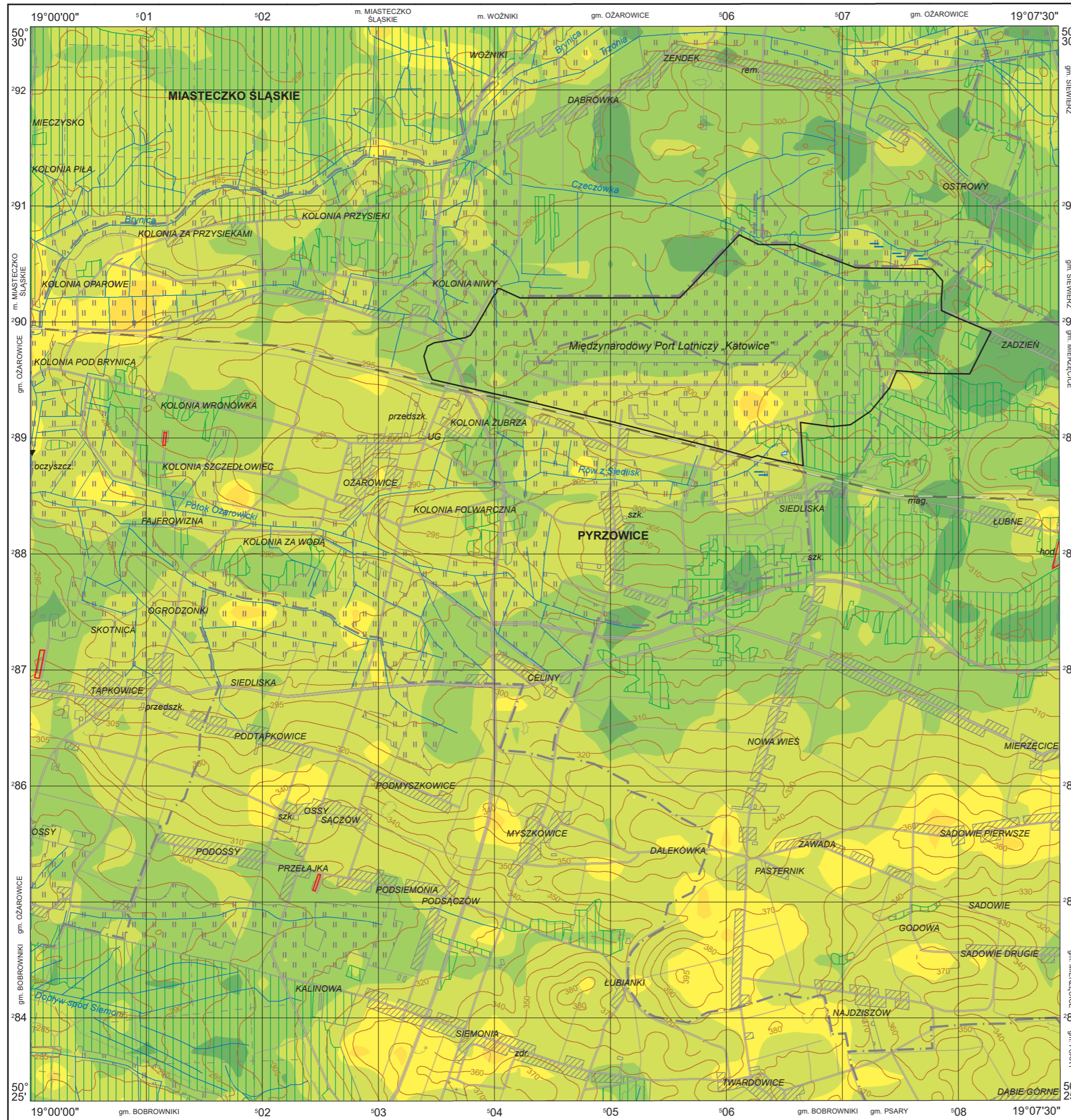


Zawartość frakcji ilowej (<0,02 mm) w glebach (0,0–0,3 m)
Clay fraction (<0.02 mm) in topsoil (0.0–0.3 m)



Objaśnienia niektórych znaków topograficznych
Explanation of some topographic signs

- Lasy
Forests
- Obszary przemysłowe
Industrial areas
- Port lotniczy
Airport
- Miejsca zrzutu ścieków
Sewage discharge points



Współrzędne prostokątne w układzie PL-1992, podkład topograficzny na podstawie VMap L2