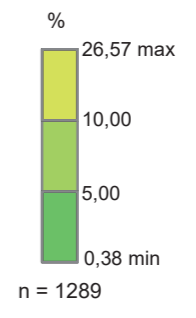
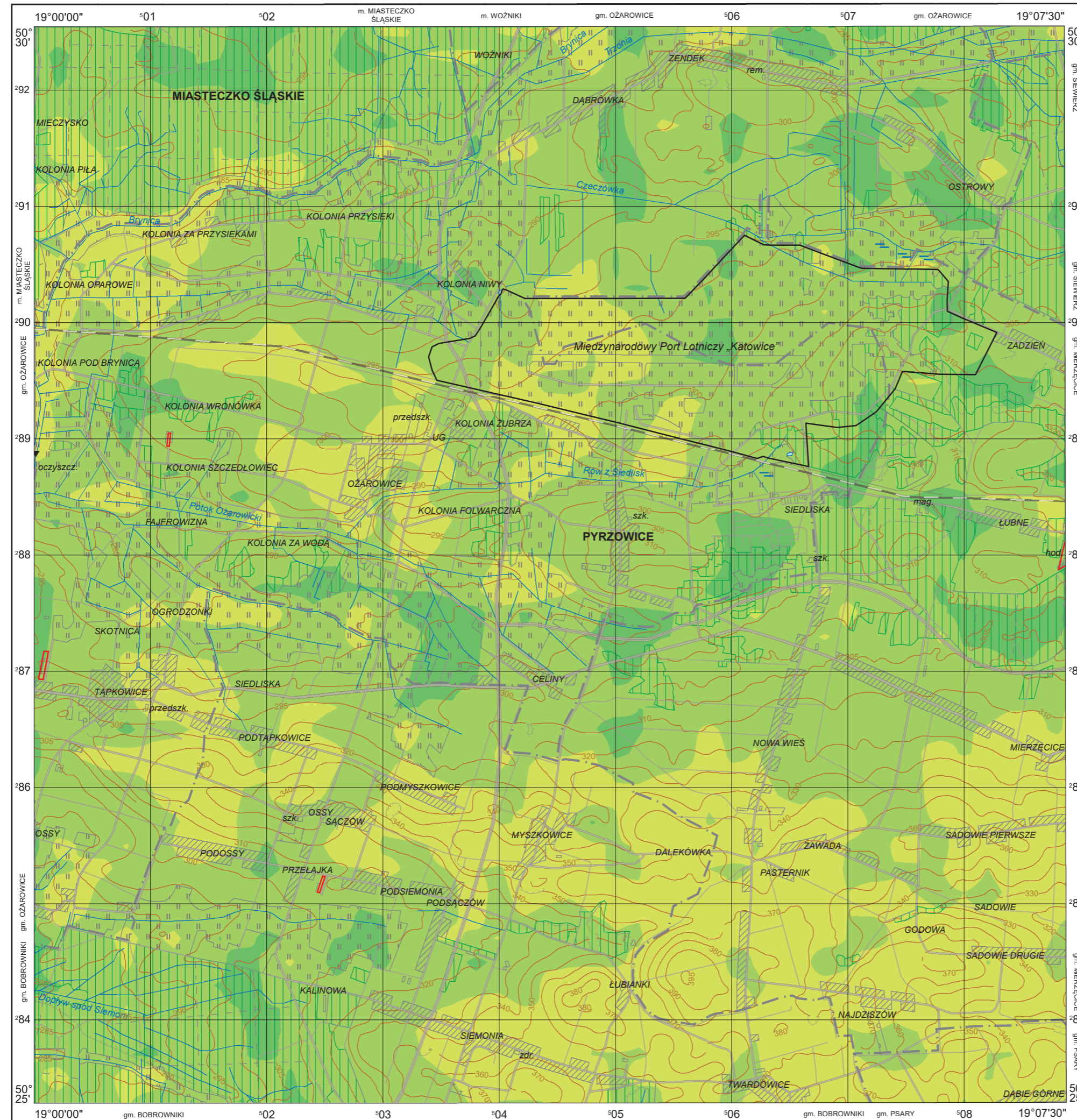
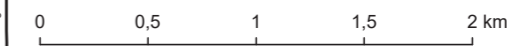


### Zawartość frakcji pyłowej (0,1–0,02 mm) w glebach (0,0–0,3 m) Silt fraction (0.1–0.02 mm) in topsoil (0.0–0.3 m)



- Objaśnienia niektórych znaków topograficznych  
Explanation of some topographic signs
- Lasy  
Forests
  - Obszary przemysłowe  
Industrial areas
  - Port lotniczy  
Airport
  - Miejsca zrzutu ścieków  
Sewage discharge points



Współrzędne prostokątne w układzie PL-1992, podkład topograficzny na podstawie VMap L2