

**Ołów w glebach (0,0–0,3 m) i w osadach**  
**Lead in subsoil (0.0–0.3 m) and in sediments**

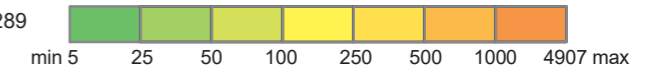
**Pb**

**Gleby – parametry statystyczne**  
**Soils – statistical parameters**

ppm = mg/kg = g/t

Średnia arytmetyczna	118	Arithmetic mean
Średnia geometryczna	89	Geometric mean
Mediana	83	Median
Granica oznaczalności	2	Determination limit

n = 1289



**Osady – parametry statystyczne**  
**Sediments – statistical parameters**

ppm = mg/kg = g/t

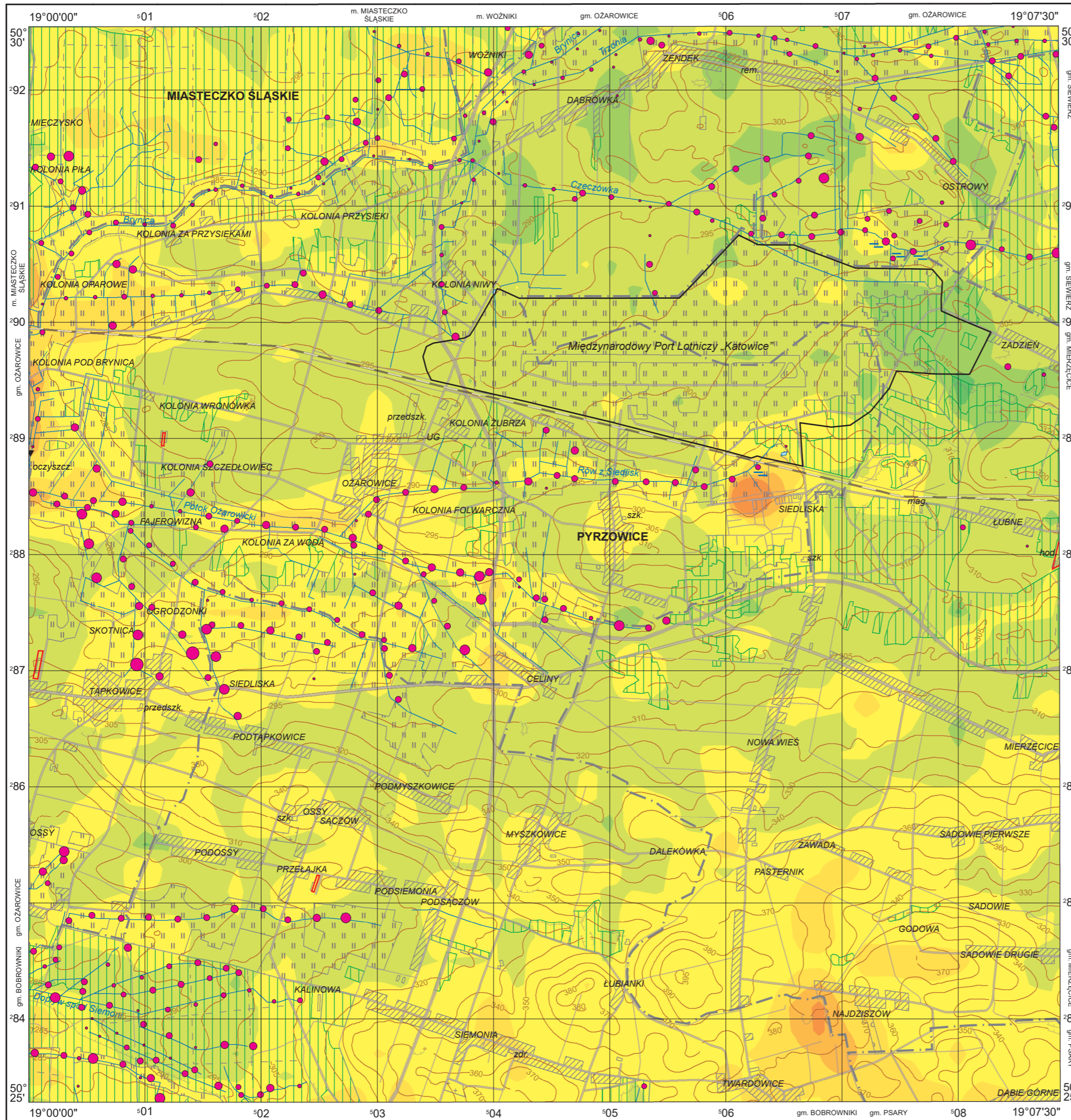
Średnia arytmetyczna	164	Arithmetic mean
Średnia geometryczna	92	Geometric mean
Mediana	99	Median
Granica oznaczalności	2	Determination limit

n = 368



**Objaśnienia niektórych znaków topograficznych**  
**Explanation of some topographic signs**

- Lasy  
Forests
- Obszary przemysłowe  
Industrial areas
- Port lotniczy  
Airport
- Miejsca zrzutu ścieków  
Sewage discharge points



Współrzędne prostokątne w układzie PL-1992, podkład topograficzny na podstawie VMap L2