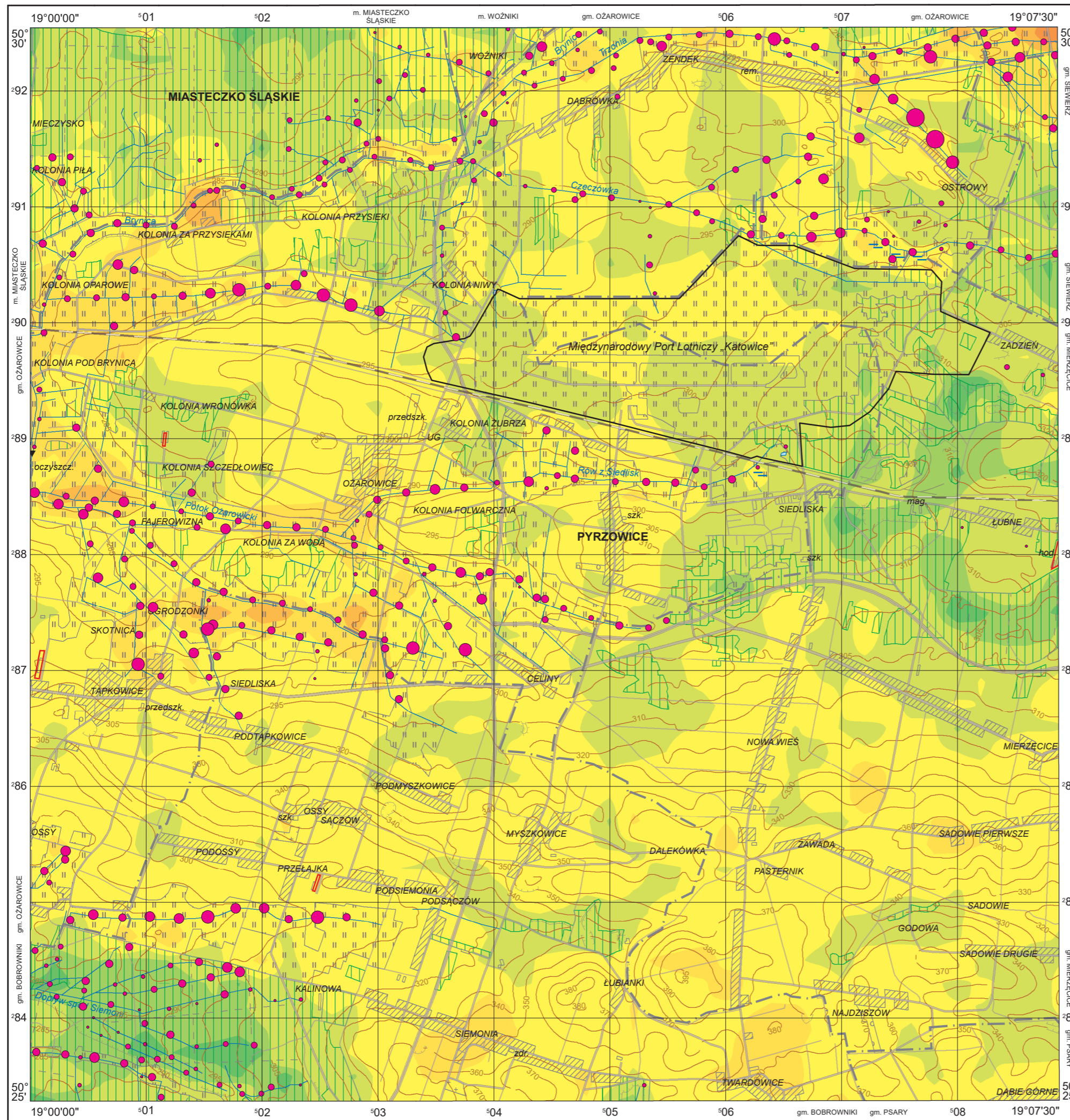


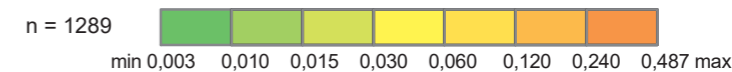
**Fosfor w glebach (0,0–0,3 m) i w osadach**  
**Phosphorus in subsoil (0.0–0.3 m) and in sediments**



**P**

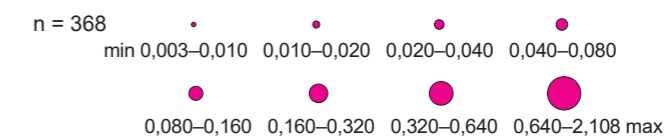
**Gleby – parametry statystyczne**  
**Soils – statistical parameters**

	%	
Średnia arytmetyczna	0,036	Arithmetic mean
Średnia geometryczna	0,029	Geometric mean
Mediana	0,030	Median
Granica oznaczalności	0,002	Determination limit



**Osady – parametry statystyczne**  
**Sediments – statistical parameters**

	%	
Średnia arytmetyczna	0,093	Arithmetic mean
Średnia geometryczna	0,055	Geometric mean
Mediana	0,064	Median
Granica oznaczalności	0,002	Determination limit



**Objaśnienia niektórych znaków topograficznych**  
**Explanation of some topographic signs**

- Lasy  
Forests
- Obszary przemysłowe  
Industrial areas
- Port lotniczy  
Airport
- Miejsca zrzutu ścieków  
Sewage discharge points



Współrzędne prostokątne w układzie PL-1992, podkład topograficzny na podstawie VMap L2