

**Nikiel w glebach (0,8–1,0 m)
i w wodach powierzchniowych**
Nickel in subsoil (0.8–1.0 m) and in surface water

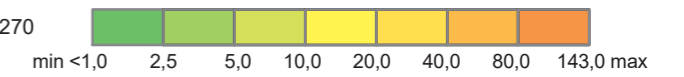
Ni

**Gleby – parametry statystyczne
Soils – statistical parameters**

ppm = mg/kg = g/t

Średnia arytmetyczna	9	Arithmetic mean
Średnia geometryczna	4	Geometric mean
Mediana	3	Median
Granica oznaczalności	1	Determination limit

n = 1270



**Wody powierzchniowe – parametry statystyczne
Surface water – statistical parameters**

ppb = µg/dm³

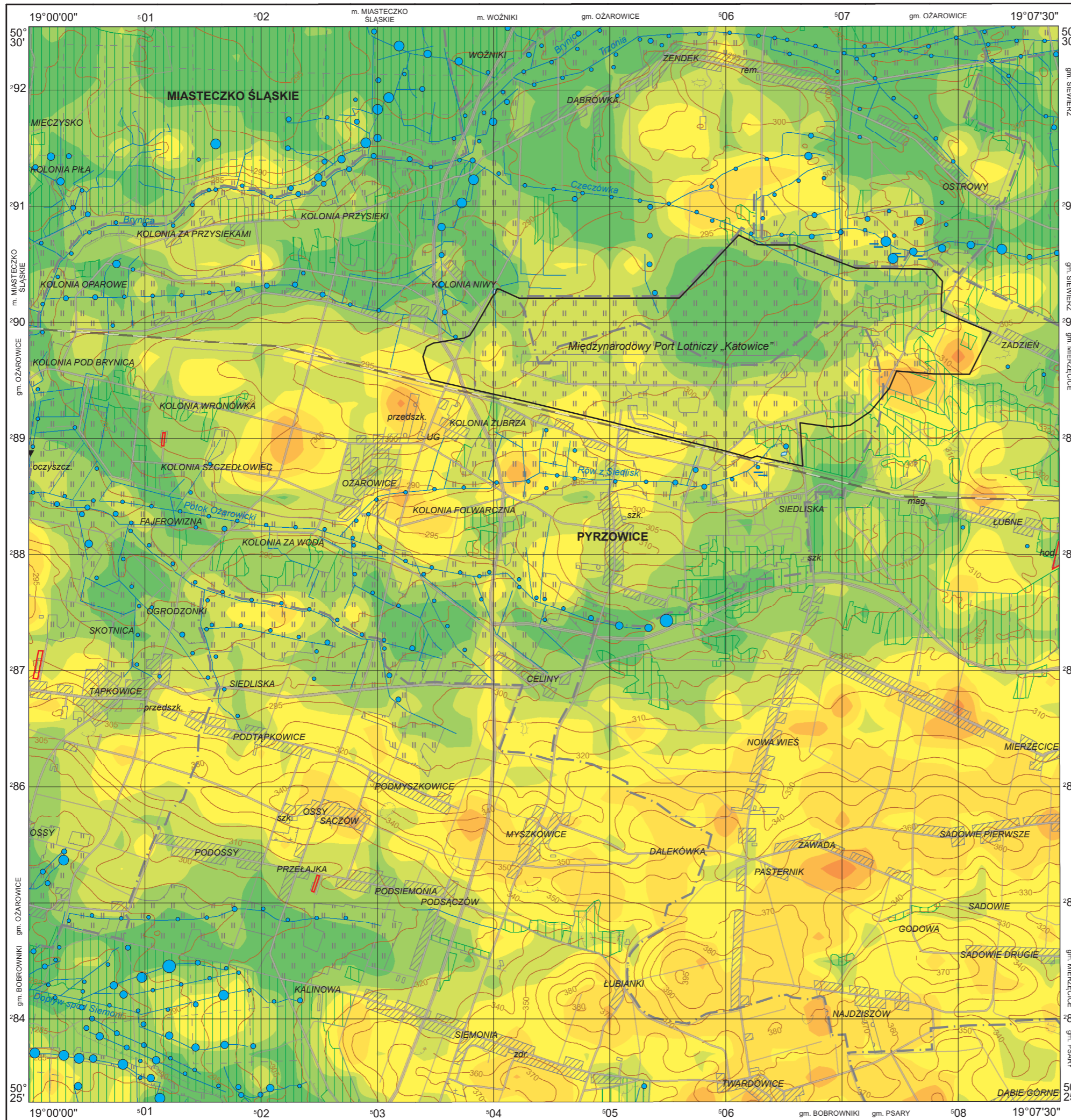
Średnia arytmetyczna	3,7	Arithmetic mean
Średnia geometryczna	2,7	Geometric mean
Mediana	2,5	Median
Granica oznaczalności	0,5	Determination limit

n = 379



**Objaśnienia niektórych znaków topograficznych
Explanation of some topographic signs**

- Lasy
Forests
- Obszary przemysłowe
Industrial areas
- Port lotniczy
Airport
- Miejsca zrzutu ścieków
Sewage discharge points



Współrzędne prostokątne w układzie PL-1992, podkład topograficzny na podstawie VMap L2