

Nikiel w glebach (0,0–0,3 m) i w osadach
Nickel in topsoil (0.0–0.3 m) and in sediments

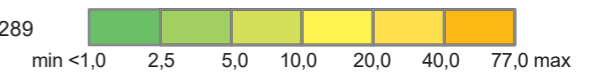
Ni

Gleby – parametry statystyczne
Soils – statistical parameters

ppm = mg/kg = g/t

Średnia arytmetyczna	6	Arithmetic mean
Średnia geometryczna	4	Geometric mean
Mediana	3	Median
Granica oznaczalności	1	Determination limit

n = 1289



Osady – parametry statystyczne
Sediments – statistical parameters

ppm = mg/kg = g/t

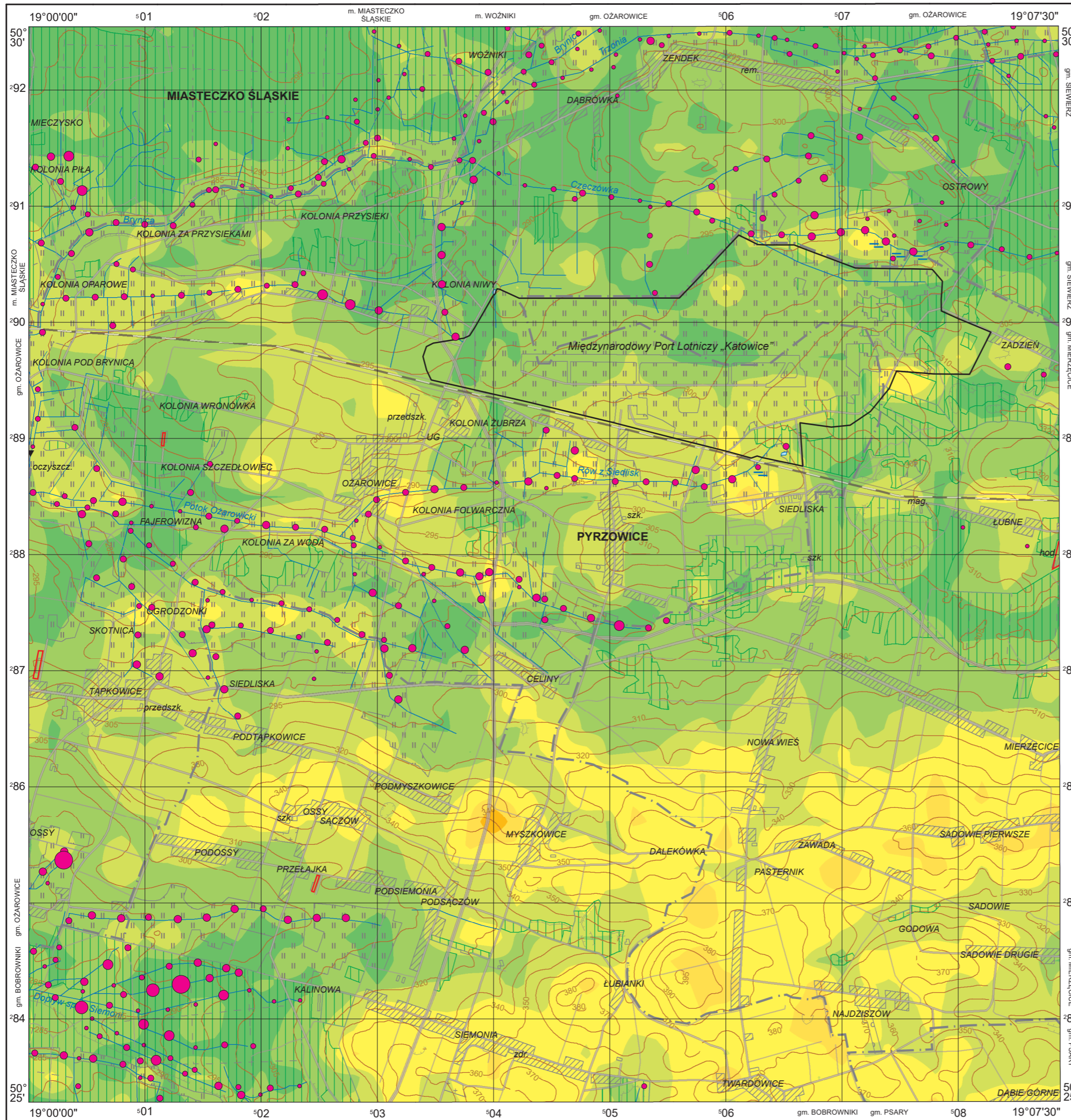
Średnia arytmetyczna	12	Arithmetic mean
Średnia geometryczna	8	Geometric mean
Mediana	8	Median
Granica oznaczalności	1	Determination limit

n = 368



Objaśnienia niektórych znaków topograficznych
Explanation of some topographic signs

- Lasy
Forests
- Obszary przemysłowe
Industrial areas
- Port lotniczy
Airport
- Miejsca zrzutu ścieków
Sewage discharge points



Współrzędne prostokątne w układzie PL-1992, podkład topograficzny na podstawie VMap L2