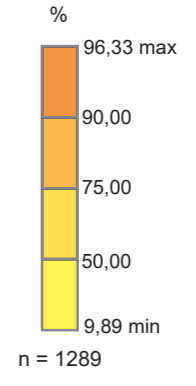
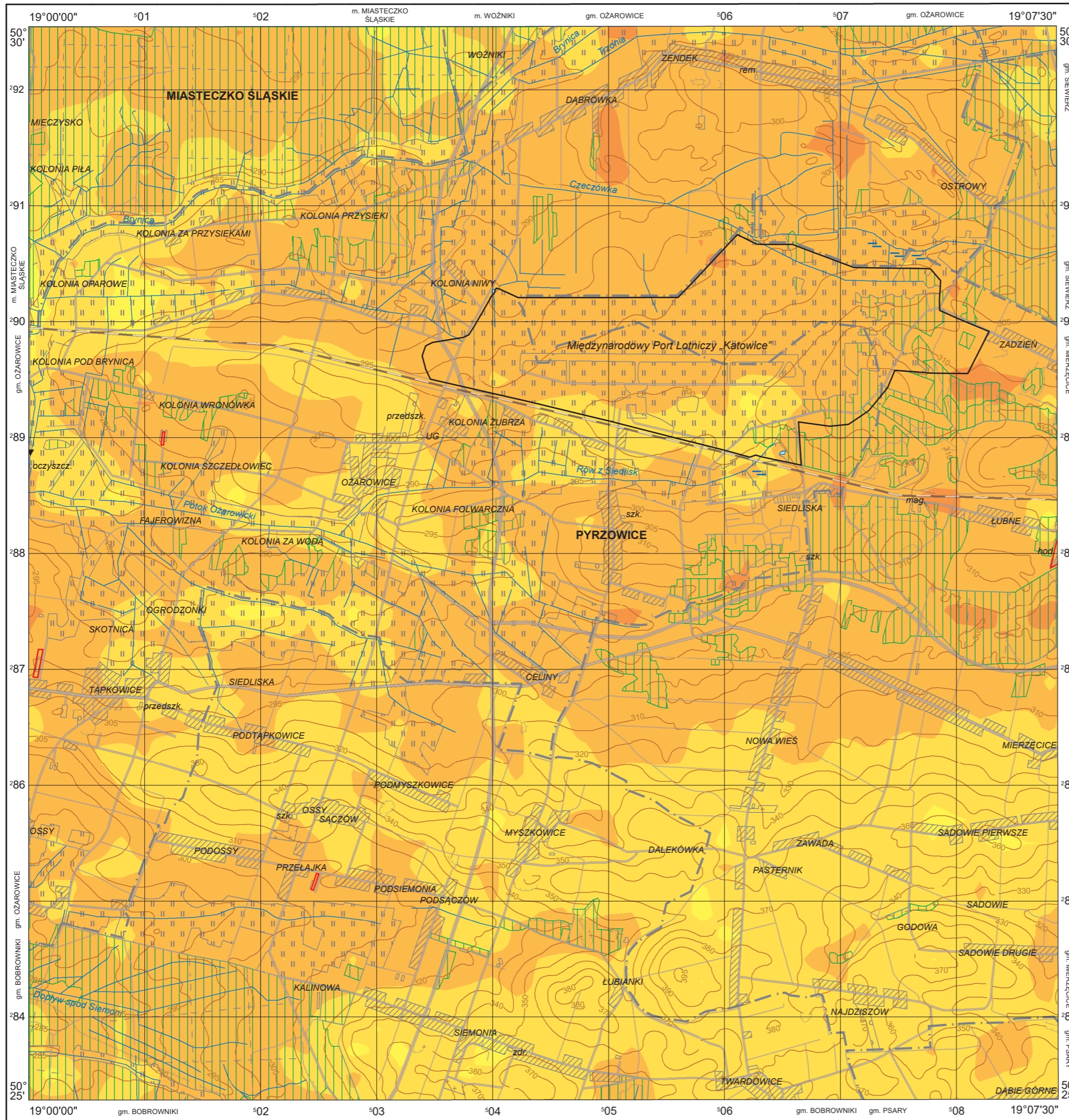




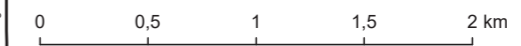


**Zawartość frakcji piaskowej (1,0–0,1 mm)  
w glebach (0,0–0,3 m)**  
Sand fraction (1.0–0.1 mm) in topsoil (0.0–0.3 m)



**Objaśnienia niektórych znaków topograficznych**  
Explanation of some topographic signs

-  Lasy  
Forests
-  Obszary przemysłowe  
Industrial areas
-  Port lotniczy  
Airport
-  Miejsca zrzutu ścieków  
Sewage discharge points



Współrzędne prostokątne w układzie PL-1992, podkład topograficzny na podstawie VMap L2