

**Mangan w glebach (0,0–0,3 m) i w osadach**  
**Manganese in topsoil (0.0–0.3 m) and in sediments**

**Mn**

**Gleby – parametry statystyczne**  
**Soils – statistical parameters**

ppm = mg/kg = g/t

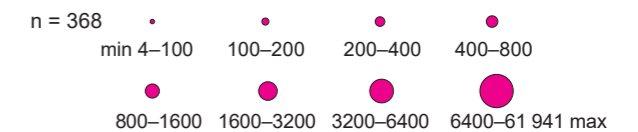
Średnia arytmetyczna	299	Arithmetic mean
Średnia geometryczna	133	Geometric mean
Mediana	189	Median
Granica oznaczalności	2	Determination limit



**Osady – parametry statystyczne**  
**Sediments – statistical parameters**

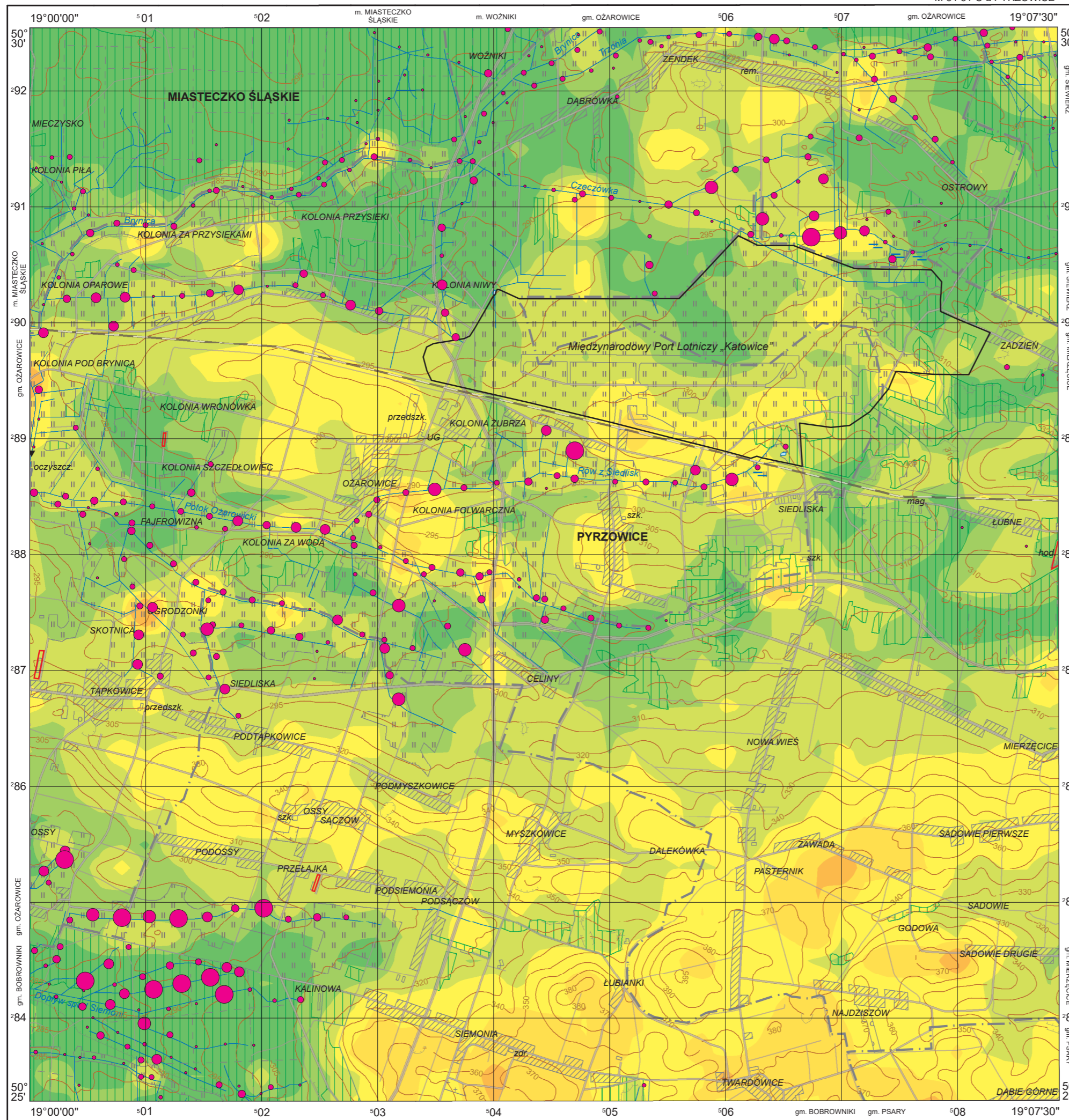
ppm = mg/kg = g/t

Średnia arytmetyczna	1228	Arithmetic mean
Średnia geometryczna	279	Geometric mean
Mediana	306	Median
Granica oznaczalności	2	Determination limit



**Objaśnienia niektórych znaków topograficznych**  
**Explanation of some topographic signs**

- Lasy  
Forests
- Obszary przemysłowe  
Industrial areas
- Port lotniczy  
Airport
- Miejsca zrzutu ścieków  
Sewage discharge points



Współrzędne prostokątne w układzie PL-1992, podkład topograficzny na podstawie VMap L2