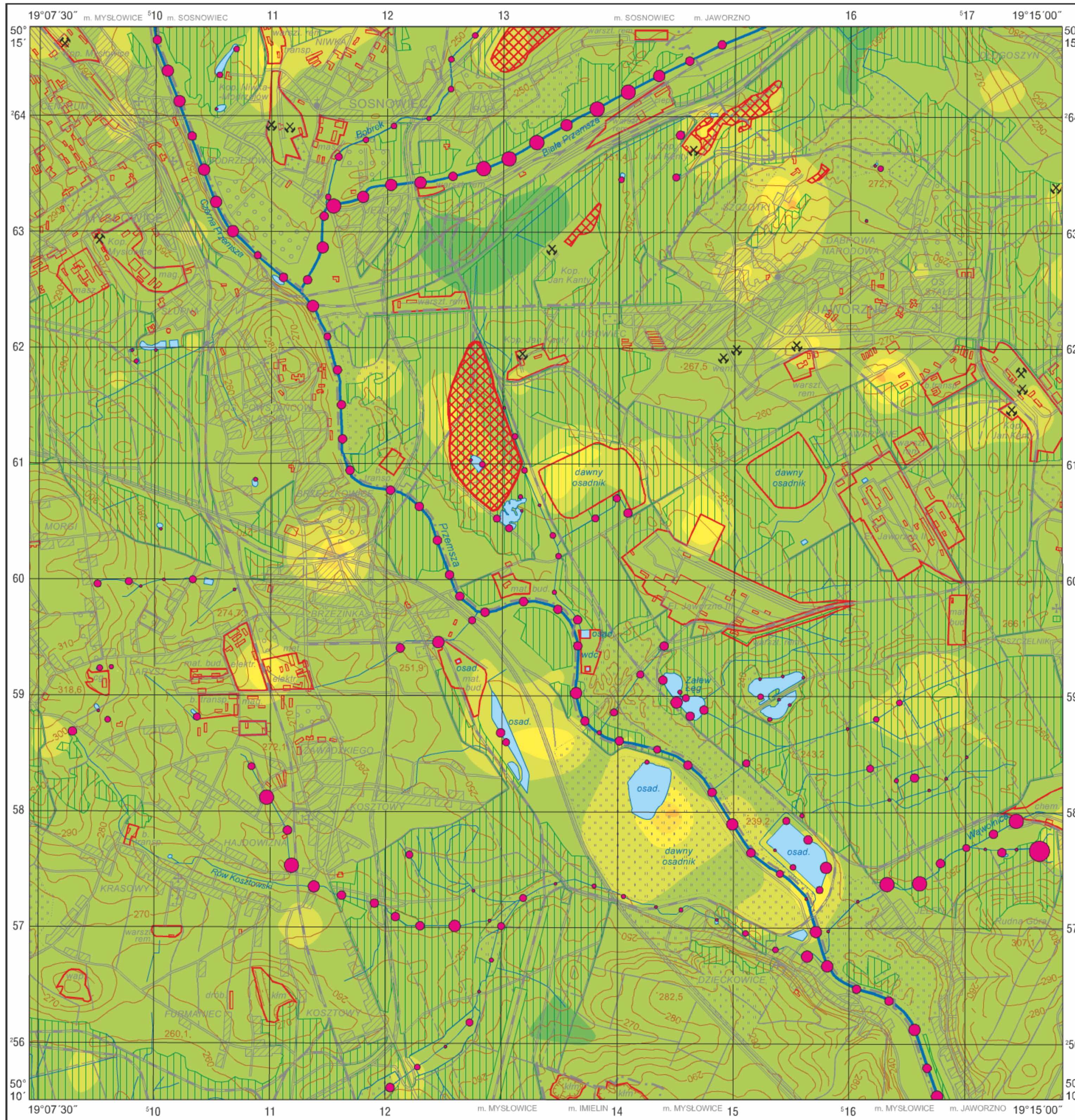


Siarka w glebach (0,0–0,3 m) i w osadach wodnych
Sulphur in topsoil (0.0–0.3 m) and in aqueous sediments

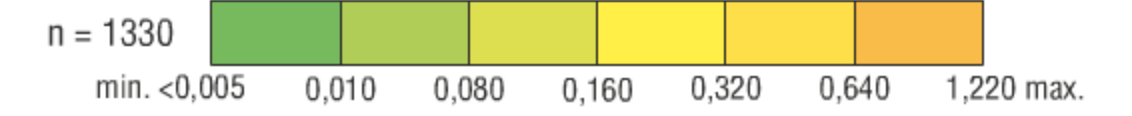
M-34-63-A-d MYSŁOWICE



S

Gleby – parametry statystyczne
Soils – statistical parameters

Średnia arytmetyczna	0,047	Arithmetic mean
Średnia geometryczna	0,025	Geometric mean
Mediana	0,022	Median
Granica wykrywalności	0,005	Detection limit



Osady wodne – parametry statystyczne
Aqueous sediments – statistical parameters

Średnia arytmetyczna	0,805	Arithmetic mean
Średnia geometryczna	0,378	Geometric mean
Mediana	0,496	Median
Granica wykrywalności	0,005	Detection limit



Objaśnienia niektórych znaków topograficznych
Explanation of some topographic signs

- Lasy
Forests
- Obszary przemysłowe
Industrial areas
- Hałdy
Dumps
- Szyby górnicze
Mining shafts
- czynne
active
- nieczynne
inactive
- Osadniki
Settling ponds