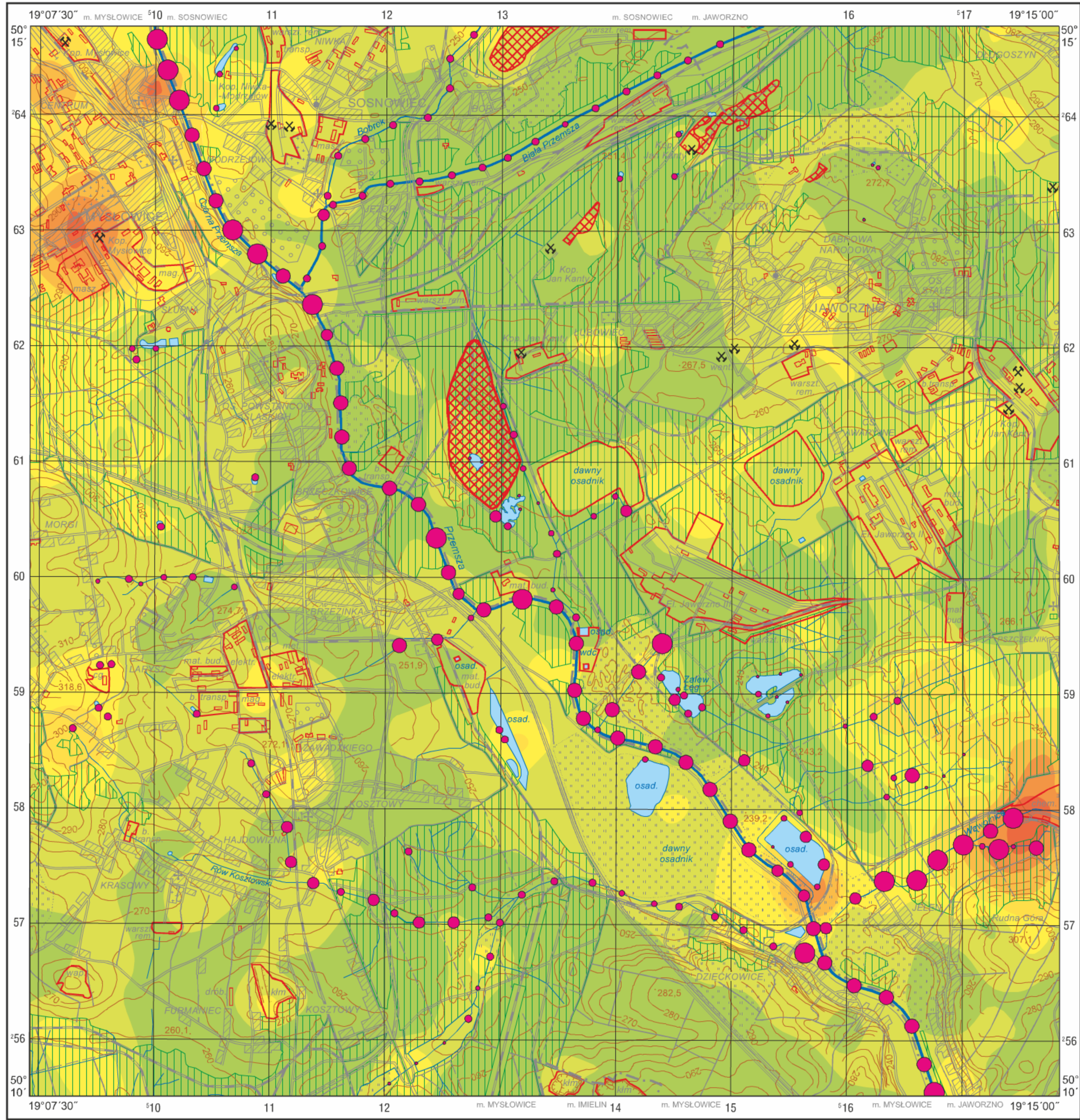


Rtęć w glebach (0,0–0,3 m) i w osadach wodnych
Mercury in topsoil (0.0–0.3 m) and in aqueous sediments

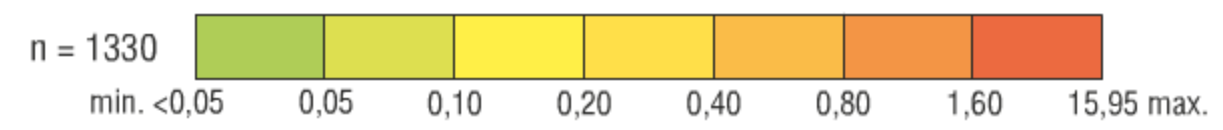
M-34-63-A-d MYSŁOWICE



Hg

Gleby – parametry statystyczne
Soils – statistical parameters
ppm = mg/kg = g/t

| | | |
|-----------------------|-------|-----------------|
| Średnia arytmetyczna | 0,11 | Arithmetic mean |
| Średnia geometryczna | <0,05 | Geometric mean |
| Mediana | <0,05 | Median |
| Granica wykrywalności | 0,05 | Detection limit |



Osady wodne – parametry statystyczne
Aqueous sediments – statistical parameters
ppm = mg/kg = g/t

| | | |
|-----------------------|------|-----------------|
| Średnia arytmetyczna | 0,83 | Arithmetic mean |
| Średnia geometryczna | 0,32 | Geometric mean |
| Mediana | 0,29 | Median |
| Granica wykrywalności | 0,05 | Detection limit |



Objaśnienia niektórych znaków topograficznych
Explanation of some topographic signs

- Lasy
Forests
- Obszary przemysłowe
Industrial areas
- Hałdy
Dumps
- Szyby górnicze
Mining shafts
- czynne
active
- nieczynne
inactive
- Osadniki
Settling ponds

