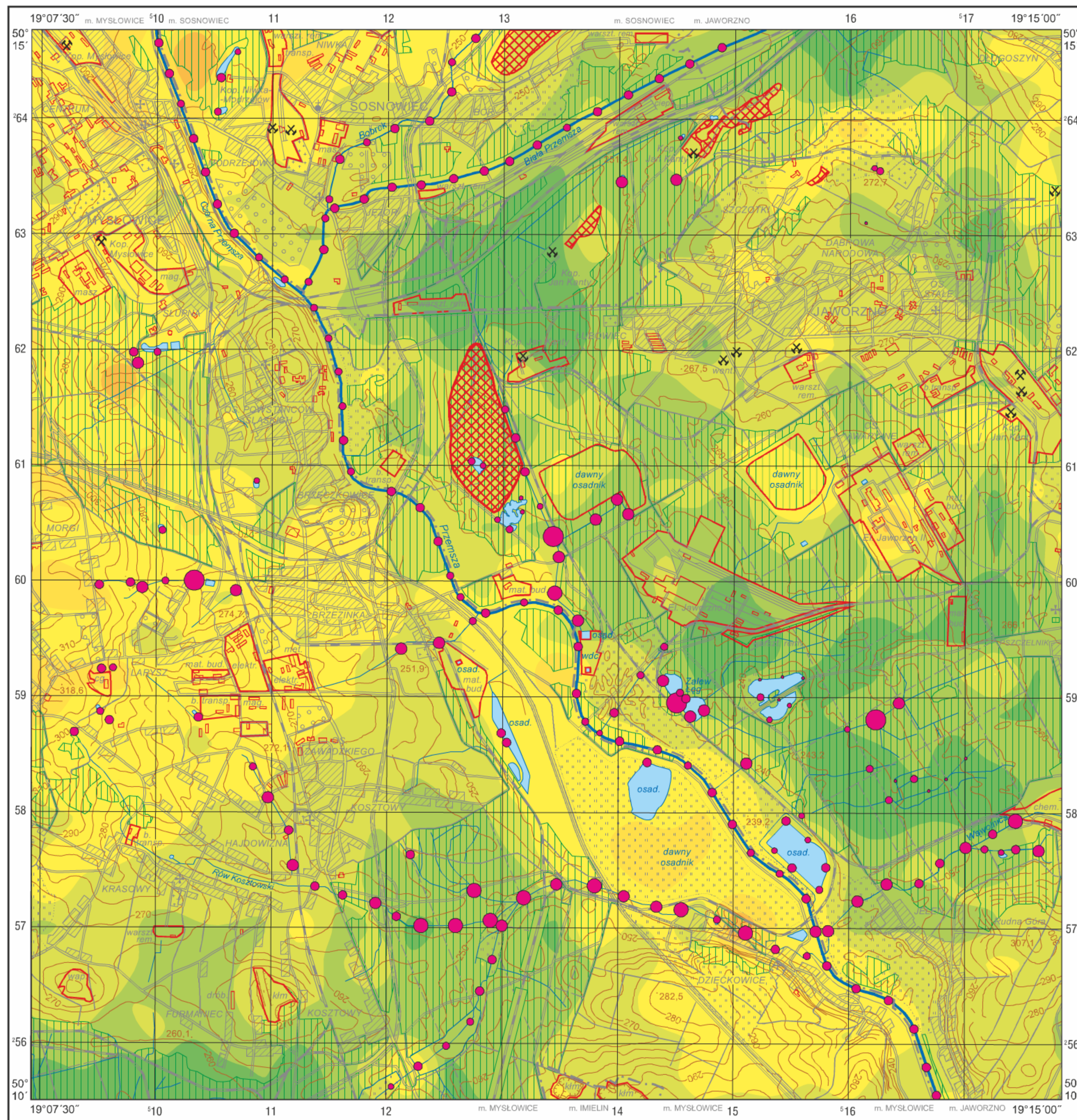


Kobalt w glebach (0,0–0,3 m) i w osadach wodnych
Cobalt in topsoil (0.0–0.3 m) and in aqueous sediments

M-34-63-A-d MYSŁOWICE



Co

Gleby – parametry statystyczne
Soils – statistical parameters
ppm = mg/kg = g/t

Średnia arytmetyczna	3	Arithmetic mean
Średnia geometryczna	2	Geometric mean
Mediana	2	Median
Granica wykrywalności	1	Detection limit



Osady wodne – parametry statystyczne
Aqueous sediments – statistical parameters
ppm = mg/kg = g/t

Średnia arytmetyczna	13	Arithmetic mean
Średnia geometryczna	8	Geometric mean
Mediana	9	Median
Granica wykrywalności	1	Detection limit



Objaśnienia niektórych znaków topograficznych
Explanation of some topographic signs

- Lasy
Forests
- Obszary przemysłowe
Industrial areas
- Haldy
Dumps
- Szyby górnicze
Mining shafts
 - czynne
active
 - nieczynne
inactive
- Osadniki
Settling ponds