

Chlor w wodach powierzchniowych

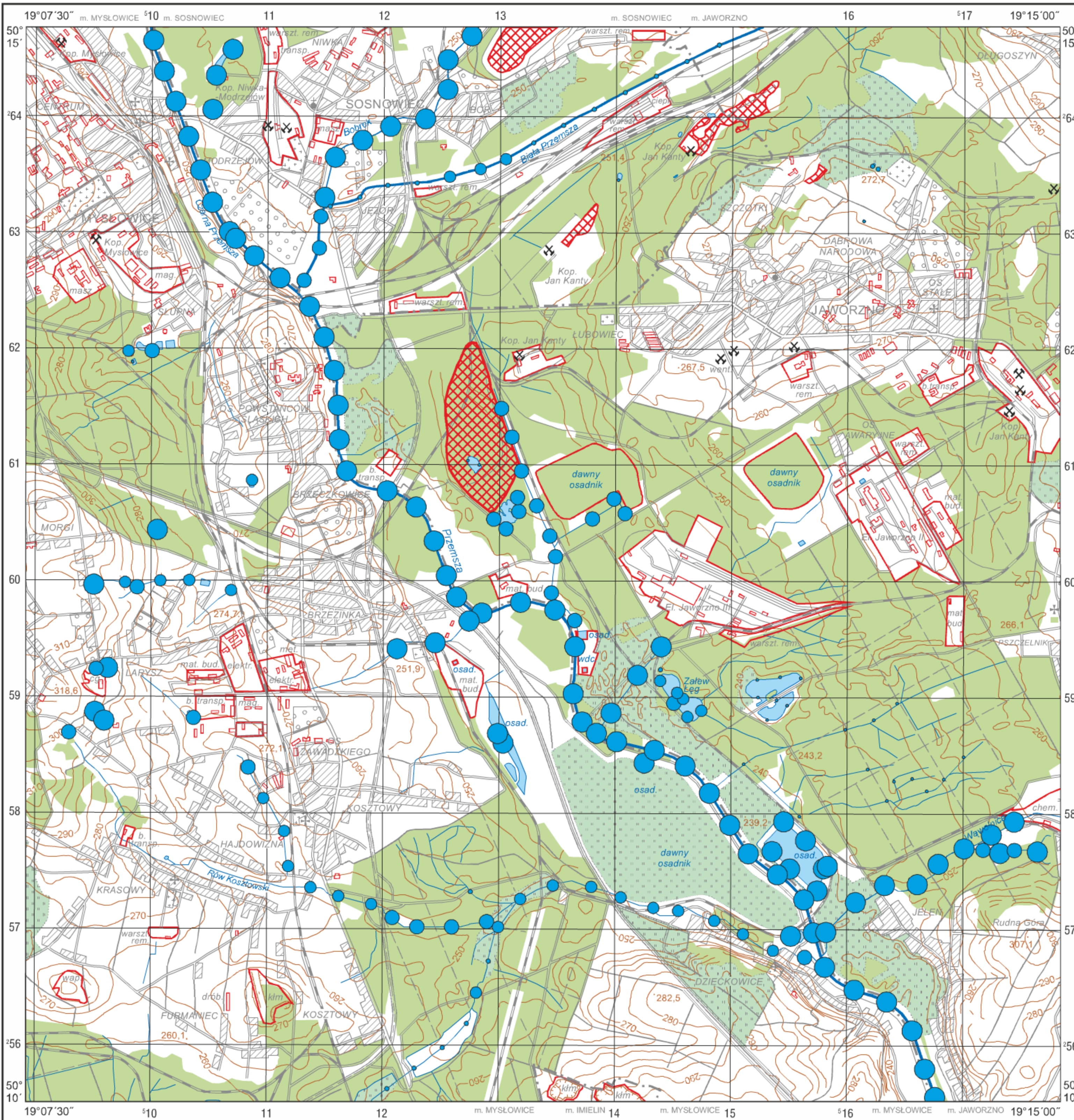
Chlorine in surface water

M-34-63-A-d MYSŁOWICE

Cl

Wody powierzchniowe – parametry statystyczne  
Surface water – statistical parameters  
ppm = mg/dm<sup>3</sup>

Średnia arytmetyczna	302	Arithmetic mean
Średnia geometryczna	124	Geometric mean
Mediana	128	Median
Granica wykrywalności	2	Detection limit



Objaśnienia niektórych znaków topograficznych  
Explanation of some topographic signs

- Lasy  
Forests
- Obszary przemysłowe  
Industrial areas
- Hałdy  
Dumps
- Szyby górnicze  
Mining shafts
- czynne  
active
- nieczynne  
inactive
- Osadniki  
Settling ponds

