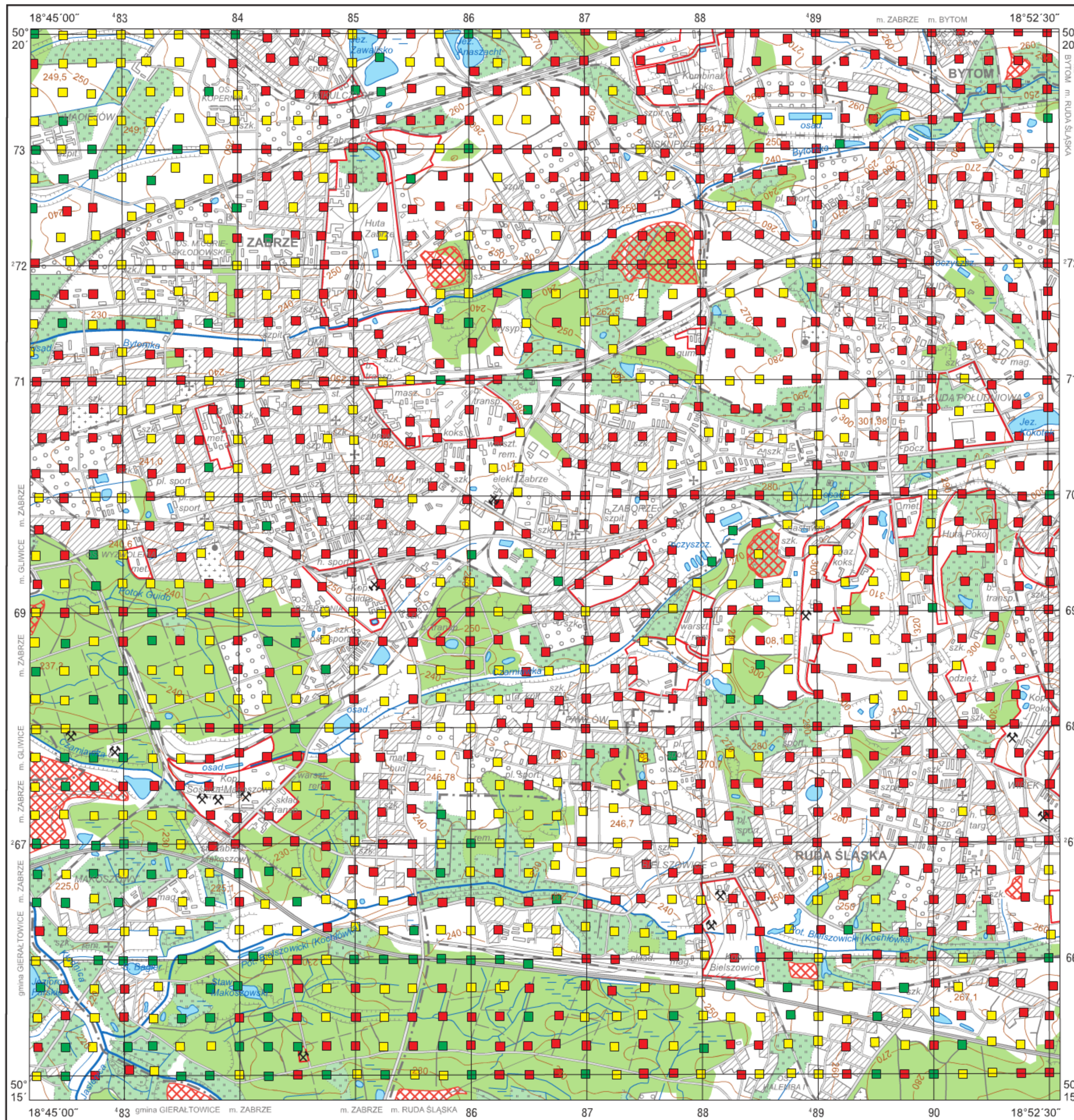


Klasyfikacja gleb z głębokości 0,0–0,3 m wskazująca właściwy sposób ich użytkowania

Topsoil (0.0–0.3 m) classification indicating appropriate soil use

M-34-62-B-a ZABRZE



Stan gleb spełniający wymagania użytkowe i ochronne
(Rozporządzenie Ministra Środowiska z dnia 9 września 2002 r.)
Soil quality and required use groups
(Decree of the Polish Ministry of the Environment of 9th September 2002)

- A - Obszary chronione
Protected areas
- B - Obszary użytków rolnych, lasów i zabudowy mieszkaniowej
Agricultural, forest and residential areas
- C - Obszary przemysłowe
Industrial areas

Objaśnienia niektórych znaków topograficznych
Explanation of some topographic signs

- Lasy
Forests
- Obszary przemysłowe
Industrial areas
- Haldy
Dumps
- Szyby górnicze
Mining shafts
- czynne
active
- nieczynne
inactive
- Osadniki
Settling ponds