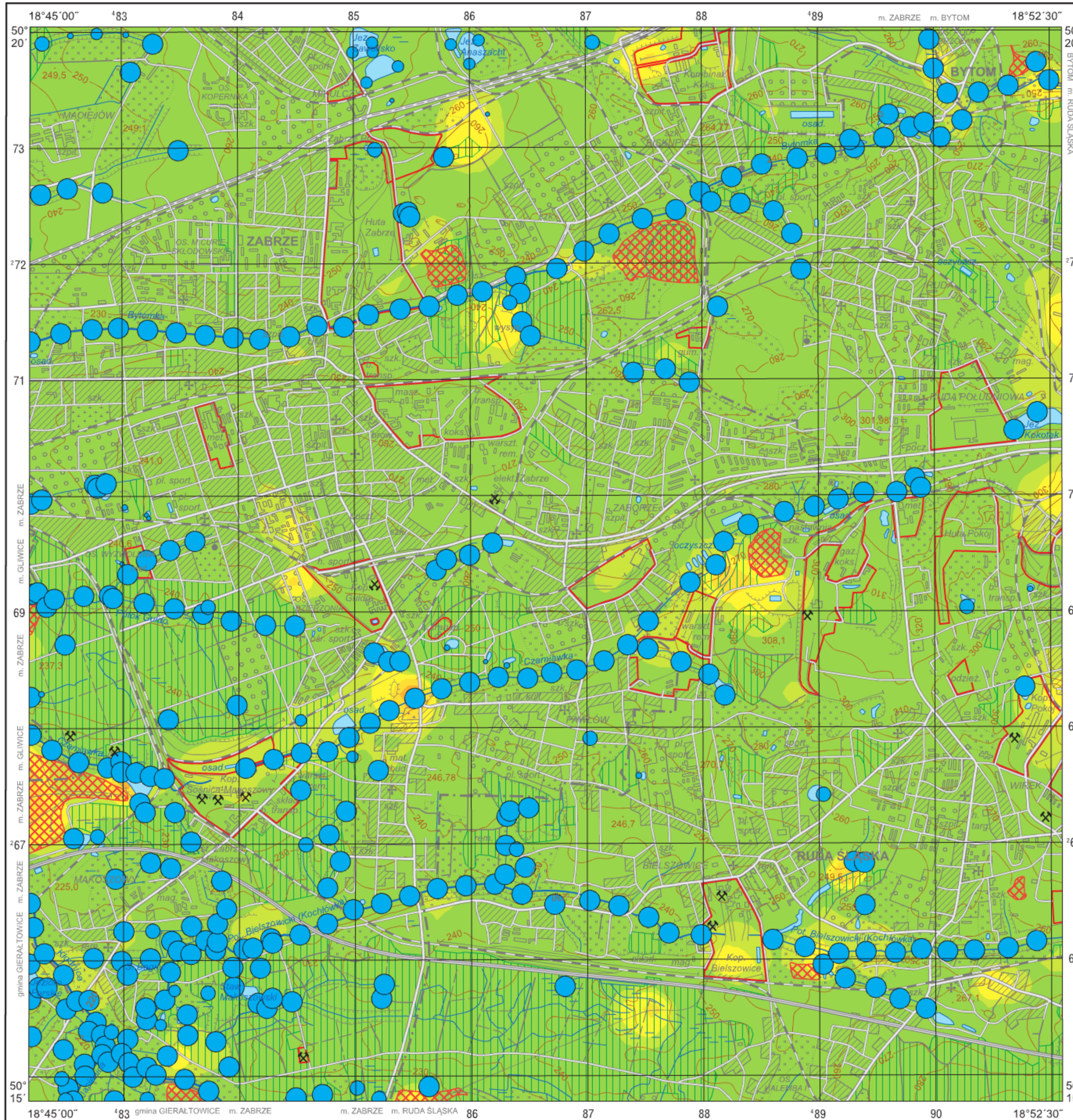


**Siarka w glebach (0,8–1,0 m) i siarczany w wodach powierzchniowych**  
**Sulphur in subsoil (0.8–1.0 m) and sulphates in surface water**

M-34-62-B-a ZABRZE



**S**

**Gleby – parametry statystyczne**  
**Soils – statistical parameters**

	%	
Średnia arytmetyczna	0,039	Arithmetic mean
Średnia geometryczna	0,012	Geometric mean
Mediana	0,008	Median
Granica wykrywalności	0,003	Detection limit



**SO<sub>4</sub>**

**Wody powierzchniowe – parametry statystyczne**  
**Surface water – statistical parameters**

	ppm = mg/dm <sup>3</sup>	
Średnia arytmetyczna	5400	Arithmetic mean
Średnia geometryczna	3000	Geometric mean
Mediana	4200	Median
Granica wykrywalności	15	Detection limit



**Objaśnienia niektórych znaków topograficznych**  
**Explanation of some topographic signs**

- Lasy  
Forests
- Obszary przemysłowe  
Industrial areas
- Hałdy  
Dumps
- Szyby górnicze  
Mining shafts
  - czynne  
active
  - nieczynne  
inactive
- Osadniki  
Settling ponds