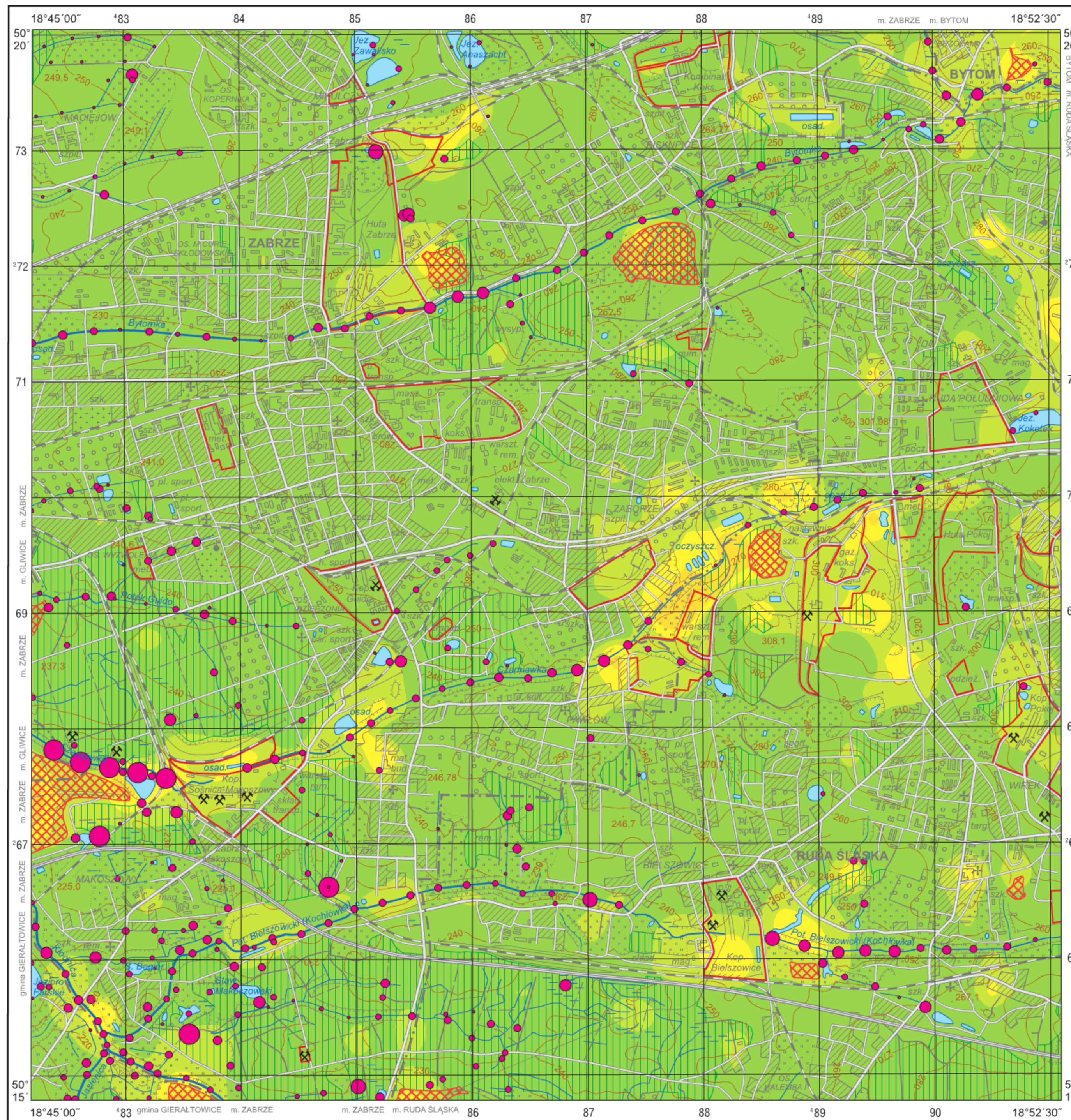


Siarka w glebach (0,0–0,3 m) i w osadach
Sulphur in topsoil (0.0–0.3 m) and in sediments

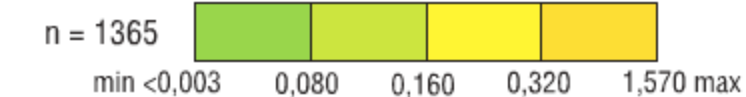
M-34-62-B-a ZABRZE



S

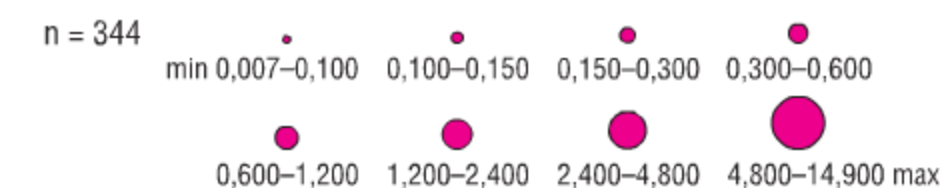
Gleby – parametry statystyczne
Soils – statistical parameters

Średnia arytmetyczna	0,061	Arithmetic mean
Średnia geometryczna	0,037	Geometric mean
Mediana	0,033	Median
Granica wykrywalności	0,003	Detection limit



Osady – parametry statystyczne
Sediments – statistical parameters

Średnia arytmetyczna	0,636	Arithmetic mean
Średnia geometryczna	0,284	Geometric mean
Mediana	0,299	Median
Granica wykrywalności	0,003	Detection limit



Objaśnienia niektórych znaków topograficznych
Explanation of some topographic signs

- Lasy
Forests
- Obszary przemysłowe
Industrial areas
- Hałdy
Dumps
- Szyby górnicze
Mining shafts
- czynne
active
- nieczynne
inactive
- Osadniki
Settling ponds