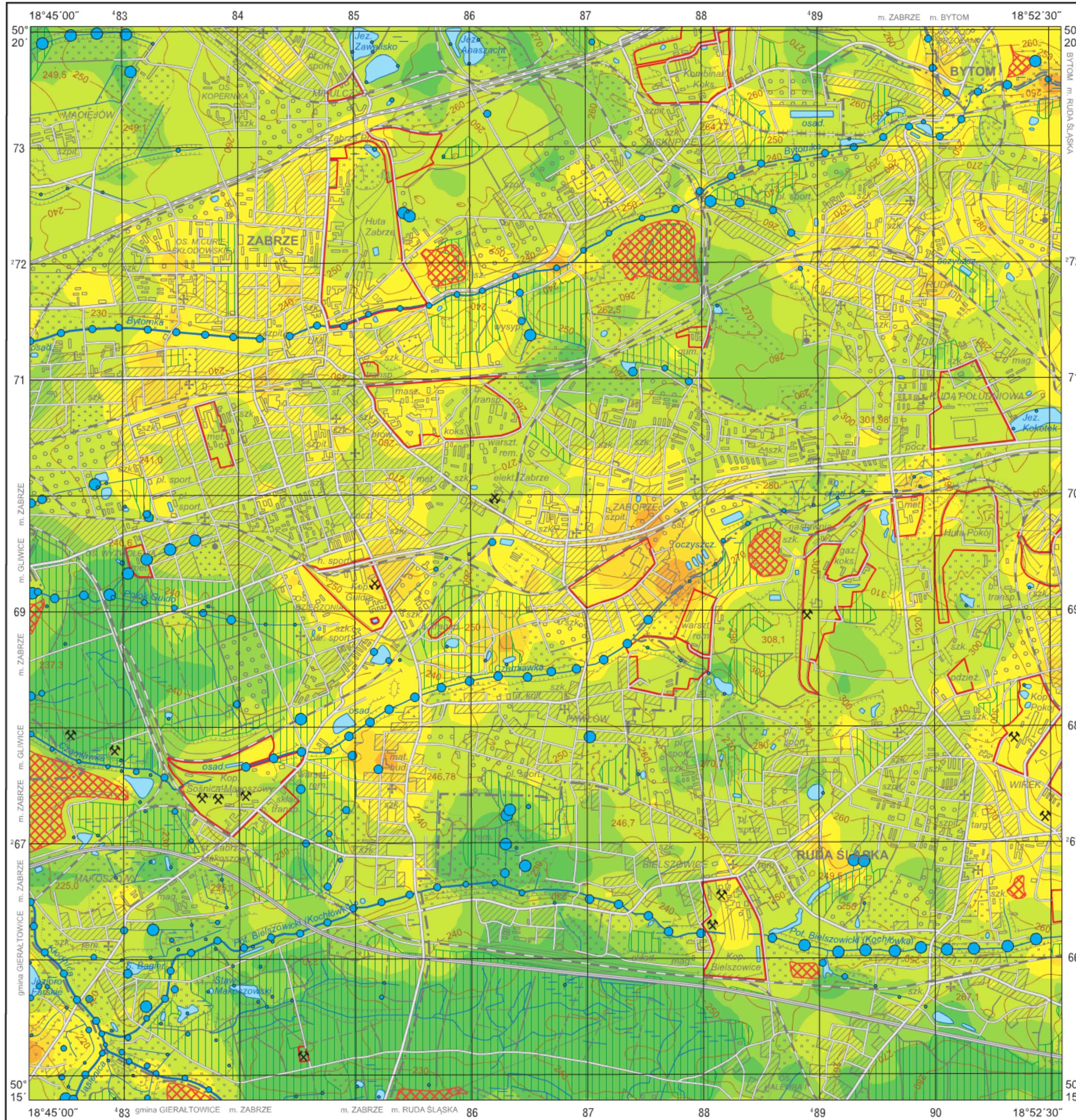


Fosfor w glebach (0,8–1,0 m) i w wodach powierzchniowych

Phosphorus in subsoil (0.8–1.0 m) and in surface water

M-34-62-B-a ZABRZE



P

Gleby – parametry statystyczne Soils – statistical parameters

	%	
Średnia arytmetyczna	0,024	Arithmetic mean
Średnia geometryczna	0,014	Geometric mean
Mediana	0,014	Median
Granica wykrywalności	0,002	Detection limit



Wody powierzchniowe – parametry statystyczne Surface water – statistical parameters

	ppm = mg/dm ³	
Średnia arytmetyczna	0,34	Arithmetic mean
Średnia geometryczna	0,13	Geometric mean
Mediana	0,18	Median
Granica wykrywalności	0,05	Detection limit



Objaśnienia niektórych znaków topograficznych Explanation of some topographic signs

- Lasy
Forests
- Obszary przemysłowe
Industrial areas
- Haldy
Dumps
- Szyby górnicze
Mining shafts
- czynne
active
- nieczynne
inactive
- Osadniki
Settling ponds