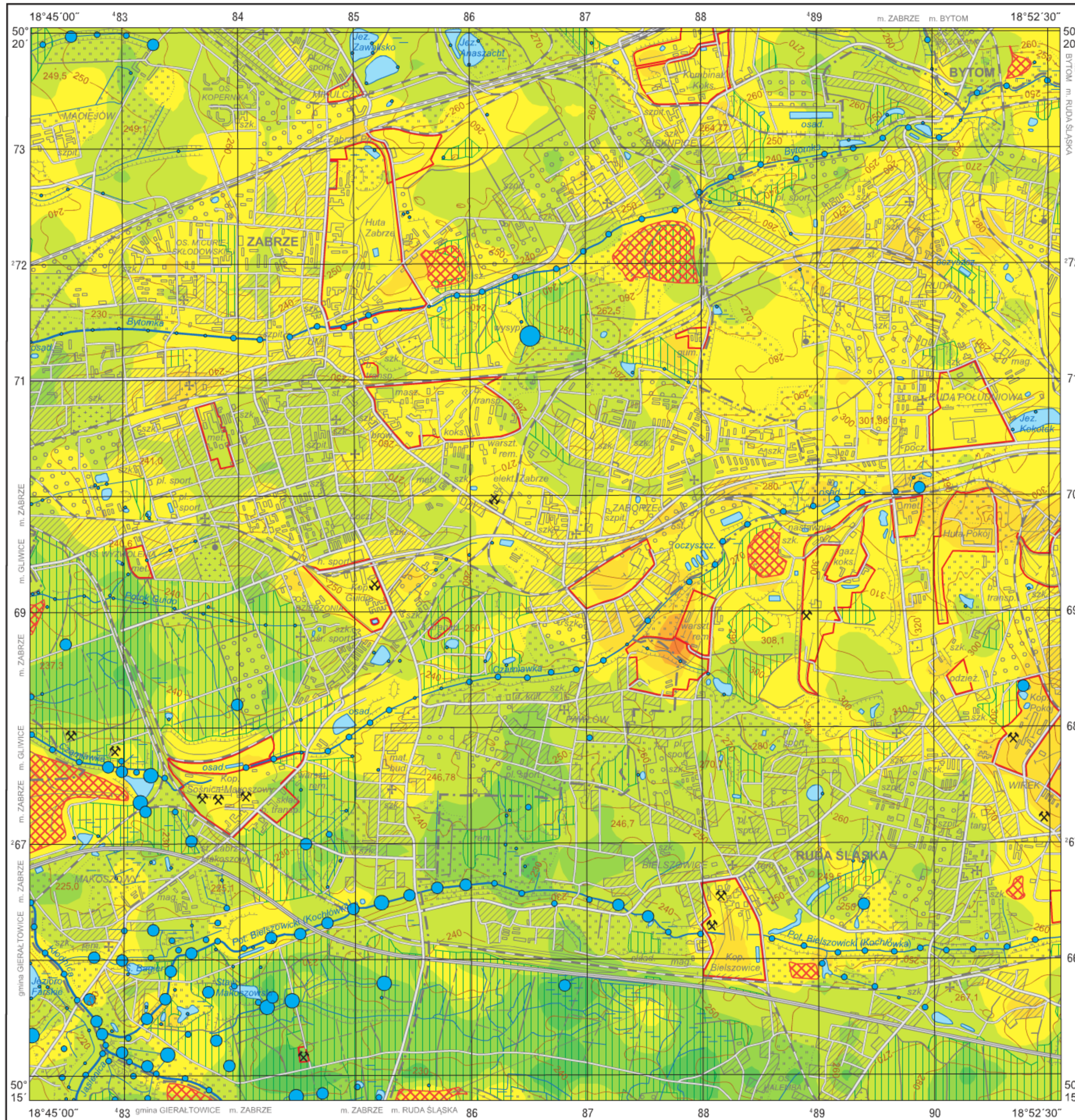


# Nikiel w glebach (0,8–1,0 m) i w wodach powierzchniowych

## Nickel in subsoil (0.8–1.0 m) and in surface water

M-34-62-B-a ZABRZE



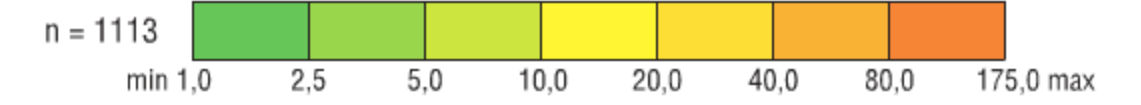
# Ni

### Gleby – parametry statystyczne

### Soils – statistical parameters

ppm = mg/kg = g/t

Średnia arytmetyczna	10	Arithmetic mean
Średnia geometryczna	7	Geometric mean
Mediana	7	Median
Granica wykrywalności	1	Detection limit



### Wody powierzchniowe – parametry statystyczne

### Surface water – statistical parameters

ppb = µg/dm<sup>3</sup>

Średnia arytmetyczna	3,8	Arithmetic mean
Średnia geometryczna	2,5	Geometric mean
Mediana	3,2	Median
Granica wykrywalności	0,5	Detection limit



### Objaśnienia niektórych znaków topograficznych

### Explanation of some topographic signs

- Lasy  
Forests
- Obszary przemysłowe  
Industrial areas
- Hałdy  
Dumps
- Szyby górnicze  
Mining shafts
  - czynne  
active
  - nieczynne  
inactive
- Osadniki  
Settling ponds