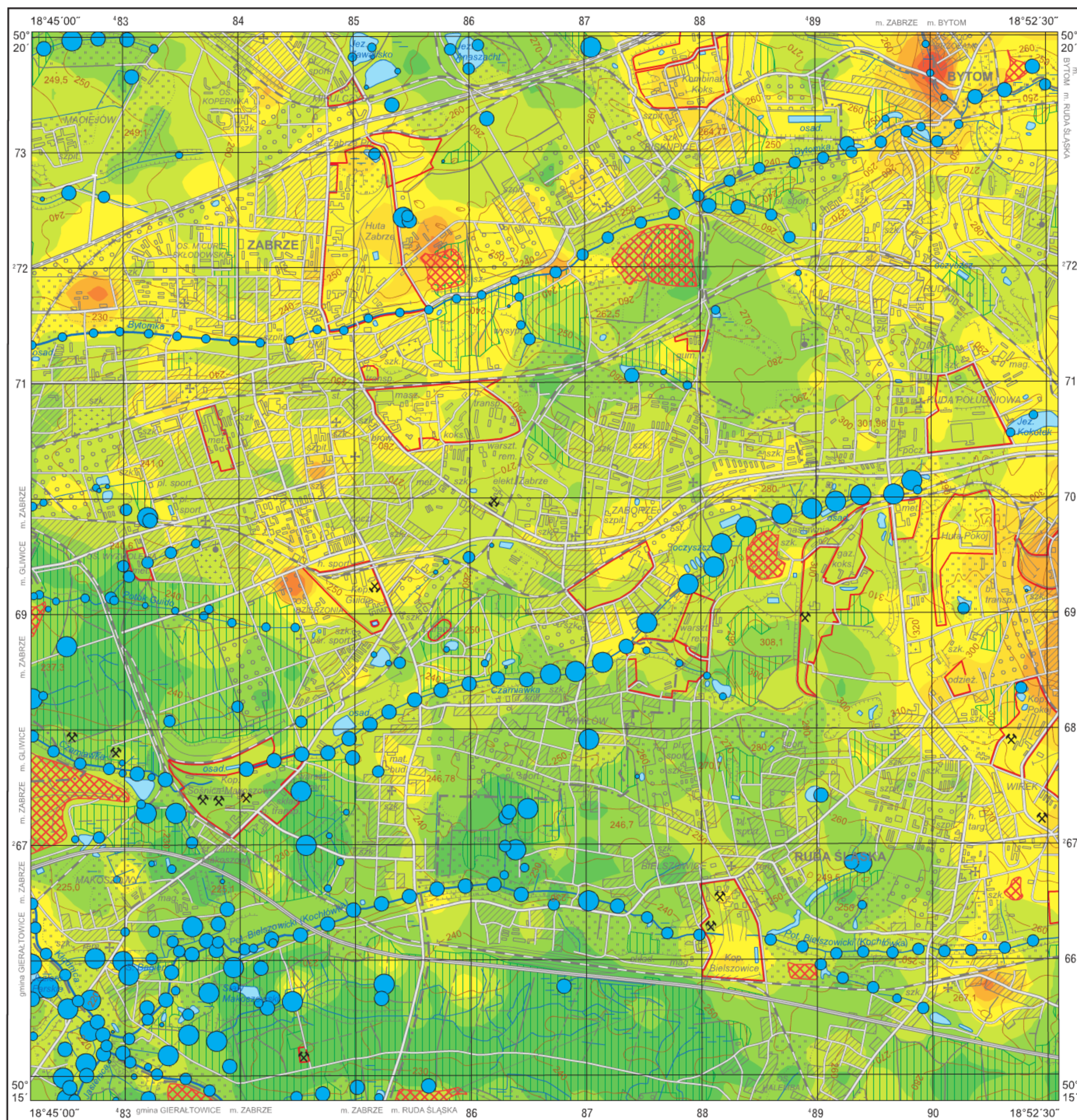


# Mangan w glebach (0,8–1,0 m) i w wodach powierzchniowych

## Manganese in subsoil (0.8–1.0 m) and in surface water

M-34-62-B-a ZABRZE



# Mn

### Gleby – parametry statystyczne Soils – statistical parameters

ppm = mg/kg = g/t

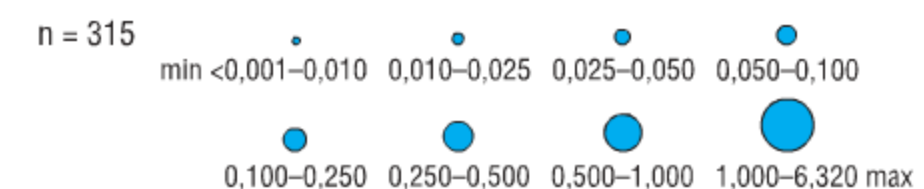
Średnia arytmetyczna	333	Arithmetic mean
Średnia geometryczna	131	Geometric mean
Mediana	146	Median
Granica wykrywalności	2	Detection limit



### Wody powierzchniowe – parametry statystyczne Surface water – statistical parameters

ppm=mg/dm<sup>3</sup>

Średnia arytmetyczna	0,590	Arithmetic mean
Średnia geometryczna	0,309	Geometric mean
Mediana	0,405	Median
Granica wykrywalności	0,001	Detection limit



### Objaśnienia niektórych znaków topograficznych Explanation of some topographic signs

- Lasy  
Forests
- Obszary przemysłowe  
Industrial areas
- Haldy  
Dumps
- Szyby górnicze  
Mining shafts
  - czynne  
active
  - nieczynne  
inactive
- Osadniki  
Settling ponds