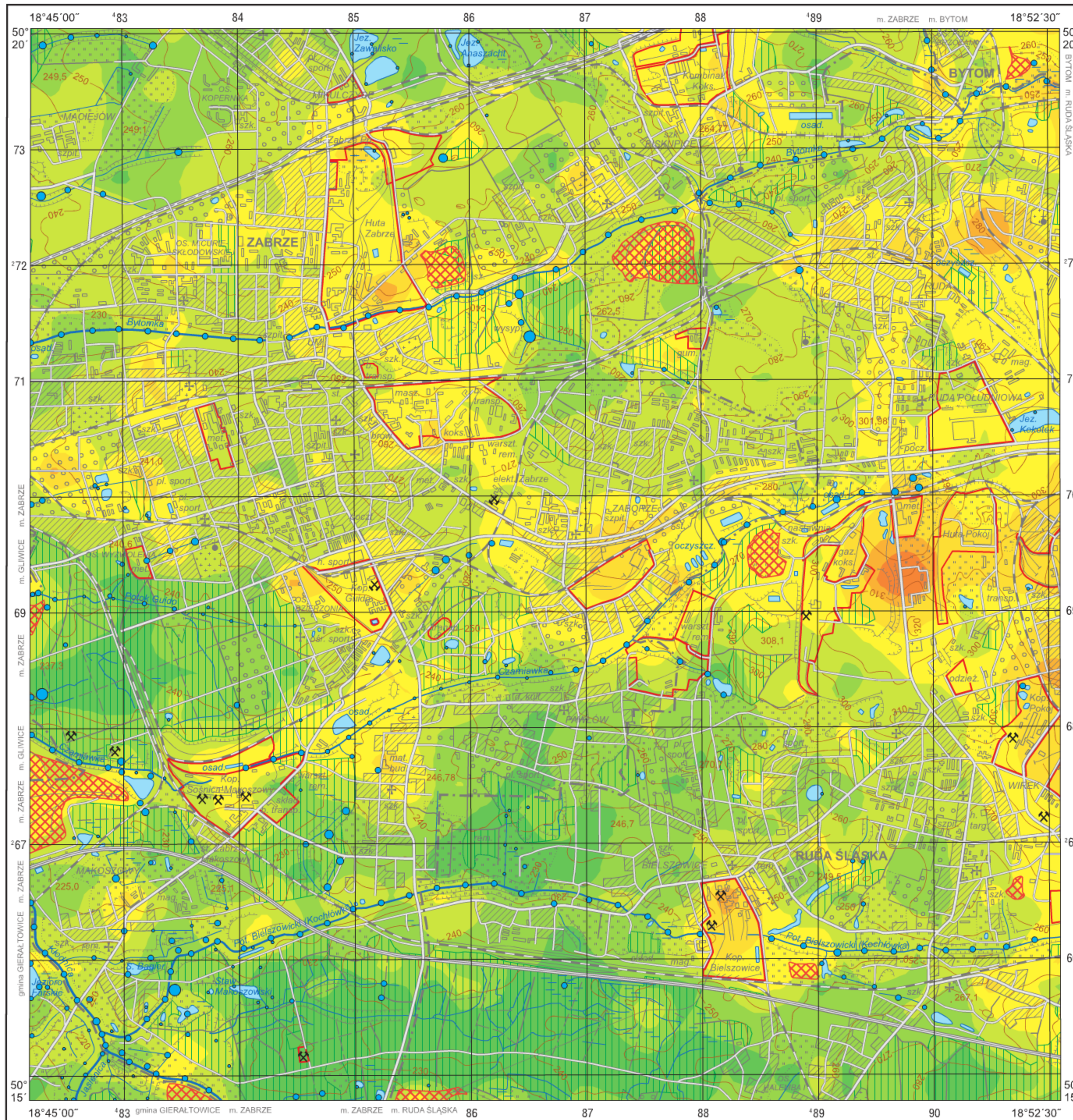


# Miedź w glebach (0,8–1,0 m) i w wodach powierzchniowych

## Copper in subsoil (0.8–1.0 m) and in surface water

M-34-62-B-a ZABRZE

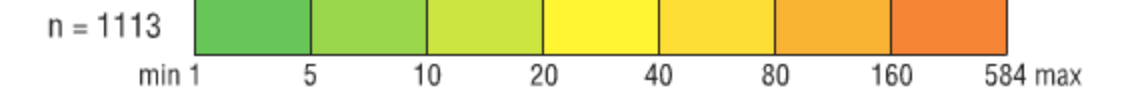


# Cu

### Gleby – parametry statystyczne Soils – statistical parameters

ppm = mg/kg = g/t

|                       |    |                 |
|-----------------------|----|-----------------|
| Średnia arytmetyczna  | 16 | Arithmetic mean |
| Średnia geometryczna  | 7  | Geometric mean  |
| Mediana               | 8  | Median          |
| Granica wykrywalności | 1  | Detection limit |



### Wody powierzchniowe – parametry statystyczne Surface water – statistical parameters

ppb = µg/dm<sup>3</sup>

|                       |      |                 |
|-----------------------|------|-----------------|
| Średnia arytmetyczna  | 1,04 | Arithmetic mean |
| Średnia geometryczna  | 0,63 | Geometric mean  |
| Mediana               | 1,00 | Median          |
| Granica wykrywalności | 0,05 | Detection limit |



### Objaśnienia niektórych znaków topograficznych Explanation of some topographic signs

- Lasy  
Forests
- Obszary przemysłowe  
Industrial areas
- Hałdy  
Dumps
- Szyby górnicze  
Mining shafts
- czynne  
active
- nieczynne  
inactive
- Osadniki  
Settling ponds

