

Chrom w glebach (0,8–1,0 m) i w wodach powierzchniowych

Chromium in subsoil (0.8–1.0 m) and in surface water

M-34-62-B-a ZABRZE

Cr

Gleby – parametry statystyczne Soils – statistical parameters

ppm = mg/kg = g/t

Średnia arytmetyczna	11	Arithmetic mean
Średnia geometryczna	8	Geometric mean
Mediana	9	Median
Granica wykrywalności	1	Detection limit



Wody powierzchniowe – parametry statystyczne Surface water – statistical parameters

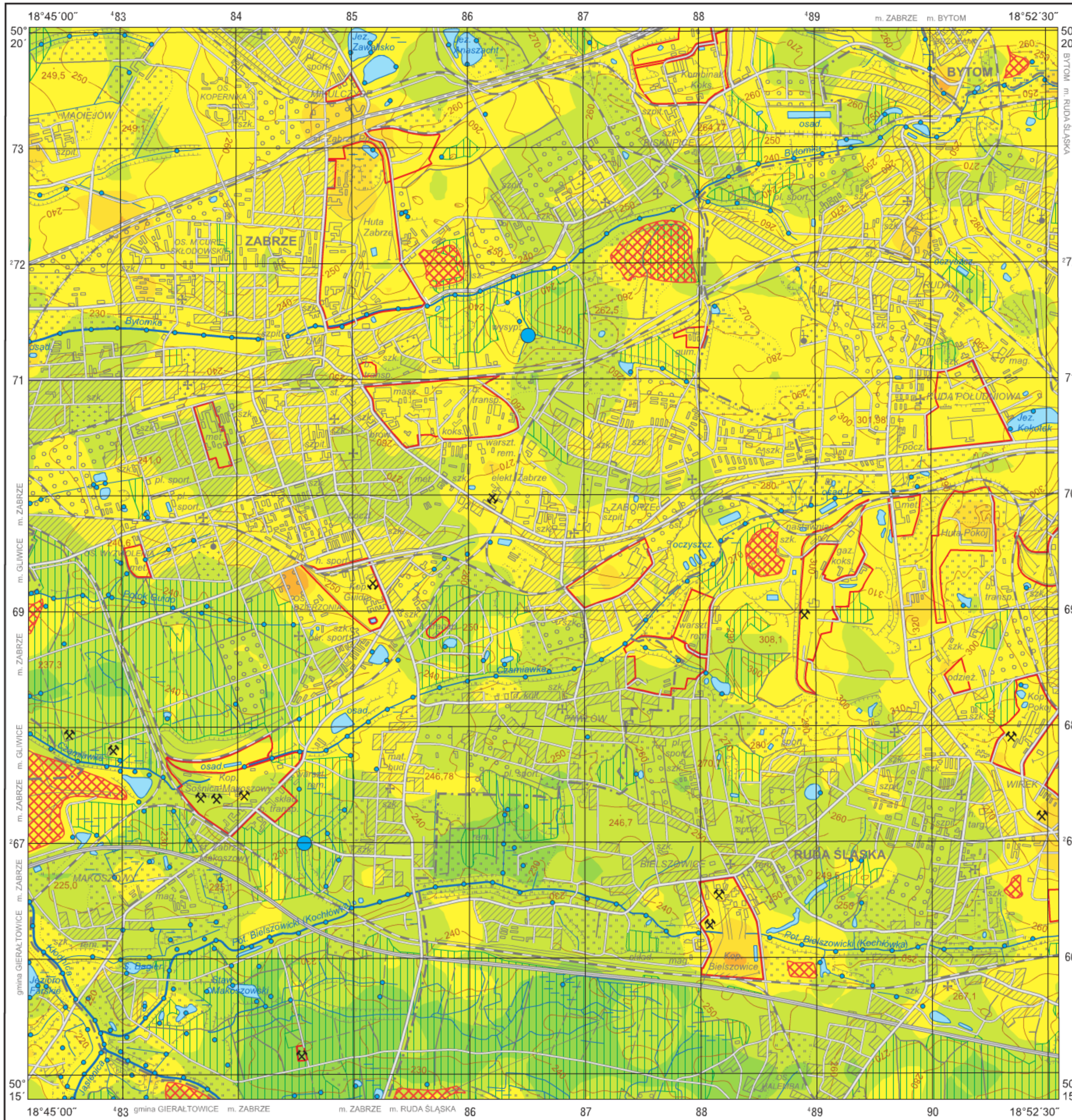
ppm = mg/dm³

Średnia arytmetyczna	<0,003	Arithmetic mean
Średnia geometryczna	<0,003	Geometric mean
Mediana	<0,003	Median
Granica wykrywalności	0,003	Detection limit



Objaśnienia niektórych znaków topograficznych Explanation of some topographic signs

- Lasy
Forests
- Obszary przemysłowe
Industrial areas
- Haldy
Dumps
- Szyby górnicze
Mining shafts
 - czynne
active
 - nieczynne
inactive
- Osadniki
Settling ponds



© Copyright by PIG – PIB, Warszawa 2016



Podkład topograficzny na podstawie Mapy topograficznej, ark. Zabrze M-34-62-B 1:50 000 w układzie współrzędnych geodezyjnych 1992. Za zgodą Głównego Geodety Kraju.