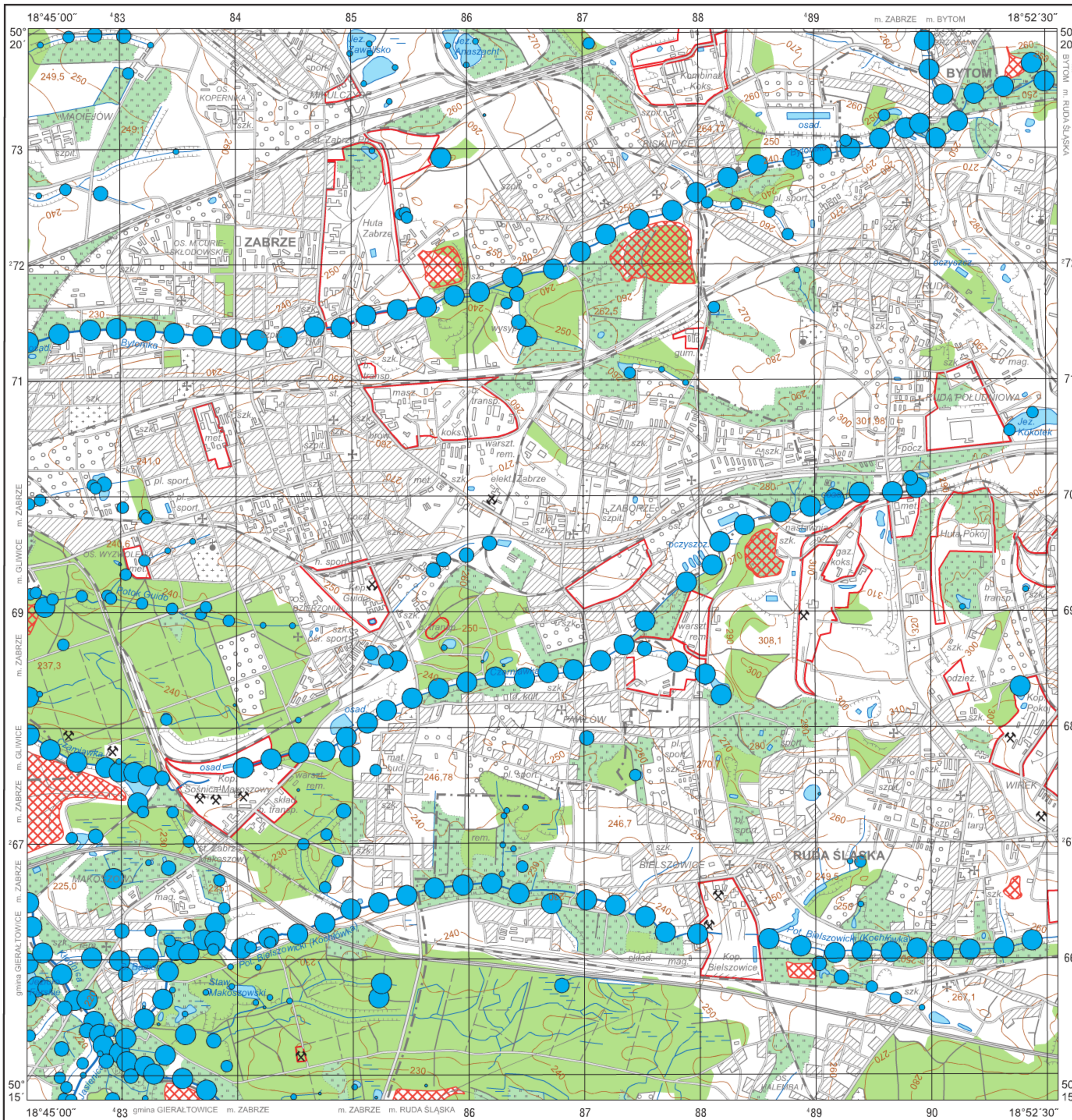


B

Wody powierzchniowe – parametry statystyczne
Surface water – statistical parameters

ppm = mg/dm³

Średnia arytmetyczna	0,59	Arithmetic mean
Średnia geometryczna	0,32	Geometric mean
Mediana	0,33	Median
Granica wykrywalności	0,01	Detection limit



Objaśnienia niektórych znaków topograficznych
Explanation of some topographic signs

- Lasy
Forests
- Obszary przemysłowe
Industrial areas
- Haldy
Dumps
- Szyby górnicze
Mining shafts
- czynne
active
- nieczynne
inactive
- Osadniki
Settling ponds