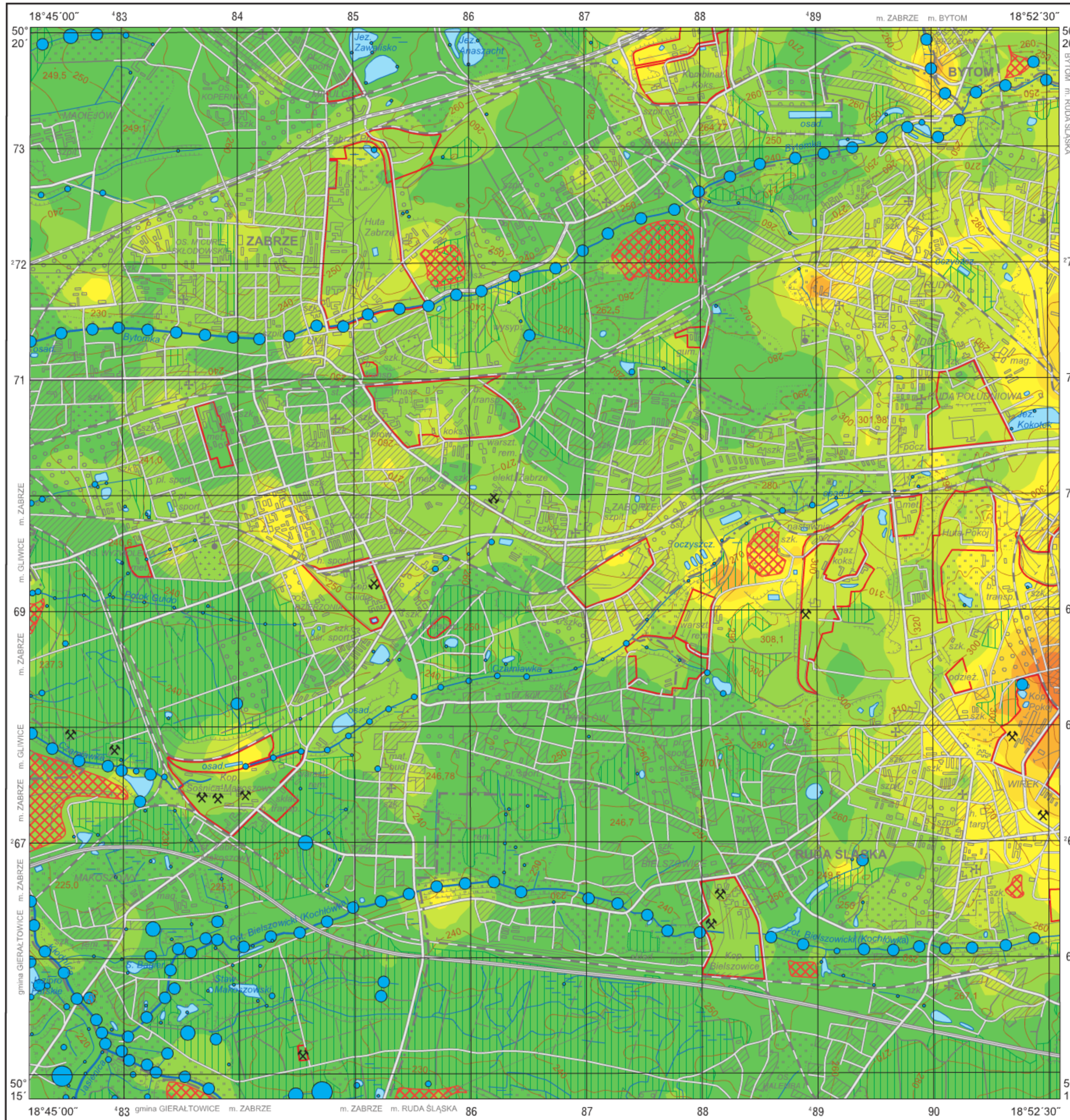


Arsen w glebach (0,8–1,0 m) i w wodach powierzchniowych

Arsenic in subsoil (0.8–1.0 m) and in surface water

M-34-62-B-a ZABRZE



As

Gleby – parametry statystyczne Soils – statistical parameters

ppm = mg/kg = g/t

| | | |
|-----------------------|---|-----------------|
| Średnia arytmetyczna | 7 | Arithmetic mean |
| Średnia geometryczna | 3 | Geometric mean |
| Mediana | 3 | Median |
| Granica wykrywalności | 3 | Detection limit |



Wody powierzchniowe – parametry statystyczne Surface water – statistical parameters

ppb = µg/dm³

| | | |
|-----------------------|---|-----------------|
| Średnia arytmetyczna | 3 | Arithmetic mean |
| Średnia geometryczna | 2 | Geometric mean |
| Mediana | 2 | Median |
| Granica wykrywalności | 2 | Detection limit |



Objaśnienia niektórych znaków topograficznych Explanation of some topographic signs

- Lasy
Forests
- Obszary przemysłowe
Industrial areas
- Haldy
Dumps
- Szyby górnicze
Mining shafts
 - czynne
active
 - nieczynne
inactive
- Osadniki
Settling ponds

