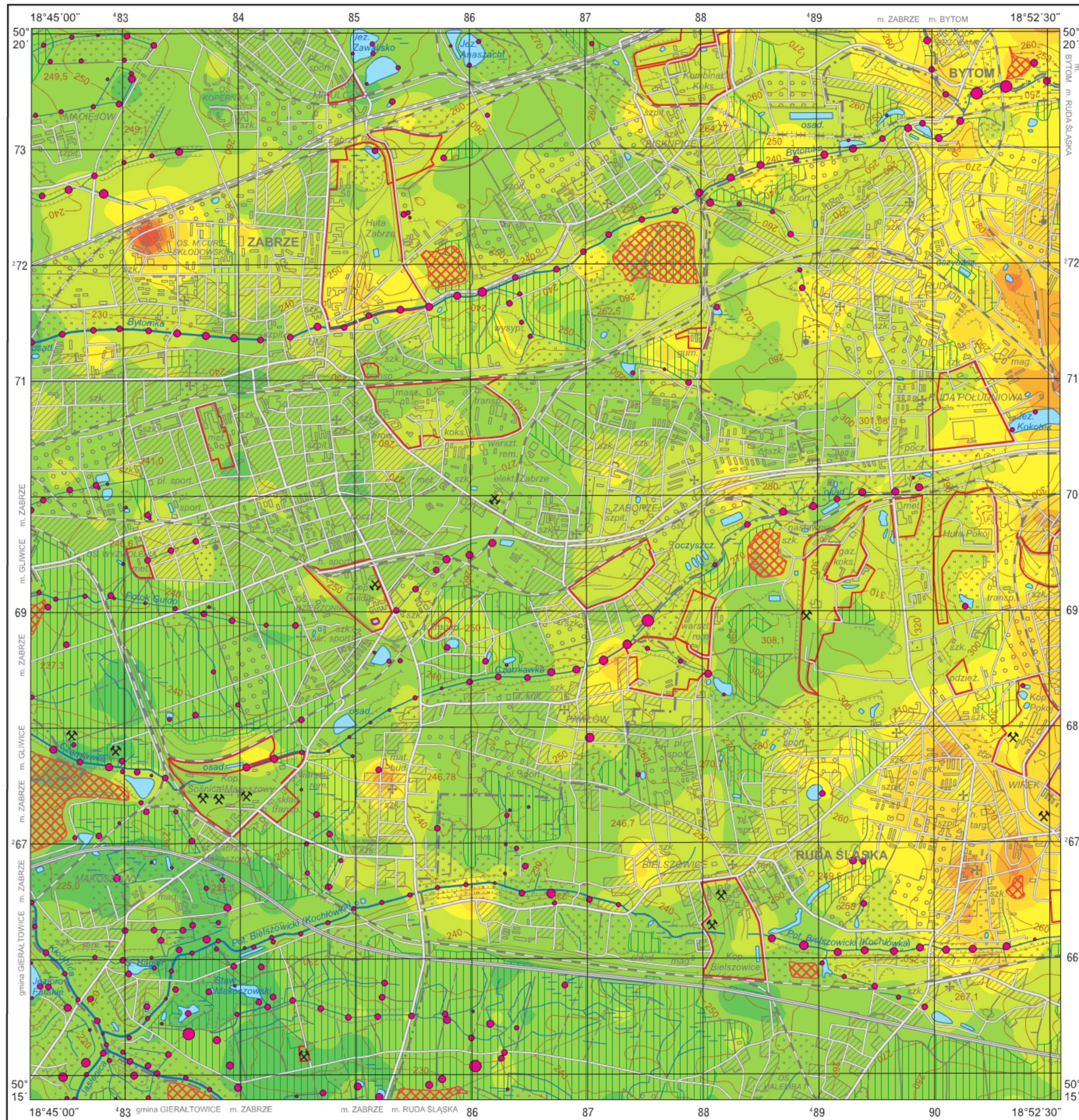


**Arsen w glebach (0,0–0,3 m) i w osadach**  
**Arsenic in topsoil (0.0–0.3 m) and in sediments**

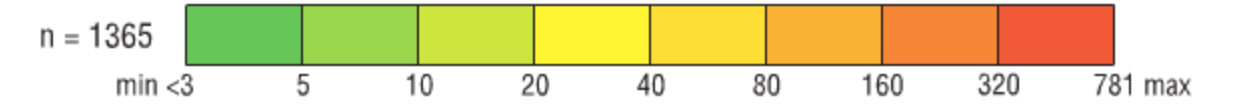
M-34-62-B-a ZABRZE



**As**

**Gleby – parametry statystyczne**  
**Soils – statistical parameters**  
ppm = mg/kg = g/t

Średnia arytmetyczna	15	Arithmetic mean
Średnia geometryczna	8	Geometric mean
Mediana	8	Median
Granica wykrywalności	3	Detection limit



**Osady – parametry statystyczne**  
**Sediments – statistical parameters**  
ppm = mg/kg = g/t

Średnia arytmetyczna	18	Arithmetic mean
Średnia geometryczna	12	Geometric mean
Mediana	12	Median
Granica wykrywalności	3	Detection limit



**Objaśnienia niektórych znaków topograficznych**  
**Explanation of some topographic signs**

- Lasy  
Forests
- Obszary przemysłowe  
Industrial areas
- Haldy  
Dumps
- Szyby górnicze  
Mining shafts
- czynne  
active
- nieczynne  
inactive
- Osadniki  
Settling ponds

