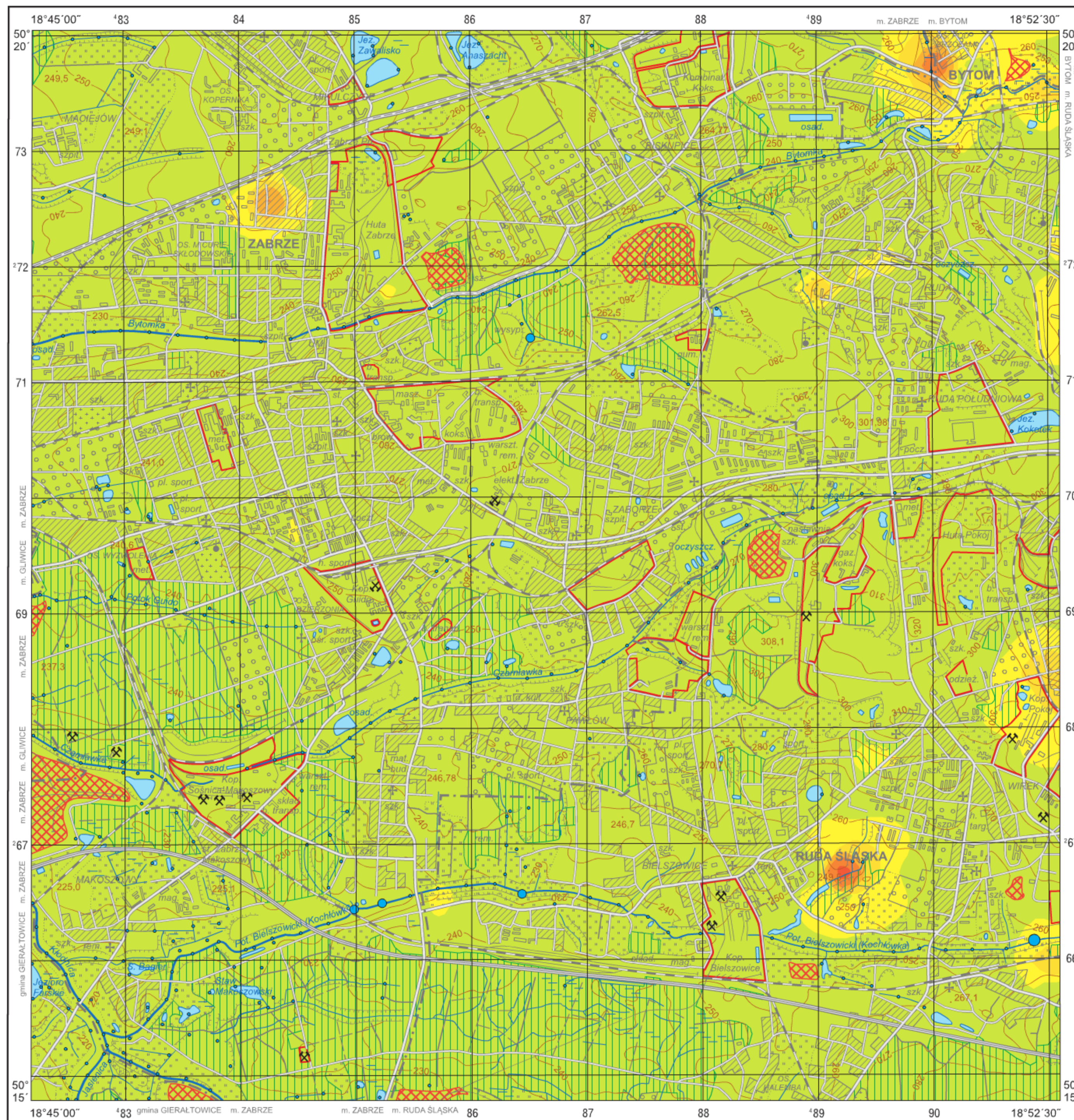


# Srebro w glebach (0,8–1,0 m) i w wodach powierzchniowych

## Silver in subsoil (0.8–1.0) and in surface water

M-34-62-B-a ZABRZE



# Ag

### Gleby – parametry statystyczne Soils – statistical parameters

ppm = mg/kg = g/t

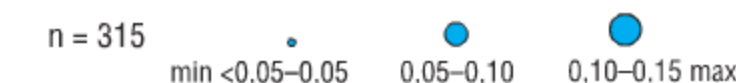
Średnia arytmetyczna	<1	Arithmetic mean
Średnia geometryczna	<1	Geometric mean
Mediana	<1	Median
Granica wykrywalności	1	Detection limit



### Wody powierzchniowe – parametry statystyczne Surface water – statistical parameters

ppb =  $\mu\text{g}/\text{dm}^3$

Średnia arytmetyczna	<0,05	Arithmetic mean
Średnia geometryczna	<0,05	Geometric mean
Mediana	<0,05	Median
Granica wykrywalności	0,05	Detection limit



### Objaśnienia niektórych znaków topograficznych Explanation of some topographic signs

- Lasy  
Forests
- Obszary przemysłowe  
Industrial areas
- Haldy  
Dumps
- Szyby górnicze  
Mining shafts
  - czynne  
active
  - nieczynne  
inactive
- Osadniki  
Settling ponds