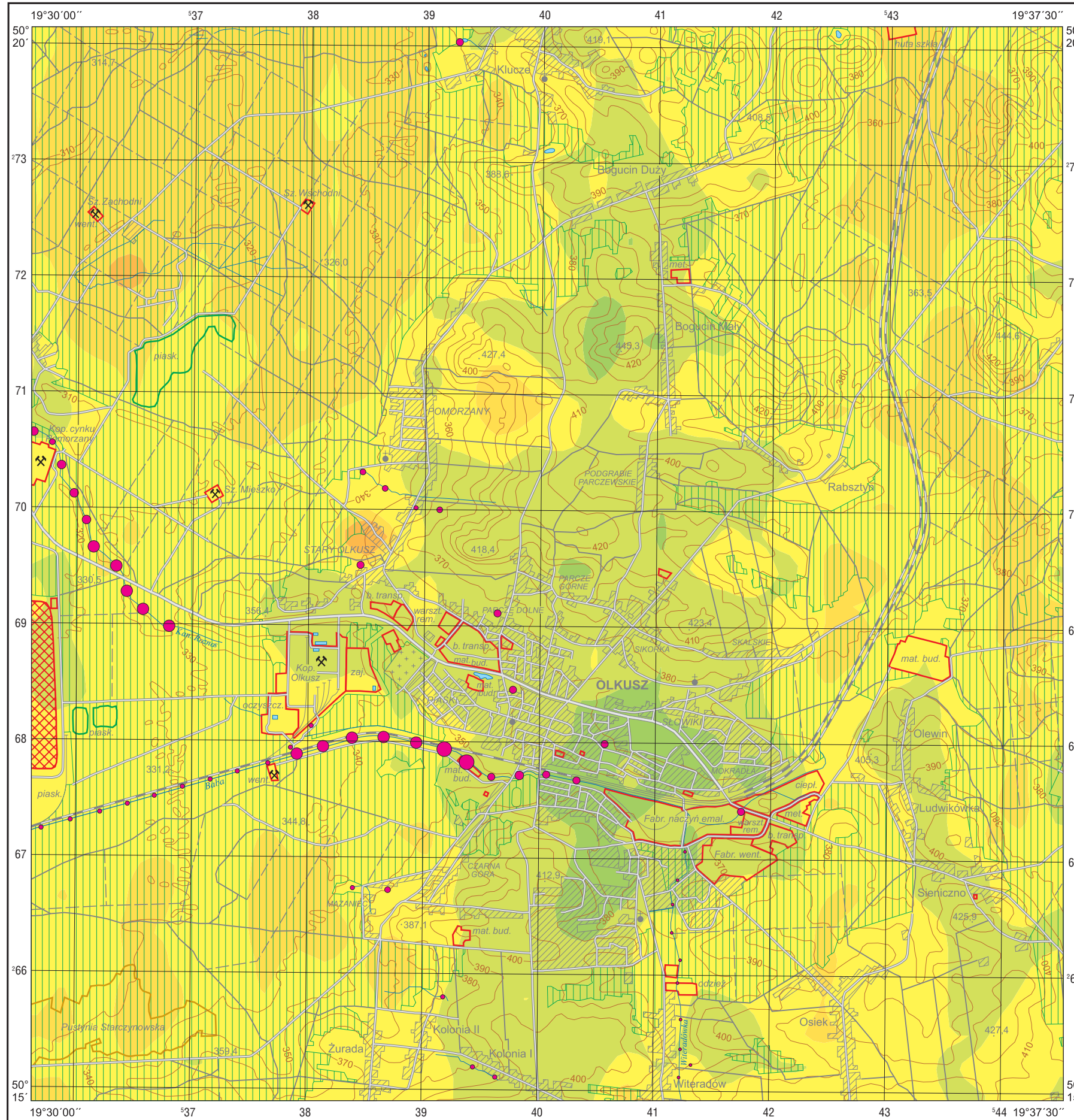


# Odczyn gleb (0,8–1,0 m) i przewodnictwo wód powierzchniowych

## Acidity of subsoil (0.8–1.0 m) and conductivity of surface water

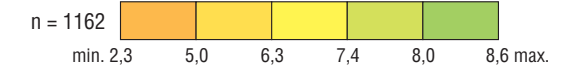
M-34-64-A-a OLKUSZ



### pH

#### Gleby – parametry statystyczne Soils – statistical parameters

Średnia arytmetyczna	6,8	Arithmetic mean
Średnia geometryczna	6,8	Geometric mean
Mediana	6,8	Median



### EC

#### Wody powierzchniowe – parametry statystyczne Surface water – statistical parameters

Średnia arytmetyczna	0,67	Arithmetic mean
Średnia geometryczna	0,64	Geometric mean
Mediana	0,66	Median



#### Objaśnienia niektórych znaków topograficznych Explanation of some topographic signs

- Lasy  
Forests
- Obiekty przemysłowe  
Industrial objects
- Szyby górnicze  
Mining shafts
- Haldy  
Dumps