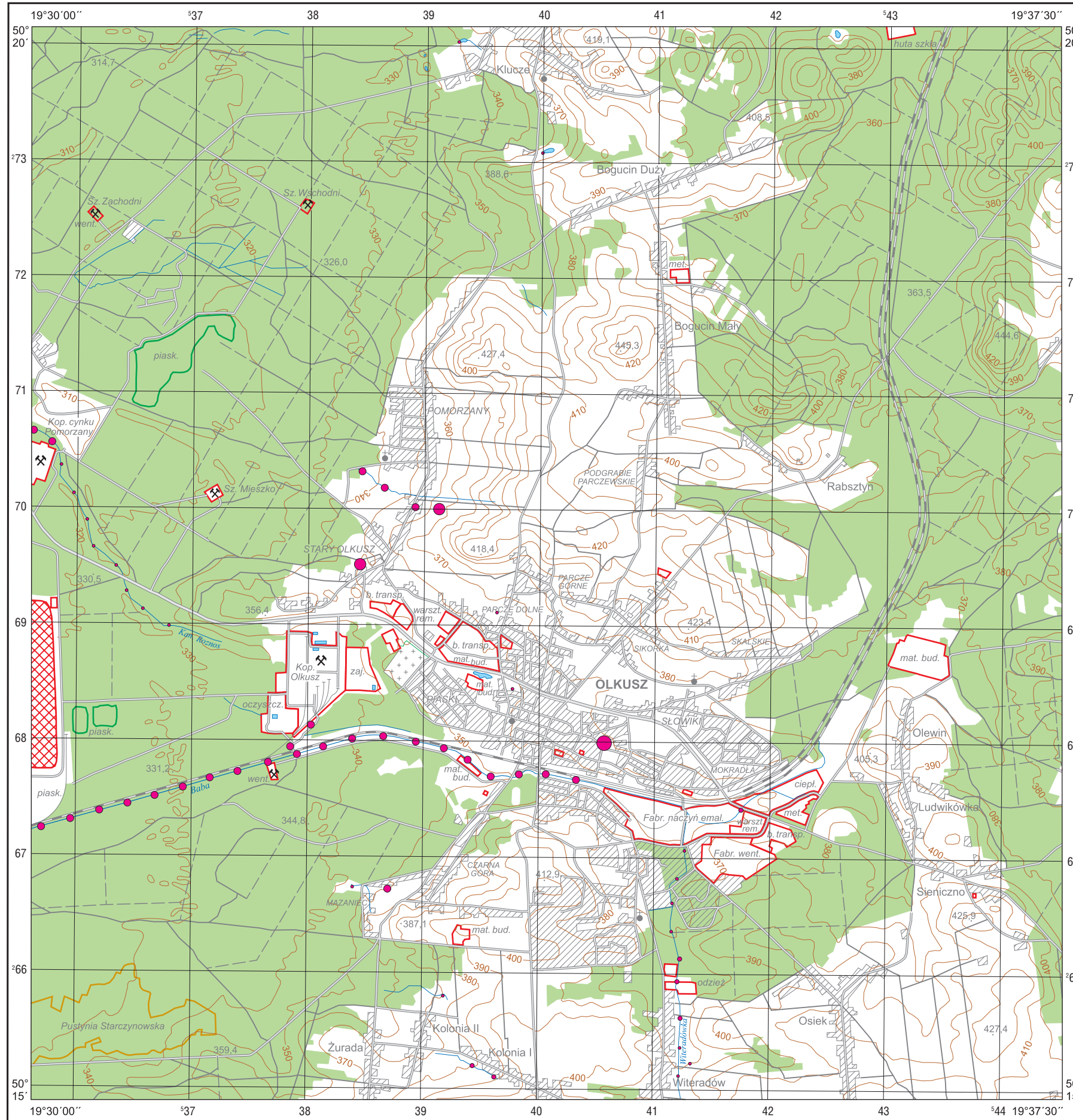


# Uran w wodach powierzchniowych

## Uranium in surface water

M-34-64-A-a OLKUSZ



# U




### Wody powierzchniowe – parametry statystyczne Surface water – statistical parameters

ppb =  $\mu\text{g}/\text{dm}^3$

Średnia arytmetyczna	0,42	Arithmetic mean
Średnia geometryczna	0,29	Geometric mean
Mediana	0,44	Median
Granica wykrywalności	0,05	Detection limit

n = 58  
min. <0,05–0,20    0,20–0,40    0,40–0,80    0,80–1,60    1,60–4,46 max.

### Objaśnienia niektórych znaków topograficznych Explanation of some topographic signs

-  Lasy  
Forests
-  Obiekty przemysłowe  
Industrial objects
-  Szyby górnicze  
Mining shafts
-  Hałdy  
Dumps