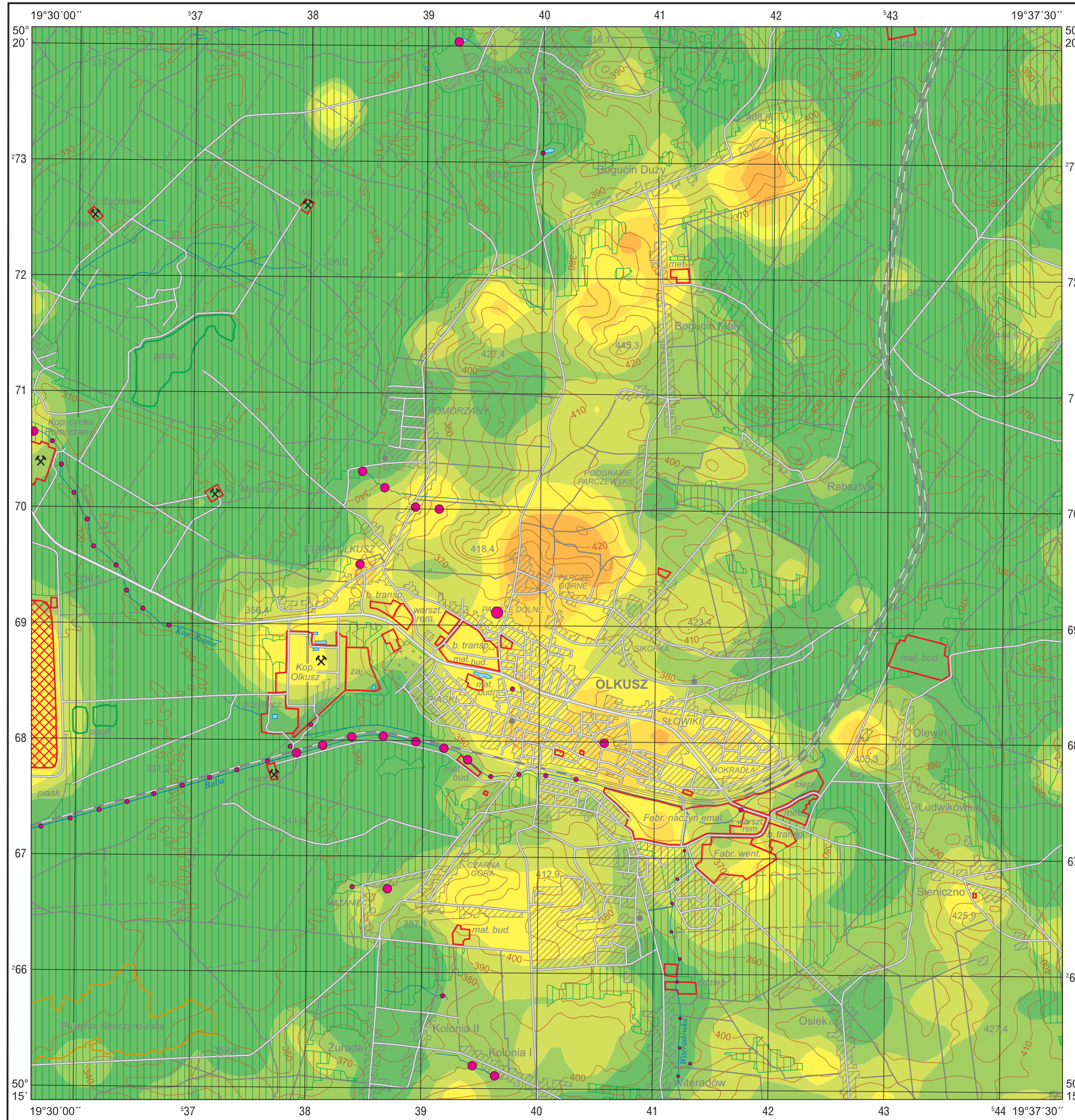


# Stront w glebach (0,8–1,0 m) i w wodach powierzchniowych

## Strontium in subsoil (0.8–1.0 m) and in surface water

M-34-64-A-a OLKUSZ

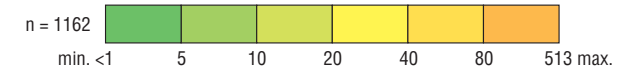


# Sr

### Gleby – parametry statystyczne Soils – statistical parameters

ppm = mg/kg = g/t

Średnia arytmetyczna	8	Arithmetic mean
Średnia geometryczna	3	Geometric mean
Mediana	2	Median
Granica wykrywalności	1	Detection limit



### Wody powierzchniowe – parametry statystyczne Surface water – statistical parameters

ppb =  $\mu\text{g}/\text{dm}^3$

Średnia arytmetyczna	130,9	Arithmetic mean
Średnia geometryczna	115,7	Geometric mean
Mediana	96,7	Median
Granica wykrywalności	0,1	Detection limit



### Objaśnienia niektórych znaków topograficznych Explanation of some topographic signs

- Lasy  
Forests
- Obiekty przemysłowe  
Industrial objects
- Szyby górnicze  
Mining shafts
- Haldy  
Dumps