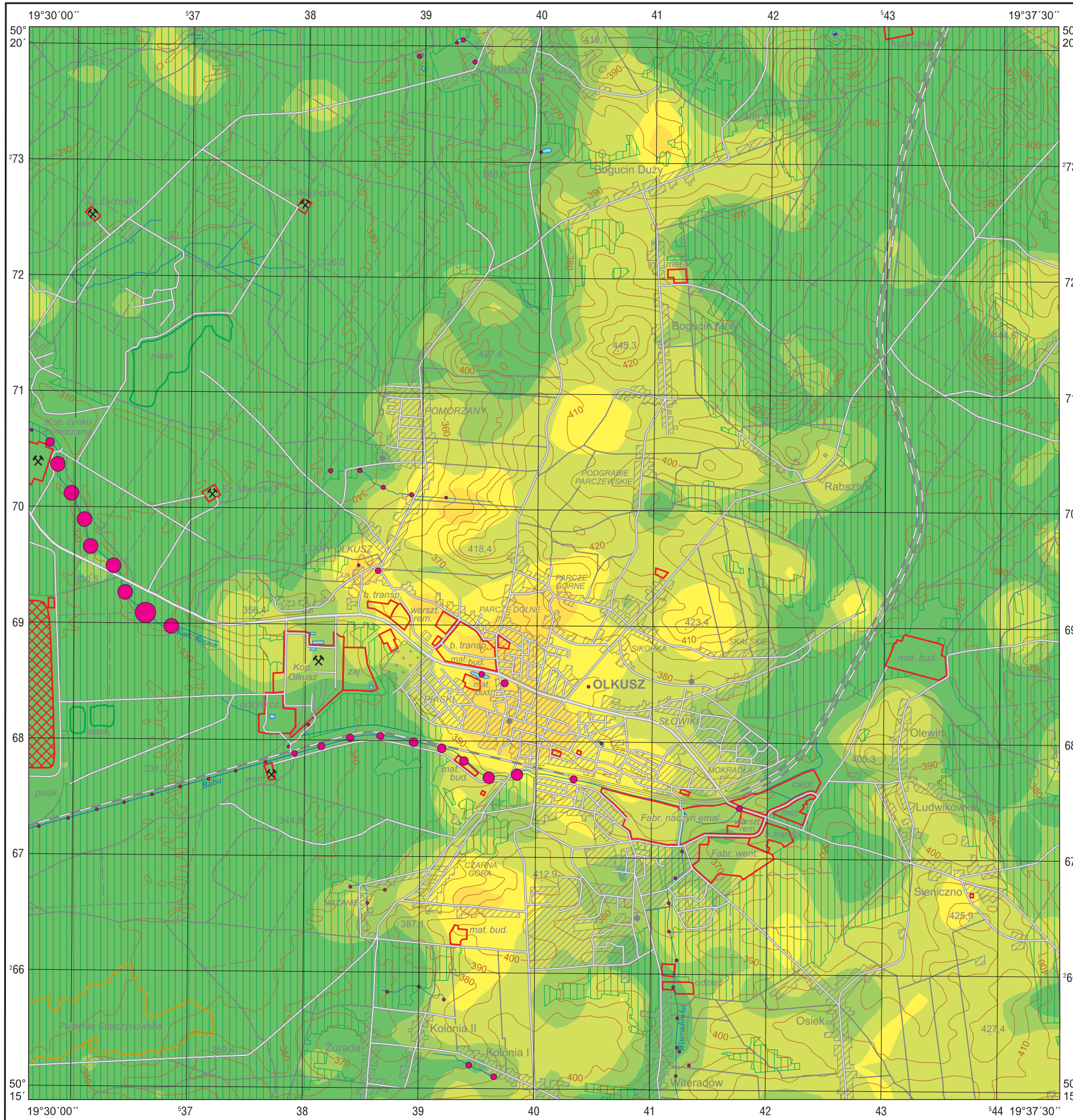


# Fosfor w glebach (0,8–1,0 m) i w wodach powierzchniowych

## Phosphorus in subsoil (0.8–1.0 m) and in surface water

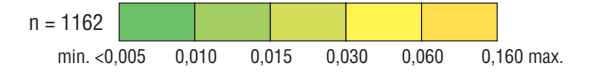
M-34-64-A-a OLKUSZ



# P

### Gleby – parametry statystyczne Soils – statistical parameters

| %                     |       |                 |
|-----------------------|-------|-----------------|
| Średnia arytmetyczna  | 0,012 | Arithmetic mean |
| Średnia geometryczna  | 0,007 | Geometric mean  |
| Mediana               | 0,006 | Median          |
| Granica wykrywalności | 0,005 | Detection limit |



### Wody powierzchniowe – parametry statystyczne Surface water – statistical parameters

| ppm = mg/dm <sup>3</sup> |                     |                 |
|--------------------------|---------------------|-----------------|
| Średnia arytmetyczna     | 0,48                | Arithmetic mean |
| Średnia geometryczna     | 0,12                | Geometric mean  |
| Mediana                  | <math>< 0,05</math> | Median          |
| Granica wykrywalności    | 0,05                | Detection limit |



### Objaśnienia niektórych znaków topograficznych Explanation of some topographic signs

- Lasy  
Forests
- Obiekty przemysłowe  
Industrial objects
- Szyby górnicze  
Mining shafts
- Hałdy  
Dumps