

Sód w wodach powierzchniowych

Sodium in surface water

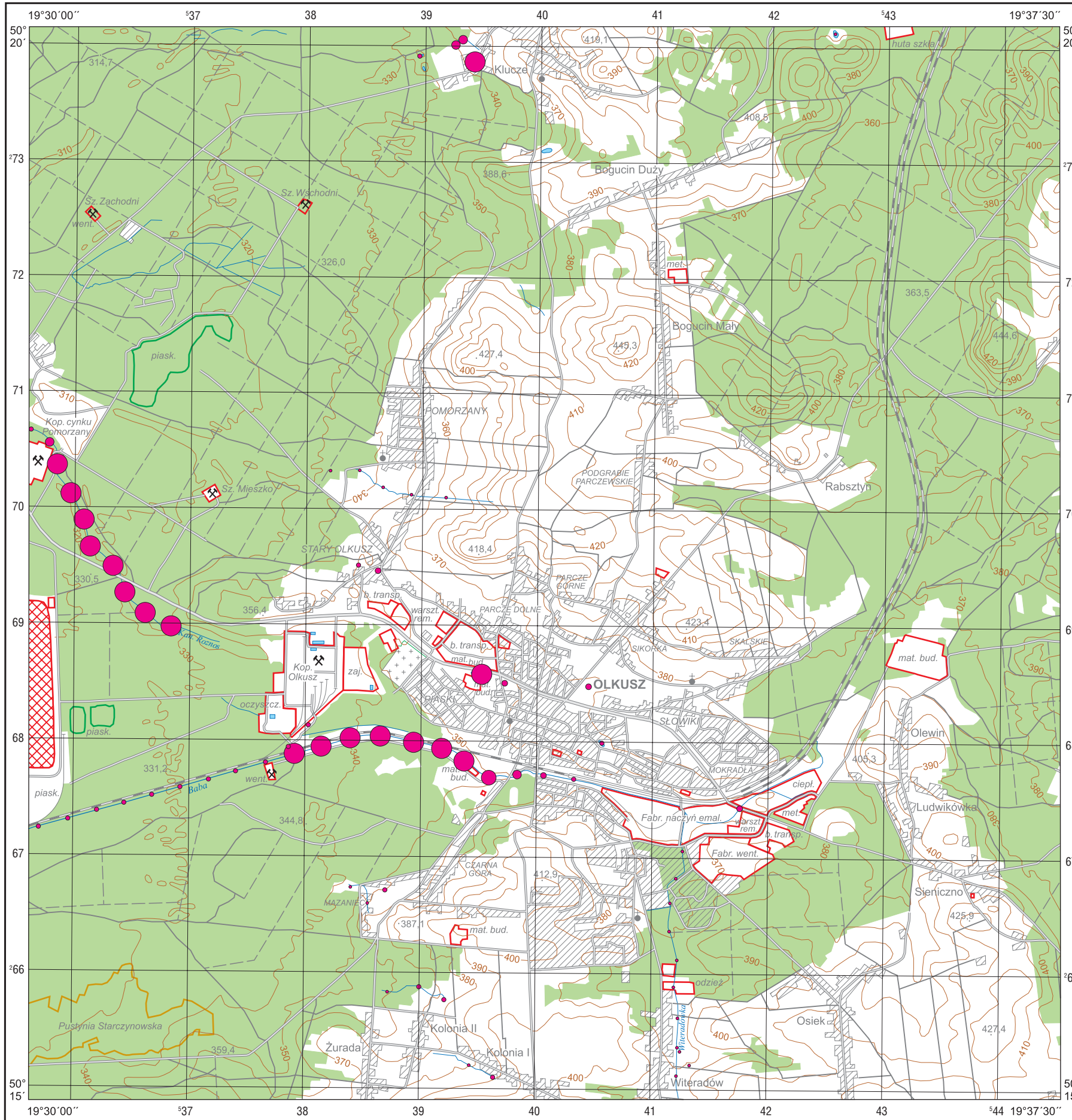
M-34-64-A-a OLKUSZ

Na

Wody powierzchniowe – parametry statystyczne Surface water – statistical parameters ppm = mg/dm³

Średnia arytmetyczna	30,8	Arithmetic mean
Średnia geometryczna	12,0	Geometric mean
Mediana	7,1	Median
Granica wykrywalności	0,5	Detection limit

n = 69
min. 2,0-5 5-10 10-20 20-40 40-80 80-121,1 max.



Objaśnienia niektórych znaków topograficznych Explanation of some topographic signs

- Lasy
Forests
- Obiekty przemysłowe
Industrial objects
- x Szyby górnicze
Mining shafts
- Haldy
Dumps