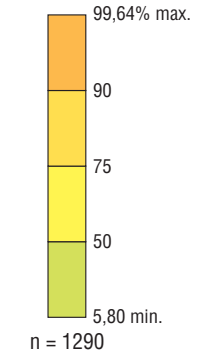
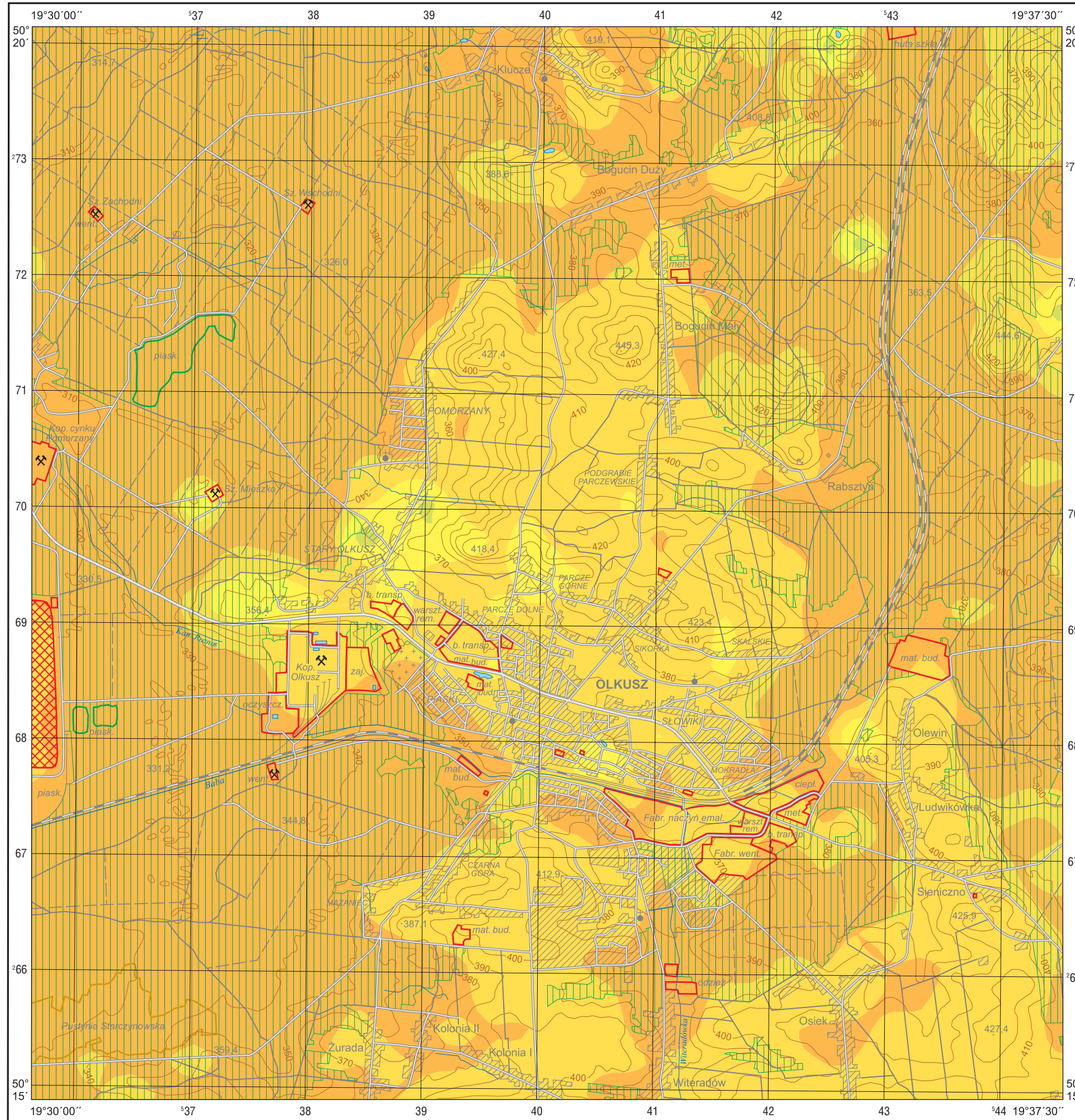


Zawartość frakcji piaszczystej (1,0–0,1mm) w glebach (0,0–0,3 m)

Sand fraction (1.0–0.1 mm) in topsoil (0.0–0.3 m)

M-34-64-A-a OLKUSZ



Objaśnienia niektórych znaków topograficznych
Explanation of some topographic signs

-  Lasy
Forests
-  Obiekty przemysłowe
Industrial objects
-  Szyby górnicze
Mining shafts
-  Haldy
Dumps